

Bilan 2023 de la qualité de l'air

Haute-Vienne

Atmo Nouvelle-Aquitaine

Missions et expertise



SURVEILLER 24H/24 l'air de votre région

- indice quotidien de l'air
- respect des valeurs réglementaires
- prévision de pic de pollution



ÉTUDIER pour améliorer les connaissances

- caractérisation des particules
- démarche odeurs
- pesticides
- particules ultrafines
- pollens



Les missions de l'observatoire s'inscrivent dans :
- Plan Régional de Surveillance de la Qualité de l'Air (PRSQA)*
en cohérence avec le Plan National de Surveillance de la qualité de l'air (PNSQA)

**conformément à l'arrêté ministériel du 16 avril 2021*



PRÉVOIR les épisodes de pollution

- exploiter les modèles de prévision
- alerter les autorités
- diffuser les bons gestes



ACCOMPAGNER les décideurs dans leurs plans d'actions

- PPA
- PCAET
- urbanisme



INFORMER pour sensibiliser

- informer au quotidien
- former

Les stations de mesure fixe du département

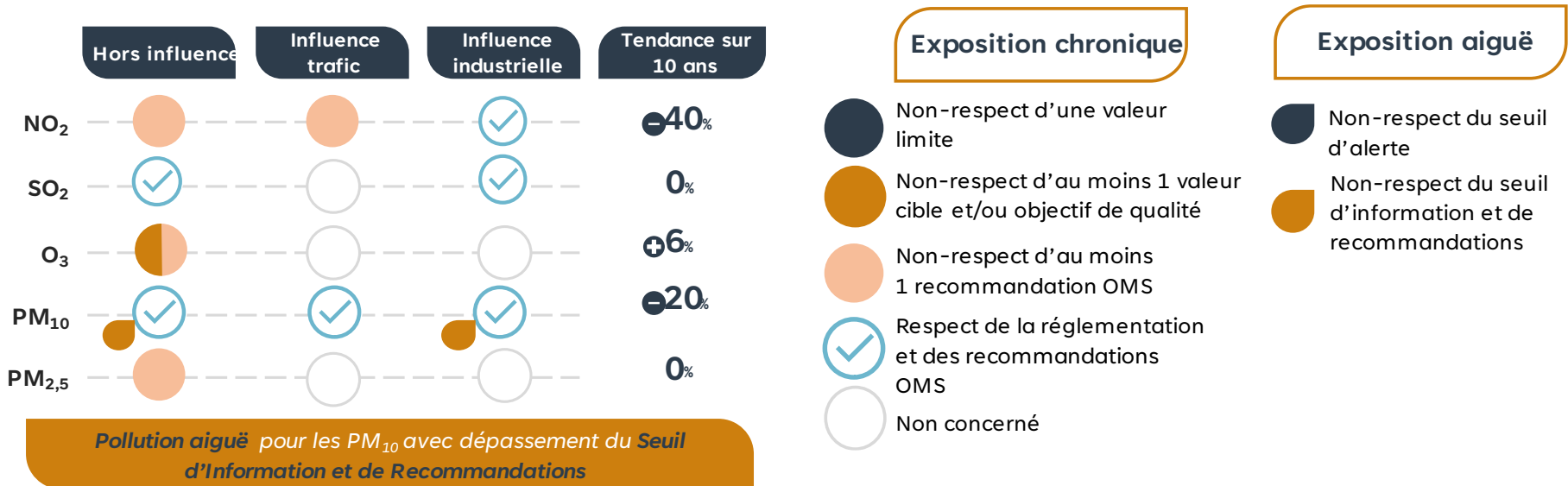
- 5 stations fixes**
- depuis 2003 **Limoges - Aine**
 - depuis 2019 **Limoges - Berland**
 - depuis 1999 **Le Palais-sur-Vienne**
 - depuis 1998 **Saint-Junien**
 - depuis 2008 **Saillat-sur-Vienne**



- hors influence
- trafic
- industrielle

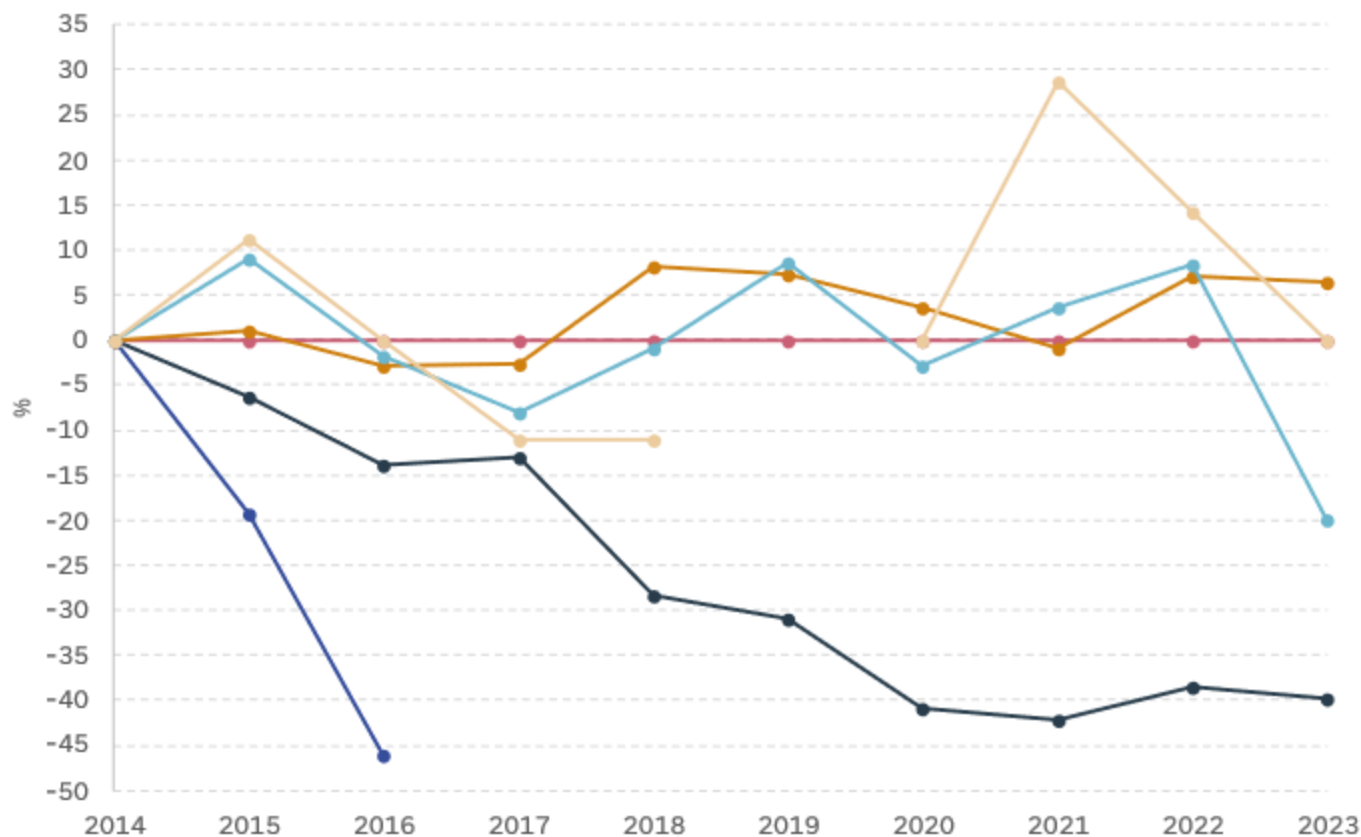
Respect des valeurs réglementaires, par type d'exposition

 Tous polluants mesurés



Tendance d'évolution

Tous polluants mesurés

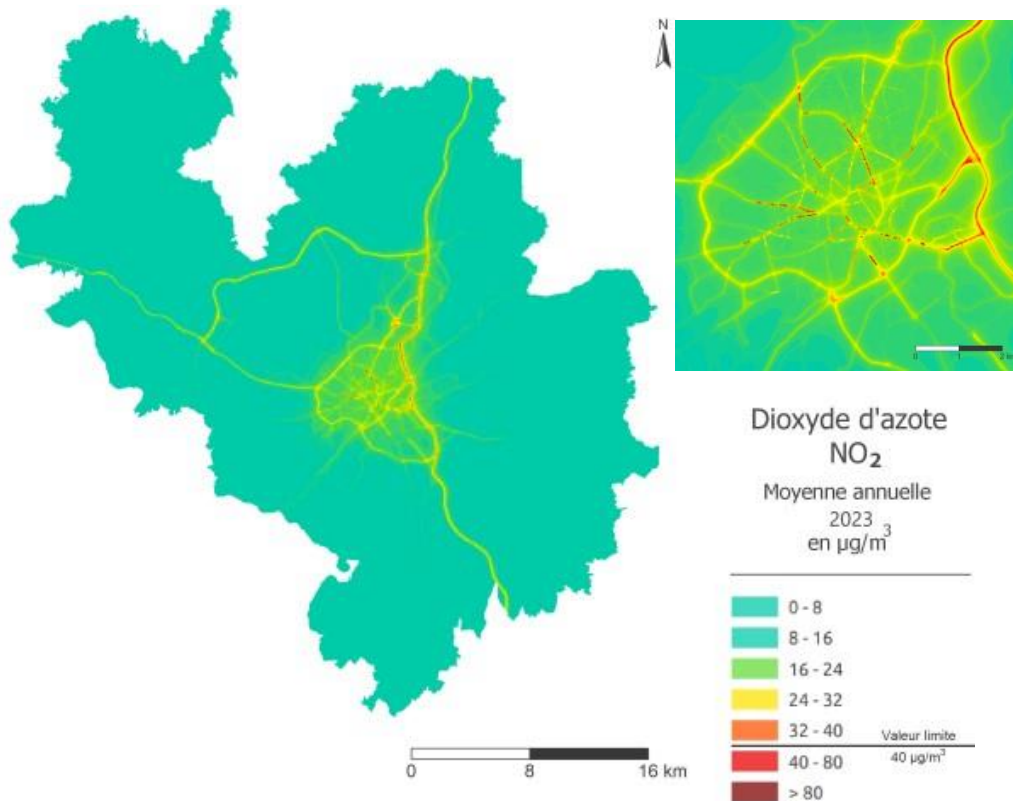


 Evolution moyenne 2014-2023 par polluant

Zoom sur le dioxyde d'azote NO₂

🔍 Concentration moyenne annuelle

Limoges Métropole



version modèle : limoges_vB (Sirane2.2.1)

100

40 µg/m³/an

habitants exposés au
dépassement de la **valeur limite**

-8%

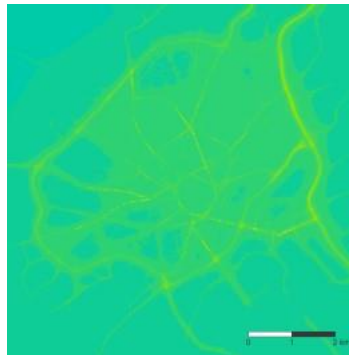
 par rapport
à 2022

concentration
moyenne sur
l'ensemble du
domaine

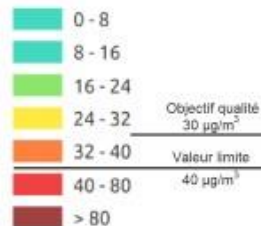
Zoom sur les particules grossières PM₁₀

🔍 Concentration moyenne annuelle

Limoges Métropole



Particules grossières
PM₁₀
Moyenne annuelle
2023
en $\mu\text{g}/\text{m}^3$



version modèle: limoges_vB (Sirane2.2.1)

0 8 16 km

0
habitant exposé au
dépassement de l'objectif de qualité
30 $\mu\text{g}/\text{m}^3/\text{an}$

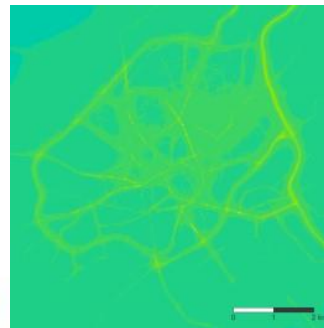
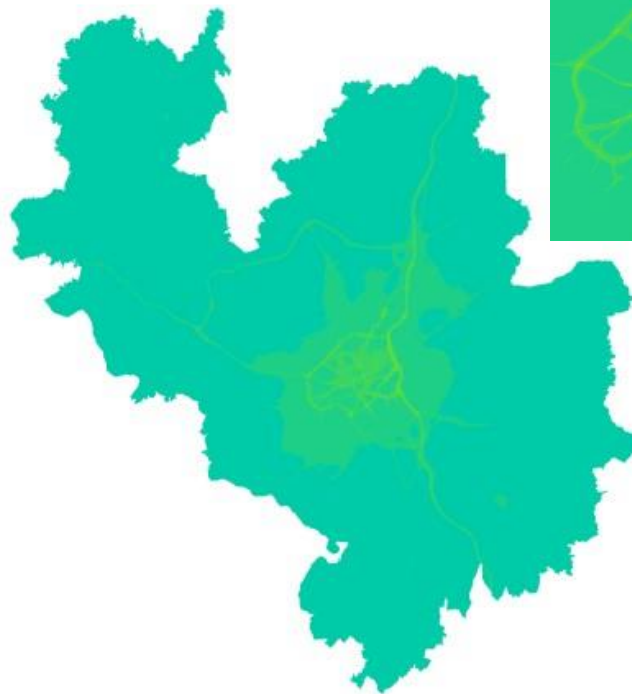
-31% par rapport
à 2022

concentration
moyenne sur
l'ensemble du
domaine

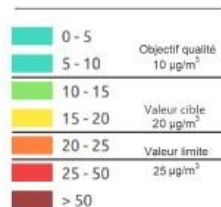
Zoom sur les particules fines PM_{2,5}

🔍 Concentration moyenne annuelle

Limoges Métropole



Particules fines
PM_{2,5}
Moyenne annuelle
2023³
en µg/m³



version modèle : limoges_vB (Sirane2.2.1)

0 8 16 km

100 habitants exposés au dépassement de l'objectif de qualité

-14% par rapport à 2022

concentration moyenne sur l'ensemble du domaine

Zoom sur l'ozone O₃

🔍 2 seuils réglementaires

Nombre de jour de dépassement
de l'**objectif de qualité**
et de la **valeur cible**

120 µg/m³/8h

25 jours max

Objectif de qualité & Valeur cible

	2021	2022	2023
Limoges - Berland	2	12	4
Saint-Junien	1	12	5
Le Palais-sur-Vienne	1	11	3

depuis 2012 Dépassements annuels récurrents de l'objectif de qualité.

en 2023 & depuis 2012 Absence d'exposition aiguë à l'ozone : 0 dépassement du Seuil d'Information et de Recommandations. Seuil dépassé en 2018.



Non-respect de l'objectif de qualité





Non-respect de la valeur cible

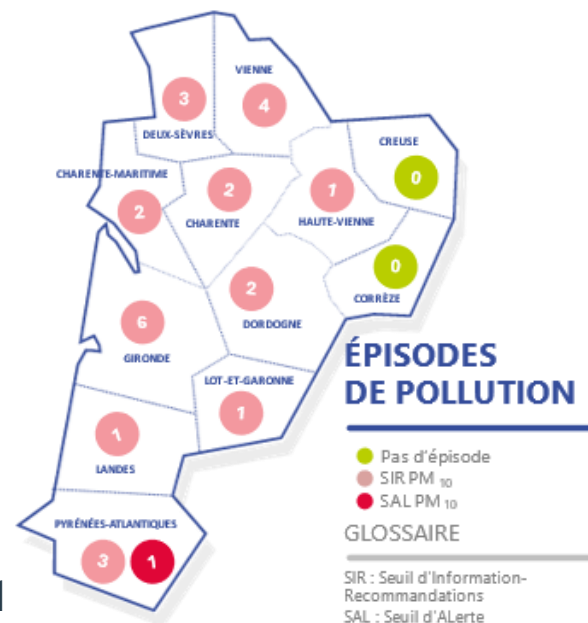


Respect de la réglementation

Exposition aiguë et épisodes de pollution

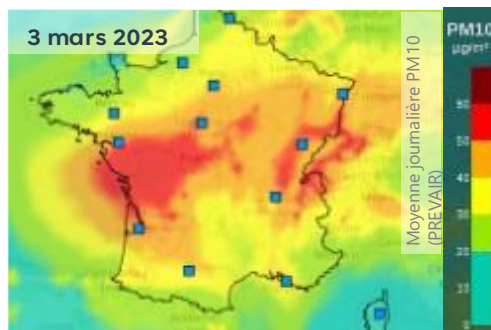
	PM ₁₀	O ₃	SO ₂	NO ₂
Haute-Vienne	1	✓	✓	✓
Nouvelle-Aquitaine	26	✓	✓	✓

 Absence d'épisode de pollution
  Nombre d'épisode de pollution



En Haute-Vienne

- 1 épisode de pollution : dépassements du seuil d'information-recommandations (1 bien prévu) → exposition aiguë de la population sur une courte période (1 jour)
- 2 procédures préfectorales



Synthèse régionale

	Valeur limite à respecter	Valeur cible à respecter dans la mesure du possible	Objectif de qualité	Recommandation OMS	SIR exposition aiguë	SAL
NO ₂	✓	○	○	●	●	✓
PM ₁₀	✓	○	✓	●	●	✓
PM _{2,5}	✓	✓	✓	●	○	○
O ₃	○	✓	●	●	✓	✓
SO ₂	✓	○	✓	✓	●	✓
CO	✓	○	○	✓	○	○
C ₆ H ₆	✓	○	✓	○	○	○
B(a)P	○	✓	○	○	○	○
As	○	✓	○	○	○	○
Cd	○	✓	○	○	○	○
Ni	○	✓	○	○	○	○
Pb	✓	○	✓	✓	○	○

● Non-respect d'au moins 1 valeur limite ou seuil d'alerte

● Non-respect d'au moins 1 valeur cible, valeur critique, objectif de qualité ou seuil d'information-recommandations

✓ Respect de la réglementation

○ Non concerné

● Non-respect d'au moins 1 recommandation OMS

- ⊗ 3 polluants présentent des dépassements du seuil d'information-recommandations en 2023 (pollution aiguë), sans que les causes soient toujours identifiées.
- ✓ Aucun dépassement du seuil d'alerte cette année.
- ⊗ Les concentrations d'ozone ne parviennent pas à respecter leur objectif de qualité, et ce tous les ans.
- ⊗ Plusieurs recommandations prescrites par l'OMS ne sont pas respectées pour 4 polluants surveillés.

Quelques précisions

Seuils réglementaires

Exposition chronique

Valeur limite : niveau à atteindre dans un délai donné et à ne pas dépasser, et fixé sur la base des connaissances scientifiques afin d'éviter, de prévenir ou de réduire les effets nocifs sur la santé humaine ou sur l'environnement dans son ensemble

Valeur cible : niveau à atteindre, dans la mesure du possible, dans un délai donné, et fixé afin d'éviter (... cf. Valeur limite)

Objectif de qualité : niveau à atteindre à long terme et à maintenir, sauf lorsque cela n'est pas réalisable par des mesures proportionnées, afin d'assurer une protection efficace de la santé humaine et de l'environnement dans son ensemble

Exposition ponctuelle

Seuil d'alerte : niveau au-delà duquel une exposition de courte durée présente un risque pour la santé de l'ensemble de la population ou de dégradation de l'environnement, justifiant l'intervention de mesures d'urgence

Seuil d'information et de recommandations : niveau au-delà duquel une exposition de courte durée présente un risque pour la santé humaine de groupes particulièrement sensibles au sein de la population et qui rend nécessaires l'émission d'informations immédiates et adéquates à destination de ces groupes et des recommandations pour réduire certaines émissions

Merci pour votre attention

[Bilan qualité de l'air 2023](#)

Présentation d'Atmo Nouvelle-Aquitaine