

Bilan 2022 de l'observatoire des odeurs du bassin de Lacq (64)

Pour cette année 2022, 984 signalements ont été effectués par les nez et les riverains non formés du bassin de Lacq. Parmi les odeurs principalement citées se retrouvent des composés soufrés, pyrogénés mais aussi des odeurs de fermentation, de chou, d'égout/œuf pourri/soufré et de pain/biscuit. La notion d'irritant ou acide/piquant est très présente dans les signalements recensés.

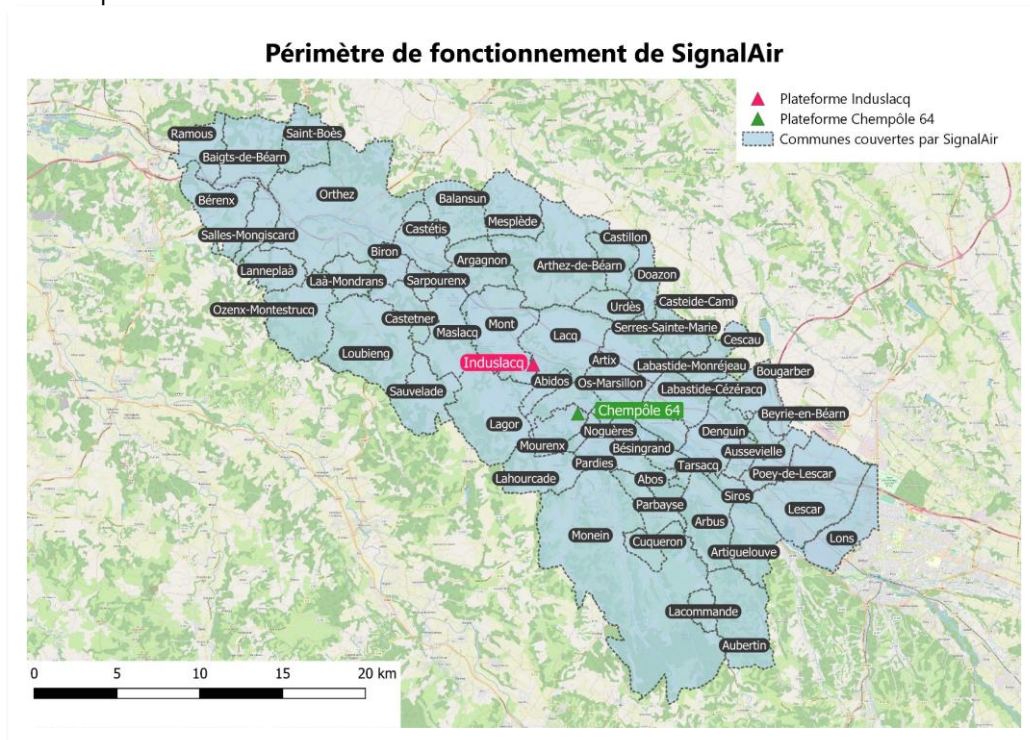
Les signalements permettent aux industriels de détecter d'éventuels dysfonctionnements sur leurs installations et de définir, année après année, une stratégie d'amélioration et/ou de réduction des nuisances olfactives sur le bassin de Lacq.

L'observatoire des odeurs du bassin de Lacq continue, depuis 7 ans, de montrer tout l'intérêt de faire travailler ensemble tous les acteurs du bassin de Lacq. Et cela dans le but d'améliorer le cadre de vie olfactif des riverains notamment, mais également du personnel travaillant dans les différentes entreprises.

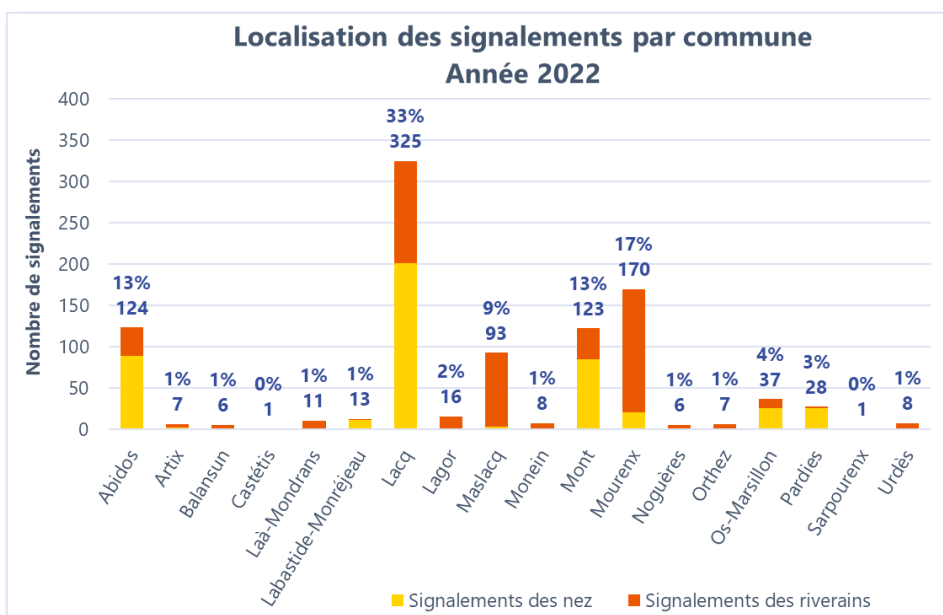
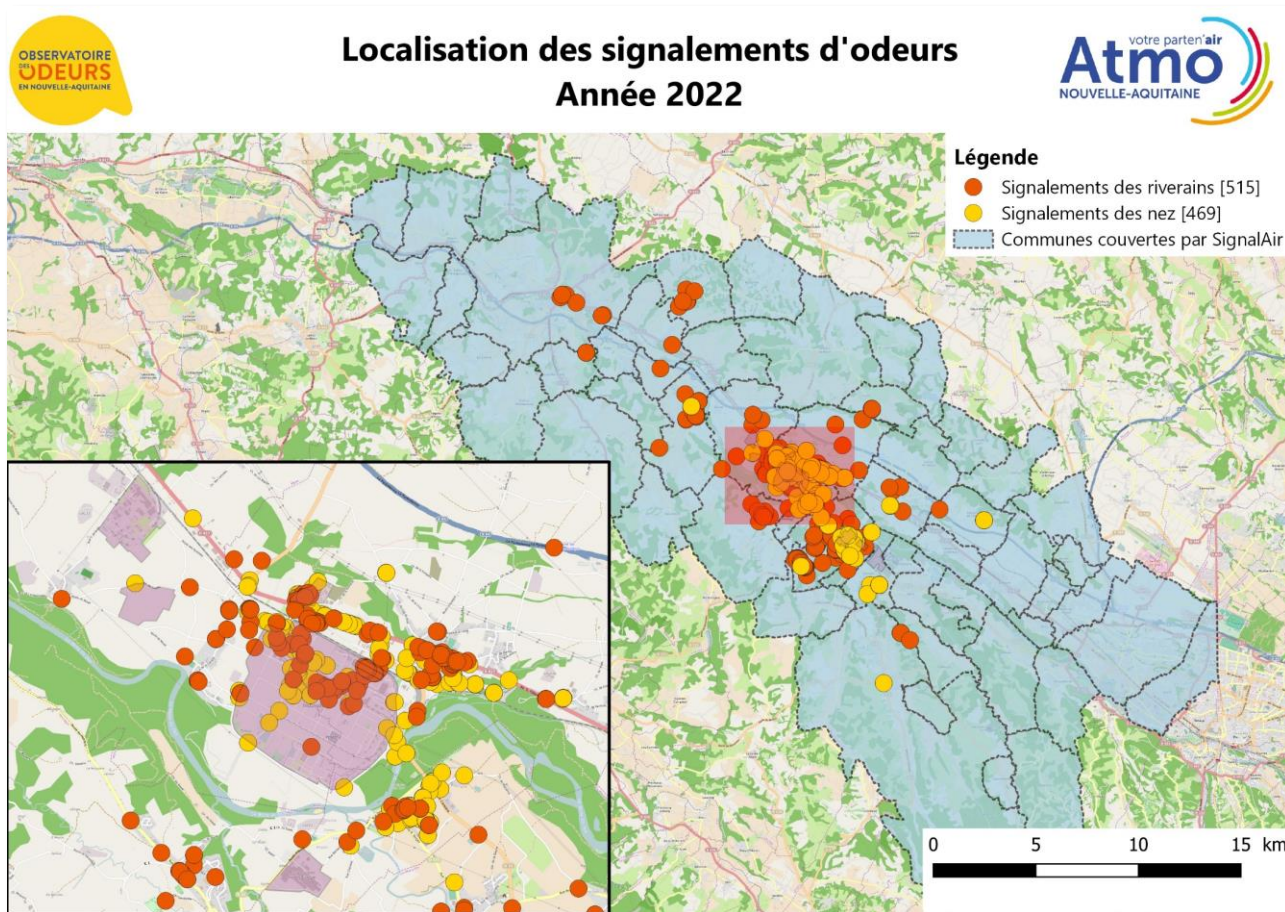
L'observatoire des odeurs est en place depuis 2016 sur le bassin de Lacq. Les nez et les riverains non formés ont à leur disposition l'outil de signalement des odeurs **SignalAir** sur 56 communes autour des plateformes industrielles Induslacq et Chempôle 64. Les signalements permettent d'établir un suivi annuel de la situation odorante sur le bassin de Lacq.

Paramètres généraux de l'étude

L'observatoire des odeurs et l'outil SignalAir sont mis en place sur **56 communes** autour des plateformes Induslacq et Chempôle 64.



Répartition spatiale des signalements



→ la répartition géographique des nez n'est, avec le temps, plus aussi

optimale qu'à ses débuts

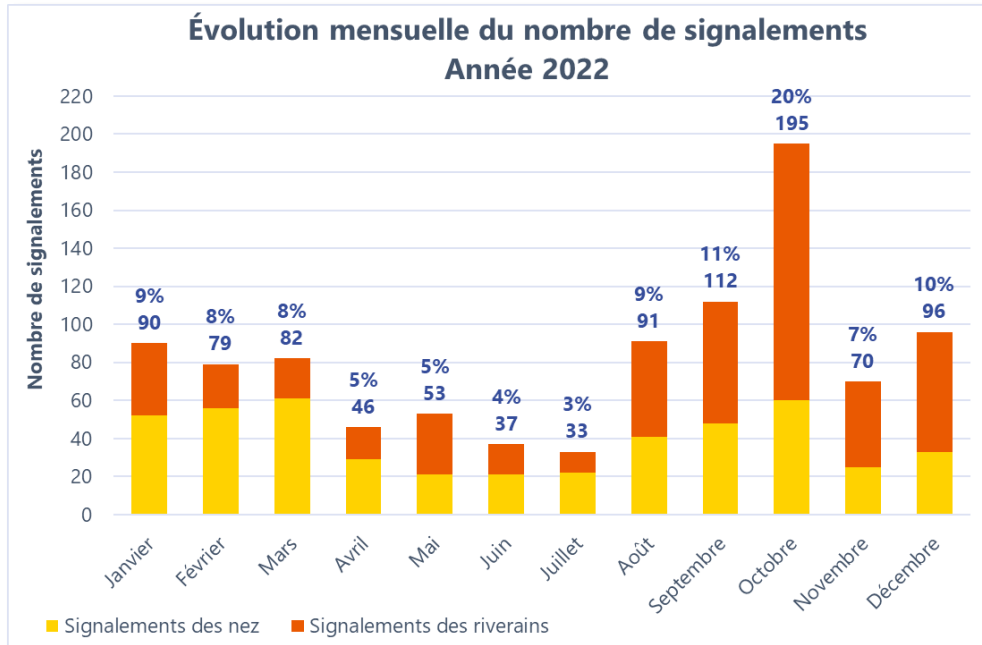
→ la commune de **Lacq** concentre la majeure partie des nez et plusieurs riverains non formés utilisent SignalAir

→ les communes de **Mourenx** et de **Maslacq**, auraient plusieurs familles utilisatrices de SignalAir

→ les communes d'**Abidos** et de **Mont** bénéficient d'une contribution importante des nez



Répartition temporelle des signalements



Les **signalements d'odeurs** sont assez **hétérogènes** et **dépendants d'évènements odorants** qui peuvent augmenter significativement leur nombre.

Jusqu'en juillet, les nez effectuaient la majorité des signalements et une baisse notable se dessinait d'avril à juillet. À partir du mois d'août, une forte hausse des signalements est constatée, notamment de la part des riverains non formés.

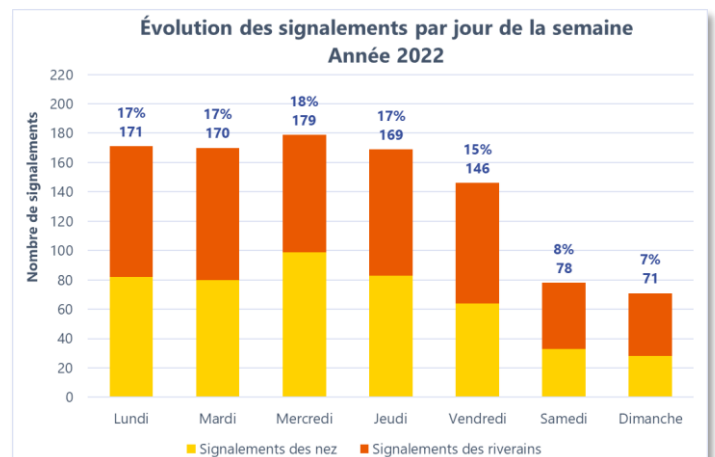


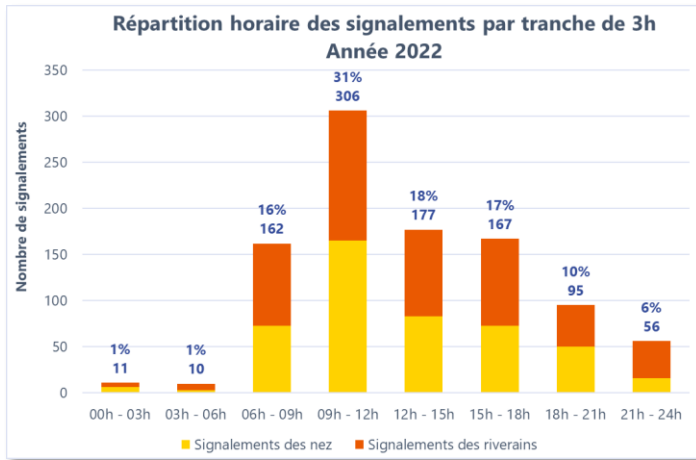
- **arrêts techniques** des installations
- congés estivaux
- **amélioration** perceptible du **paysage olfactif**
- **démobilisation** progressive des nez riverains et de certains riverains non formés

- passage au nouvel outil de signalement des odeurs **SignalAir**
- **meilleure connaissance des outils** donc optimisation du nombre de riverains à signaler
- mise en service de la nouvelle **unité de méthanisation à Mourenx**

Les signalements d'odeurs sont moins effectués le week-end :

- les installations industrielles ou activités connexes, pour lesquelles des nuisances olfactives peuvent exister, ne fonctionnent pas le week-end
- les nez riverains et les riverains non formés quittent plus facilement leur domicile le week-end et n'ont donc pas la possibilité de faire des signalements d'odeurs
- les nez industriels, étant donné leurs fonctions, ne font pas de signalements le week-end

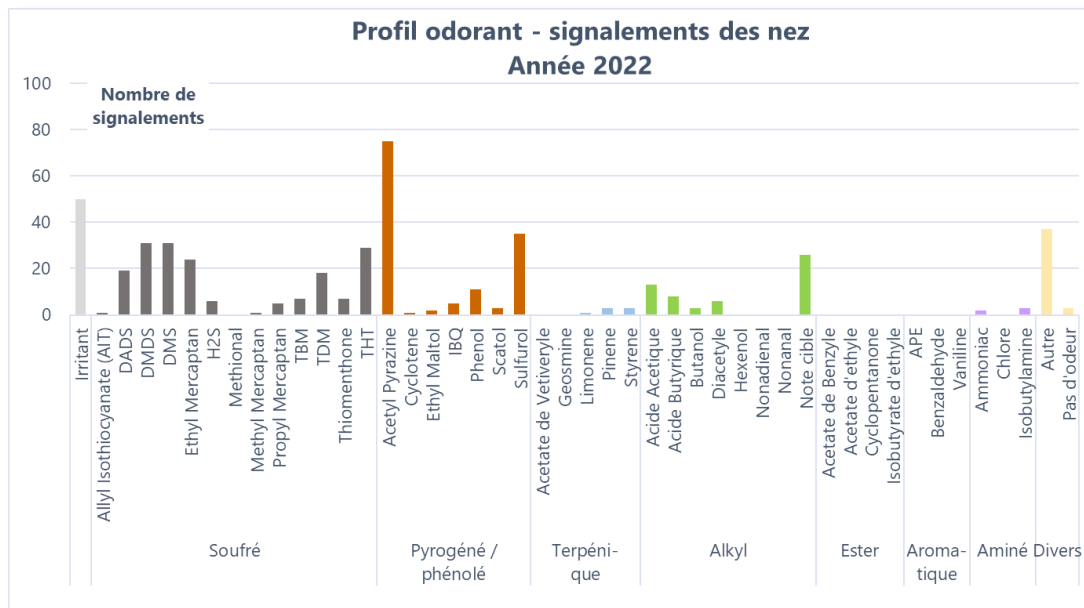




Les signalements d'odeurs sont principalement effectués le matin :

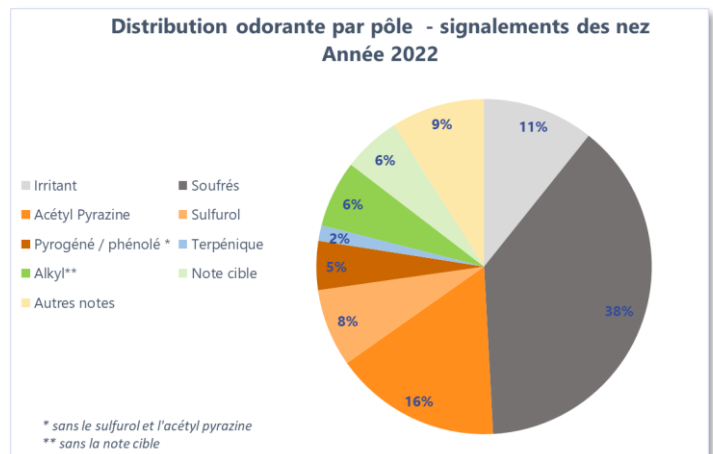
- ➔ l'attention portée aux nuisances est plus importante à ce moment là
- ➔ la matinée correspond bien souvent aux trajets domicile - travail ou domicile - école
- ➔ les conditions météorologiques sont bien souvent plus défavorables à une bonne dispersion des polluants et des odeurs le matin

Profil odorant des nez



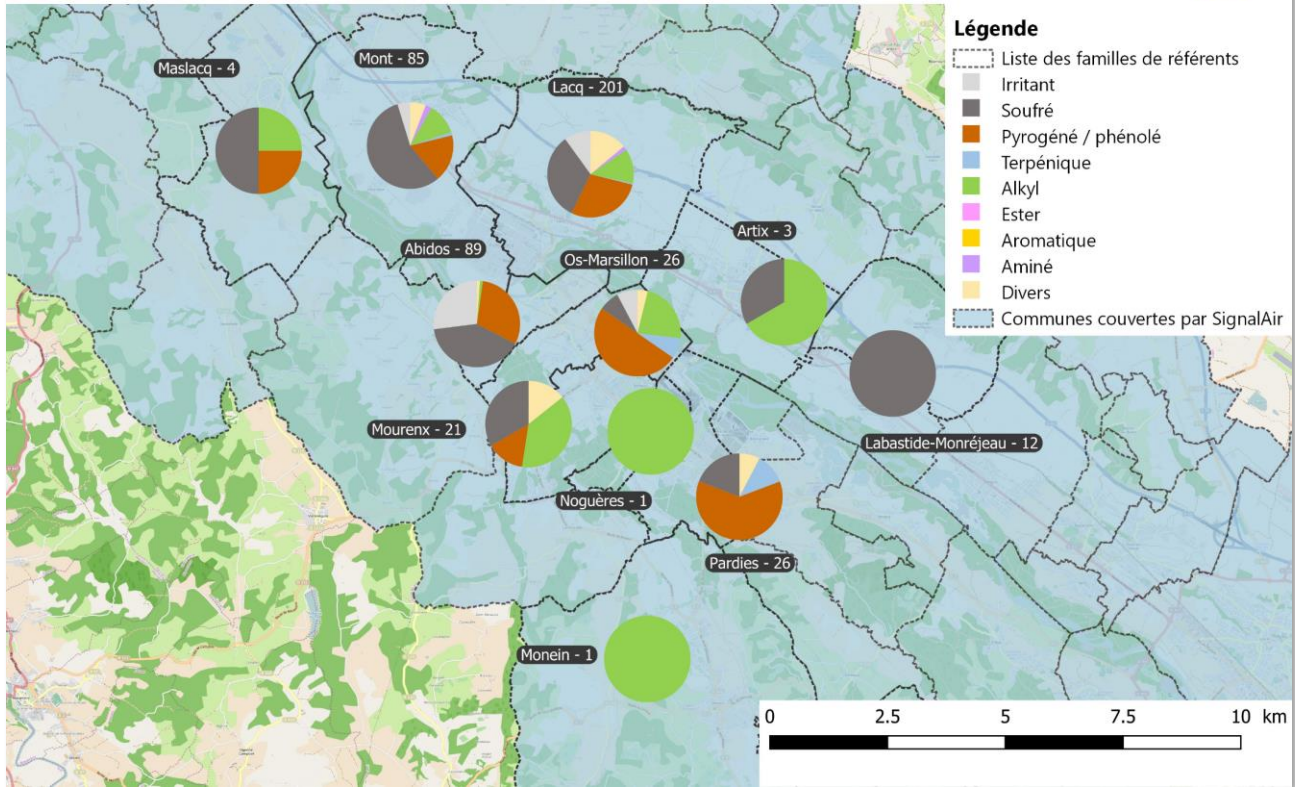
Le profil odorant des nez pour l'année 2022 montre une domination très nette :

- ➔ des notes **soufrées** (DMDS, DMS et THT)
- ➔ des notes **pyrogénées** (acétyl pyrazine et sulfuro)
- ➔ de la notion d'« **Irritant** »
- ➔ de la « **Note cible** »
- ➔ de la catégorie « **Autre** » (odeurs connues en mélange, référent soufré, mélange complexe, odeur de brûlé ou d'hydrocarbures ou de fermentation ou d'ensilage, etc)

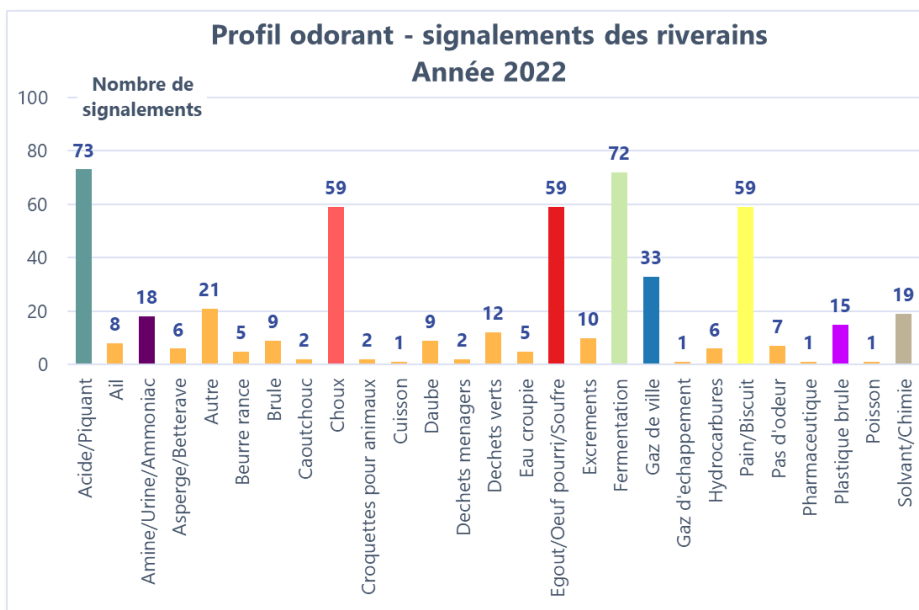




Profil odorant - signalements des nez Année 2022



Profil odorant des riverains non formés



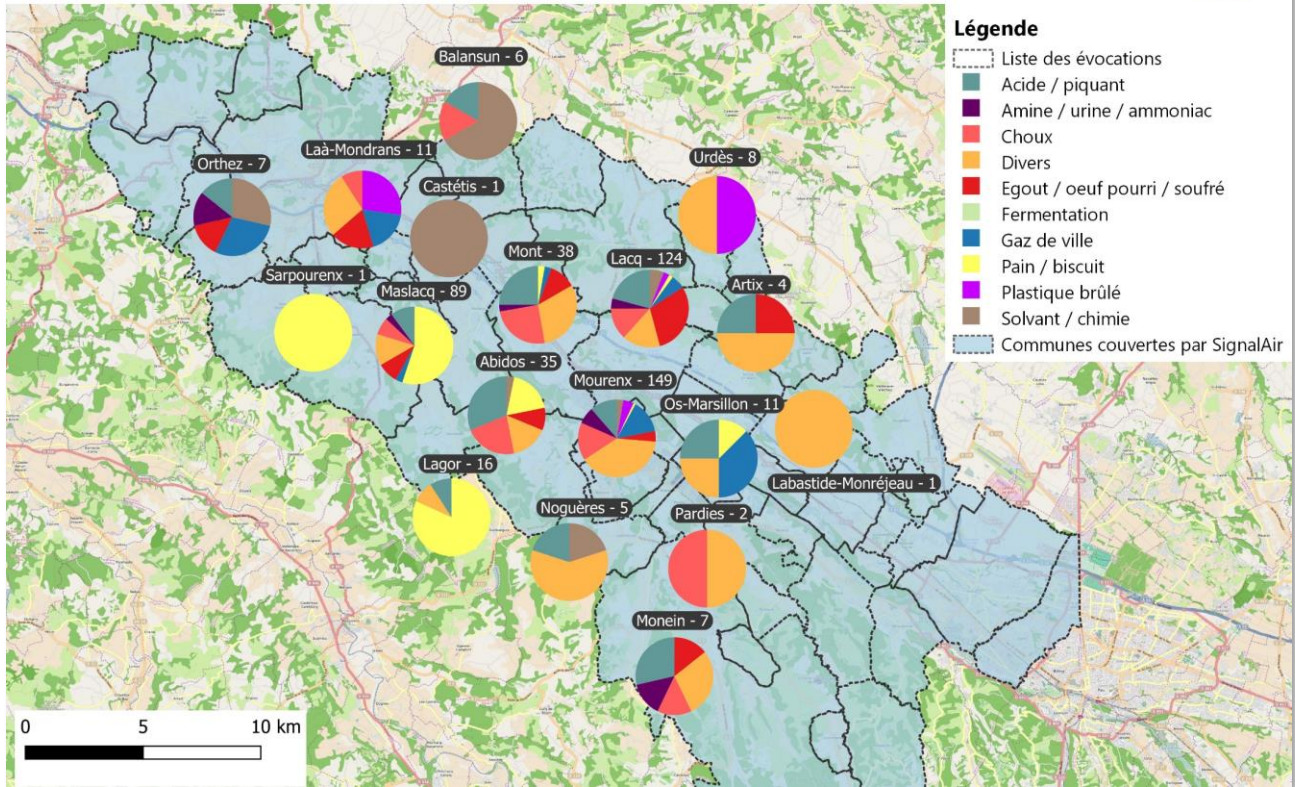
Le profil odorant des signalements des riverains non formés pour l'année 2022 montre une domination très nette des évocations suivantes :

- acide / piquant
- fermentation
- égout / œuf pourri / soufre
- choux
- pain / biscuit
- autre (mélange complexe, odeur métallique, etc)





Profil odorant - signalements des riverains
Année 2022



Impact des conditions météorologiques

Les **localisations des signalements** associées aux **directions de vent** et à la connaissance de **sources odorantes potentielles** permettent de donner des indications quant aux **sources probables des nuisances**

En fonction des communes et donc des potentielles sources odorantes, les directions de vent observées lors des signalements d'odeurs peuvent être très différentes.

Il est important de noter que la **moitié des signalements** est effectuée par **vent faible** (conditions très peu dispersives). Lors de ces conditions, toutes les odeurs peuvent être perçues, en fonction de la proximité des sources.



Les référents et évocations soufrés ont une présence telle sur le bassin de Lacq qu'ils peuvent être perçus pour toutes conditions de vents et dans de nombreuses communes

Les éléments ci-dessous indiquent, par provenance des vents, les communes principalement impactées ainsi que les référents / évocations généralement perçus.



Vents de **nord** :

- Abidos, Monein, Mourenx, Os-Marsillon, Pardies
- Soufrés, irritant, choux

Vents de **nord-est** :

- Lagor
- Soufrés, pain/biscuit

Vents d'**est** :

- Lagor, Mourenx
- Déchets verts, fermentation, pain/biscuit, solvant/chimie

Vents de **sud-est** :

- Balansun, Lacq, Maslacq, Mont, Orthez, Os-Marsillon
- Soufrés, acétyl pyrazine, phénol, acide butyrique, note cible, acide/piquant, fermentation, gaz de ville, pain/biscuit, choux, égout/œuf pourri/soufré, solvant/chimie

Vents de **sud** :

- Lacq, Mont
- Soufrés, note cible, égout/œuf pourri/soufré

Vents de **sud-ouest** :

- Lacq, Pardies, Urdès
- Soufrés, acétyl pyrazine, sulfurool, acide butyrique, note cible, acide/piquant, amine/urine/ammoniac, choux, égout/œuf pourri/soufré, gaz de ville

Vents d'**ouest** :

- Labastide-Monréjeau, Lacq
- Soufrés, irritant, acétyl pyrazine, note cible

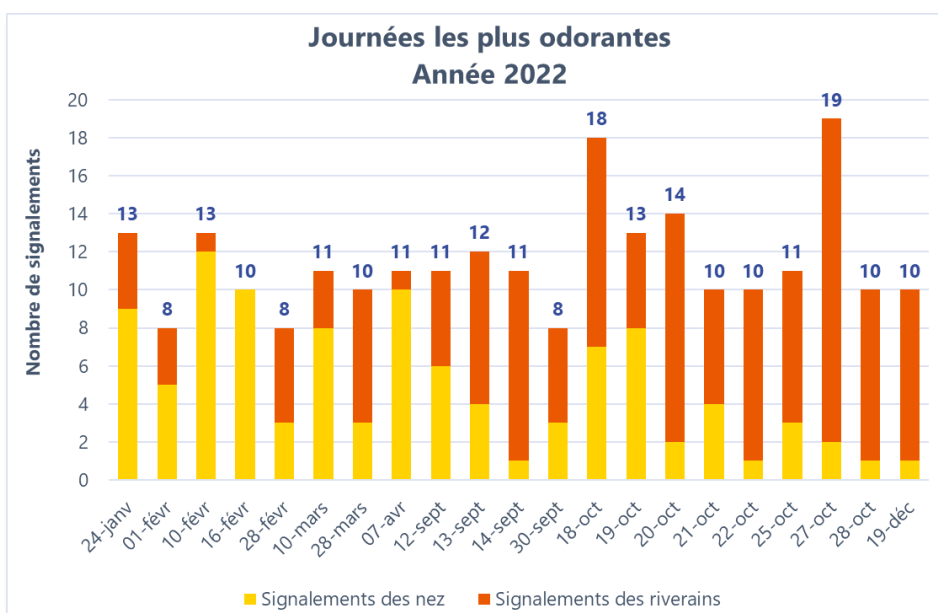
Vents de **nord-ouest** :

- Abidos, Artix, Labastide-Monréjeau, Lacq, Mourenx, Os-Marsillon, Pardies
- Soufrés, irritant, acétyl pyrazine, sulfurool, acide/piquant, amine/urine/ammoniac, choux, égout/œuf pourri/soufré, gaz de ville

Journées les plus odorantes



Un jour odorant ne veut pas dire qu'il s'agit d'une journée spécifique où les odeurs ont été particulièrement nombreuses, intenses, etc. Il s'agit d'un jour où, au moins un nez ou un riverain, en un point du domaine d'étude, a déclaré une odeur quelle qu'elle soit.



286 jours, soit **78 %** des journées, où au moins **un observateur**, à un **endroit du territoire**, a signalé **une odeur**, qu'elle soit **imputable ou non** aux plateformes industrielles du bassin de Lacq

L'analyse des **journées les plus odorantes** montre un **lien fort** entre les **signalements d'odeurs**, les **directions de vent** observées et les **sources potentielles de nuisances olfactives**.



Moyens & méthodologie

L'analyse des odeurs repose sur les signalements effectués par les nez et les riverains non formés à la reconnaissance des odeurs sur le bassin de Lacq. Pour ce faire ils disposent d'un **outil de signalement des odeurs, SignalAir**, mis à disposition par Atmo Nouvelle-Aquitaine dans le cadre de cet observatoire des odeurs.

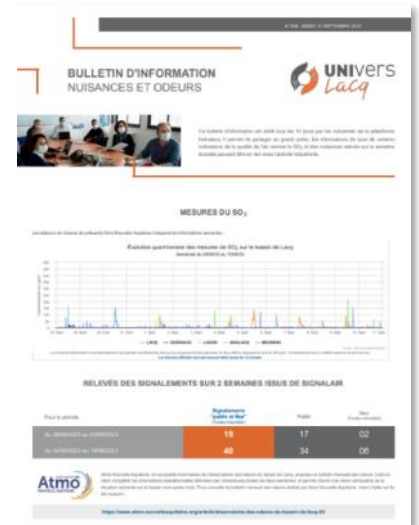


Pour tout observatoire des odeurs, la solidité et la fiabilité des chiffres reposent sur la **participation des nez et des riverains non formés** et leur **connaissance de l'outil de signalement des odeurs** pour ces derniers. Aussi, malgré la contribution importante des nez et des riverains non formés, les chiffres détaillés dans les paragraphes ci-dessus devront être interprétés avec toutes les précautions d'usage.



L'exploitation des signalements odeurs fait l'objet de **bulletins bi-mensuels et de bulletins mensuels** permettant d'avoir une information régulière et complète des odeurs perçues sur le territoire.

Ces documents ainsi que d'autres informations sont mis à disposition du grand public sur les sites internet d'Atmo Nouvelle-Aquitaine et d'Universlacq.



66

Lexique

- Atmo Nouvelle-Aquitaine** : observatoire régional de surveillance de la qualité de l'air en Nouvelle-Aquitaine
- Nez riverains** : habitants (riverains, élus, membres d'associations, etc) des communes riveraines des plateformes Industlacq et Chempôle 64, bénévoles, volontaires formés à la reconnaissance des odeurs
- Nez industriels** : personnels des entreprises composant les plateformes industrielles Industlacq et Chempôle 64, formés à la reconnaissance des odeurs
- SignalAir** : Outil de signalement des odeurs d'Atmo Nouvelle-Aquitaine
- Universlacq** : nom donné au collectif d'industriels du bassin de Lacq au service d'une démarche de progrès responsable

99



www.atmo-nouvelleaquitaine.org/article/observatoire-des-odeurs-du-bassin-de-lacq-64
www.universlacq.fr/



RETROUVEZ TOUTES
NOS **PUBLICATIONS** SUR :
www.atmo-nouvelleaquitaine.org

Pour en savoir +

CONTACT ÉTUDES

Sarah Le Bail
slebail@atmo-na.org
Tél. : 09 71 04 63 09

Référence étude : ODE_EXT_21_371