

# Bilan 2022 de la qualité de l'air

Charente-Maritime

Atmo Nouvelle-Aquitaine

# Atmo Nouvelle-Aquitaine en bref

## VIE DE L'ASSOCIATION



**45 ans**  
d'expériences



Agrément du  
ministère de  
l'Écologie

Membre de  
la fédération

Fédération des associations  
de surveillance de la  
qualité de l'air



**3 normes**  
ISO 9001  
ISO 14001  
ISO 45001



**Accréditation  
COFRAC**

Portée disponible sur  
[www.cofrac.fr](http://www.cofrac.fr) – n°1-6354  
Essais air ambiant /  
air intérieur



**36 administrateurs**  
(9 par collège)



**1 équipe**  
De près de  
40 salariés



**3 pôles**  
Bordeaux  
La Rochelle  
Limoges



**4,7 millions  
d'euros**  
de budget de  
fonctionnement

# Missions et expertise



## **SURVEILLER 24H/24** l'air de votre région

- indice quotidien de l'air
- respect des valeurs réglementaires
- prévision de pic de pollution



## **ÉTUDIER** pour améliorer les connaissances

- Caractérisation des particules
- Démarche odeurs
- Pesticides
- Particules ultrafines
- Pollens



Les missions de l'observatoire s'inscrivent dans :  
- Plan Régional de Surveillance de la Qualité de l'Air (PRSQA)\*  
en cohérence avec le Plan National de Surveillance de la qualité de l'air (PNSQA)

*\*conformément à l'arrêté ministériel du 16 avril 2021*



## **PRÉVOIR** les épisodes de pollution

- exploiter les modèles de prévision
- alerter les autorités
- diffuser les bons gestes



## **ACCOMPAGNER** les décideurs dans leurs plans d'actions

- PPA
- PCAET
- Urbanisme



## **INFORMER** pour sensibiliser

- informer au quotidien
- former

# Le dispositif de surveillance

## RESEAU DE MESURE PERMANENT

- Directive européenne et code de l'environnement
- Une quarantaine de stations fixes – 24h/24 7j/7



## CAMPAGNE DE MESURE

- Directive européenne et code de l'environnement et besoins régionaux/locaux
- Laboratoires mobiles

## MODELISATION & CARTOGRAPHIE

- Prévisions court terme
- Analyse annuelle
- Scénarii prospectifs



## CADASTRE DES EMISSIONS

- Simulation/prévision
- Aide à la décision
- Scénarios prospectifs



## COMMUNICATION

- Informer
- Accompagner l'action
- Inciter aux changements

# Les stations de mesure fixe du département

**3 stations** : Aytré / La Rochelle Pallice / La Rochelle centre

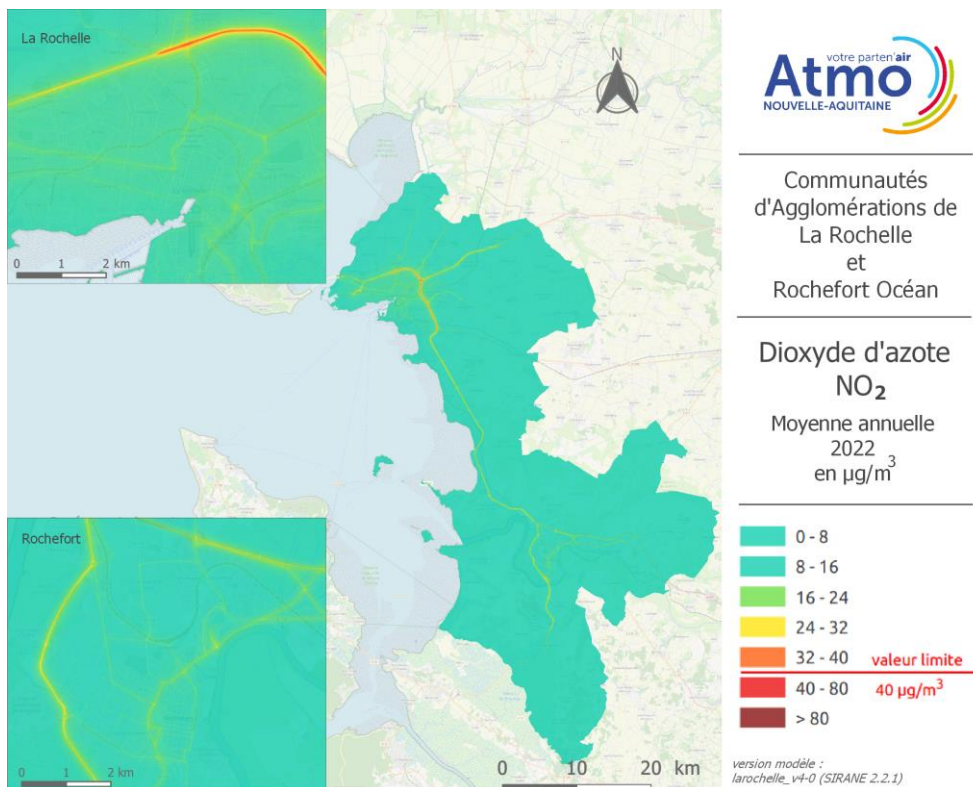
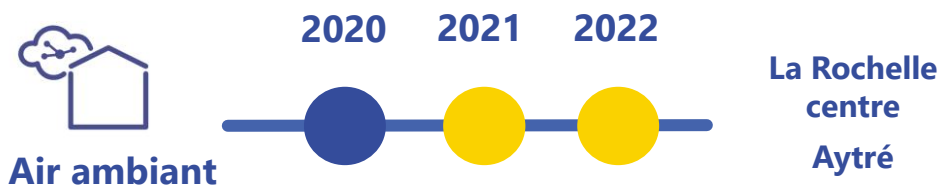


# Respect des valeurs réglementaires

## Dioxyde d'azote NO<sub>2</sub>

### EXPOSITION CHRONIQUE A LA POLLUTION DE L'AIR

 Valeur limite  
 Recommandation OMS



 réglementation respectée

 recommandation OMS non respectée

# Respect des valeurs réglementaires

## 🔍 Dioxyde d'azote NO<sub>2</sub>

### EXPOSITION PONCTUELLE A LA POLLUTION DE L'AIR



Air ambiant

2020

2021

2022



La Rochelle  
centre  
Aytré

- 🔍 Seuil d'alerte
- 🔍 Seuil d'info et recommandations
- 🔍 Valeur limite
- 🔍 Recommandations OMS




● réglementation respectée

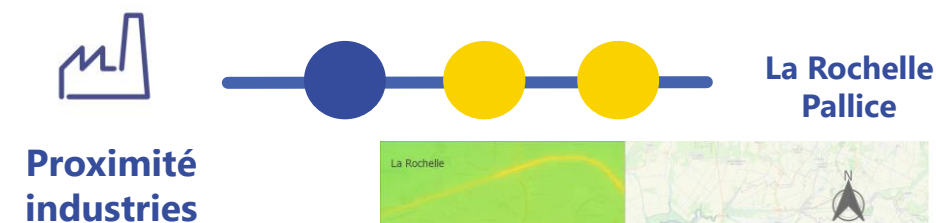
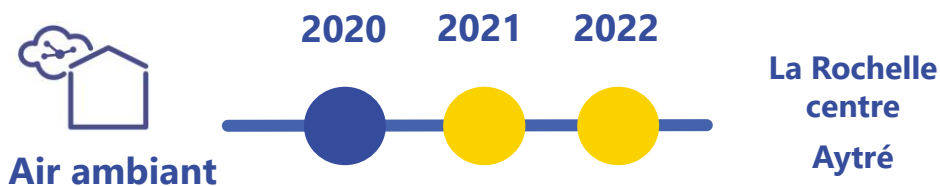
● recommandation OMS non respectée

# Respect des valeurs réglementaires

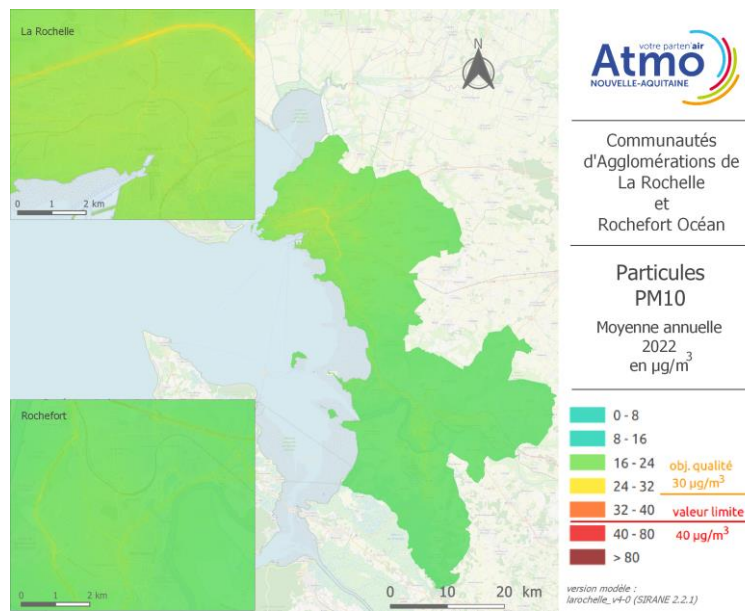
## Particules en suspension PM10

### EXPOSITION CHRONIQUE A LA POLLUTION DE L'AIR

-  Valeur limite
-  Objectif de qualité
-  Recommandation OMS



-  réglementation respectée
-  recommandation OMS non respectée



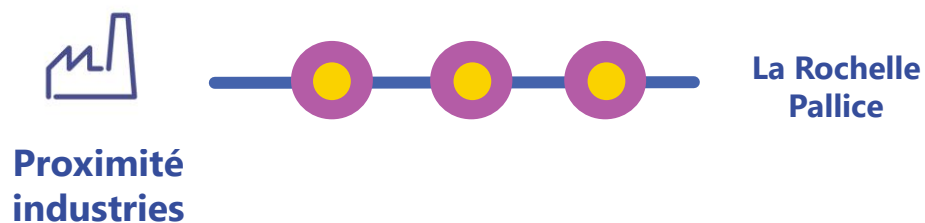
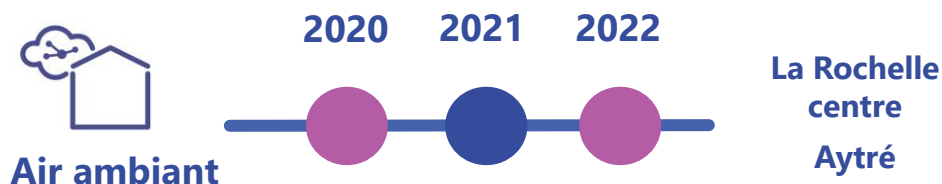


# Respect des valeurs réglementaires

## 🔍 Particules en suspension PM10

### EXPOSITION PONCTUELLE A LA POLLUTION DE L'AIR

- 🔍 Seuil d'alerte
- 🔍 Seuil d'info et recommandations
- 🔍 Valeur limite
- 🔍 Recommandation OMS



- réglementation respectée
- seuil information-recommandations dépassé
- recommandation OMS non respectée

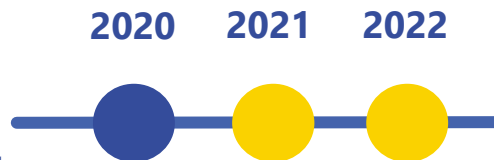
# Respect des valeurs réglementaires

## 🔍 Particules fines PM2,5

### EXPOSITION CHRONIQUE A LA POLLUTION DE L'AIR



Air ambient



La Rochelle  
centre



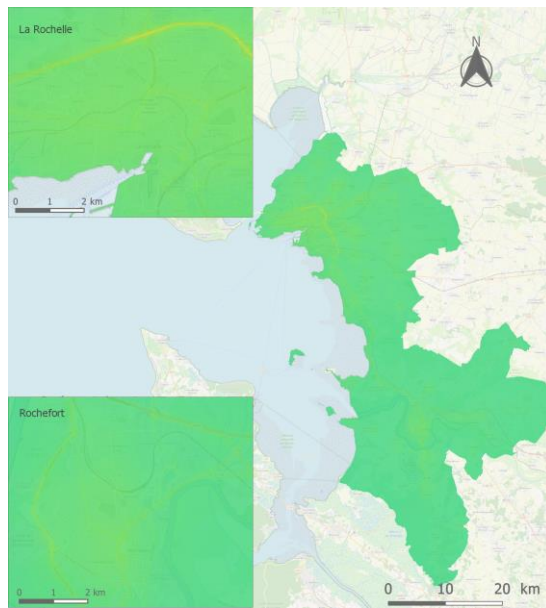
Proximité  
industries



La Rochelle  
Pallice

- 🔍 Valeur limite
- 🔍 Valeur cible
- 🔍 Objectif de qualité
- 🔍 Recommandations OMS

- réglementation respectée
- recommandation OMS non respectée



Communautés  
d'Agglomérations de  
La Rochelle  
et  
Rochefort Océan

Particules  
PM2,5  
Moyenne annuelle  
2022  
en  $\mu\text{g}/\text{m}^3$



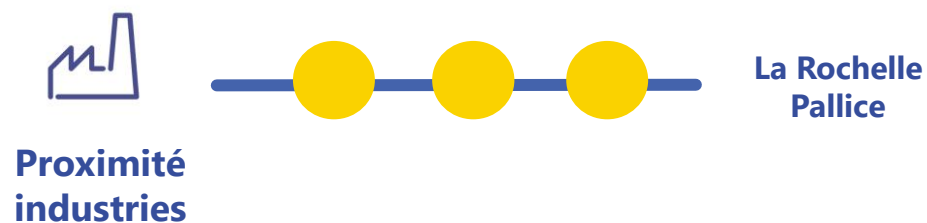
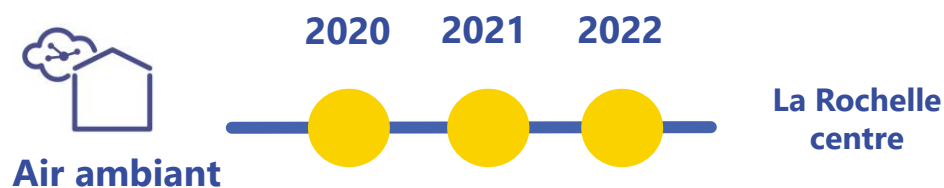
version modèle :  
larochelle\_v4-0 (SIRANE 2.2.1)

# Respect des valeurs réglementaires

## 🔍 Particules fines PM2,5

### EXPOSITION PONCTUELLE A LA POLLUTION DE L'AIR


🔍 Recommandation OMS

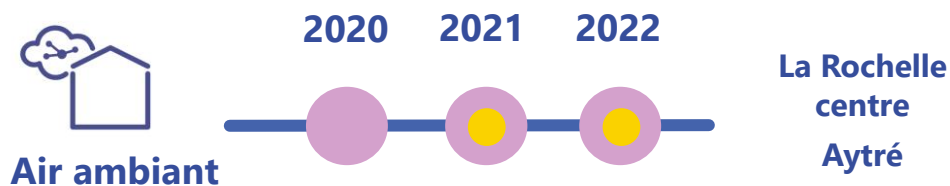


# Respect des valeurs réglementaires

## Ozone O<sub>3</sub>

### EXPOSITION **CHRONIQUE** A LA POLLUTION DE L'AIR

-  Valeur cible
-  Objectif de qualité
-  Recommandation OMS

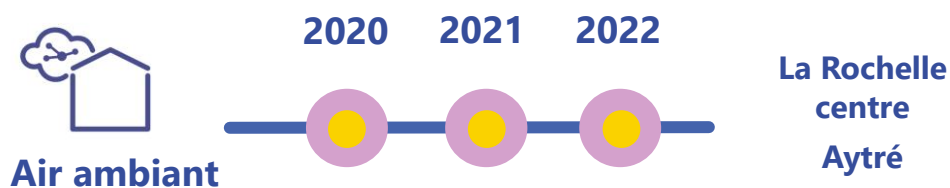







-  réglementation respectée
-  objectif de qualité non respecté
-  recommandation OMS non respectée

# Respect des valeurs réglementaires

## Ozone O<sub>3</sub>

### EXPOSITION PONCTUELLE A LA POLLUTION DE L'AIR



-  Valeur cible
-  Objectif de qualité
-  Recommandation OMS
-  Seuil d'alerte
-  Seuil d'info et recommandations

-  réglementation respectée
-  objectif de qualité non respecté
-  recommandation OMS non respectée

# Année 2022 – épisodes de pollution

Nombre de dépassement lors des épisodes de pollution	16	17	19	23	24	33	40	47	64	79	86	87	Nouvelle - Aquitaine
<b>SIR</b>	2	2	2	1	2	7	5	1	6	1	1	2	<b>32</b>
<b>SAL</b>	0	0	0	0	1	3	1	1	1	0	0	0	<b>7</b>

SIR : Seuil d'Information et de Recommandations

SAL : Seuil d'Alerte

## 39 épisodes de pollution en 2022 en Nouvelle-Aquitaine

- PM10 : 39 épisodes sur 15 jours différents
- SO<sub>2</sub>, O<sub>3</sub>, NO<sub>2</sub> : 0 épisode

### En Charente-Maritime

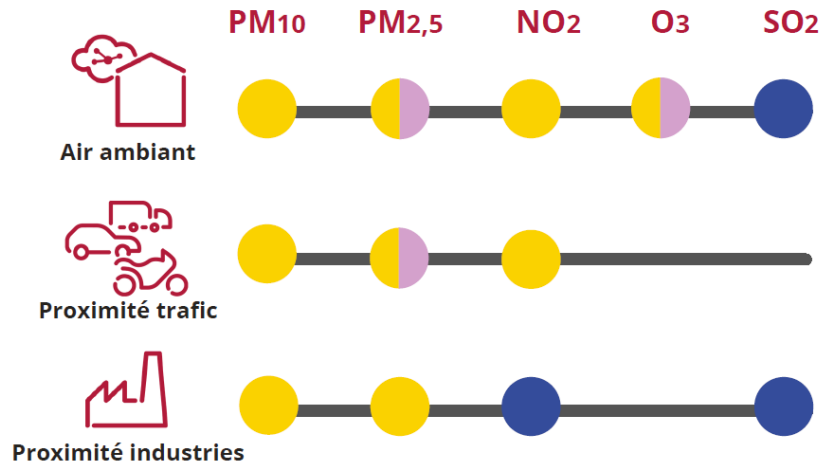
- 2 épisodes de pollution (dépassements du seuil d'info et recommandations)

# Année 2022 – synthèse régionale

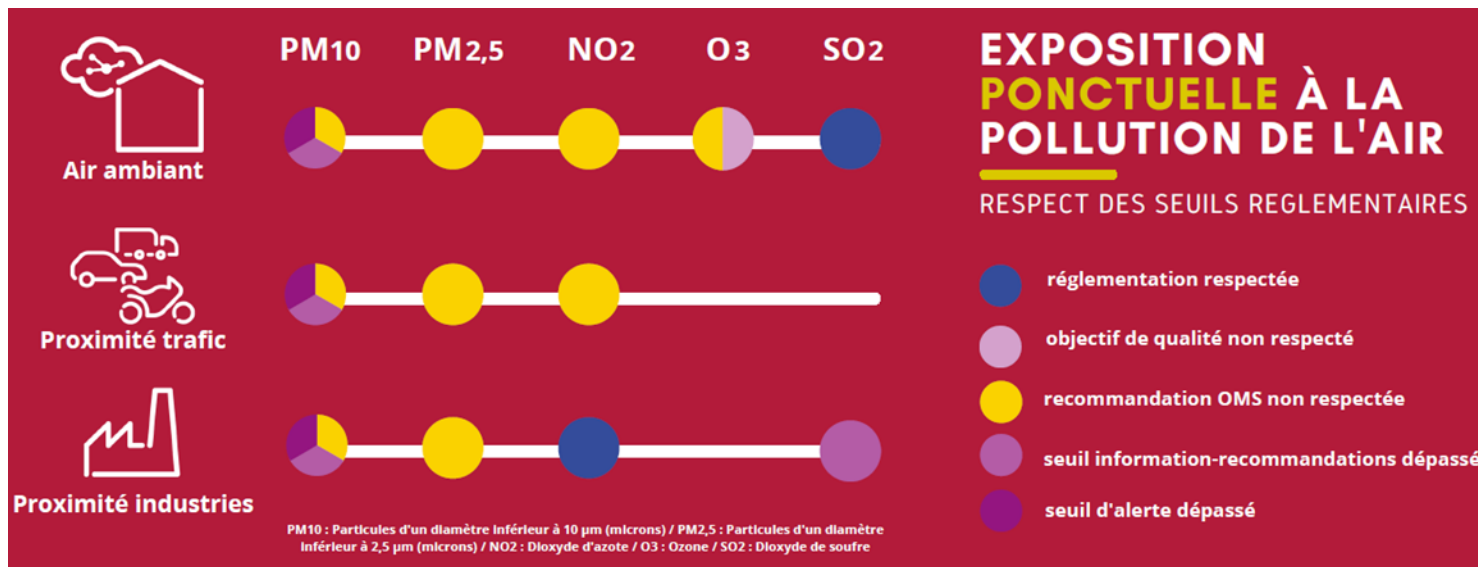
## EXPOSITION CHRONIQUE À LA POLLUTION DE L'AIR

RESPECT DES SEUILS REGLEMENTAIRES

- réglementation respectée
- objectif de qualité non respecté
- valeur limite non respectée
- recommandation OMS non respectée



PM10 : Particules d'un diamètre inférieur à 10 µm (microns) / PM2,5 : Particules d'un diamètre inférieur à 2,5 µm (microns) / NO2 : Dioxyde d'azote / O3 : Ozone / SO2 : Dioxyde de soufre



## EXPOSITION PONCTUELLE À LA POLLUTION DE L'AIR

RESPECT DES SEUILS REGLEMENTAIRES

- réglementation respectée
- objectif de qualité non respecté
- recommandation OMS non respectée
- seuil information-recommandations dépassé
- seuil d'alerte dépassé

PM10 : Particules d'un diamètre inférieur à 10 µm (microns) / PM2,5 : Particules d'un diamètre inférieur à 2,5 µm (microns) / NO2 : Dioxyde d'azote / O3 : Ozone / SO2 : Dioxyde de soufre

# Pesticides

## 6 stations de mesure étudiées en 2022

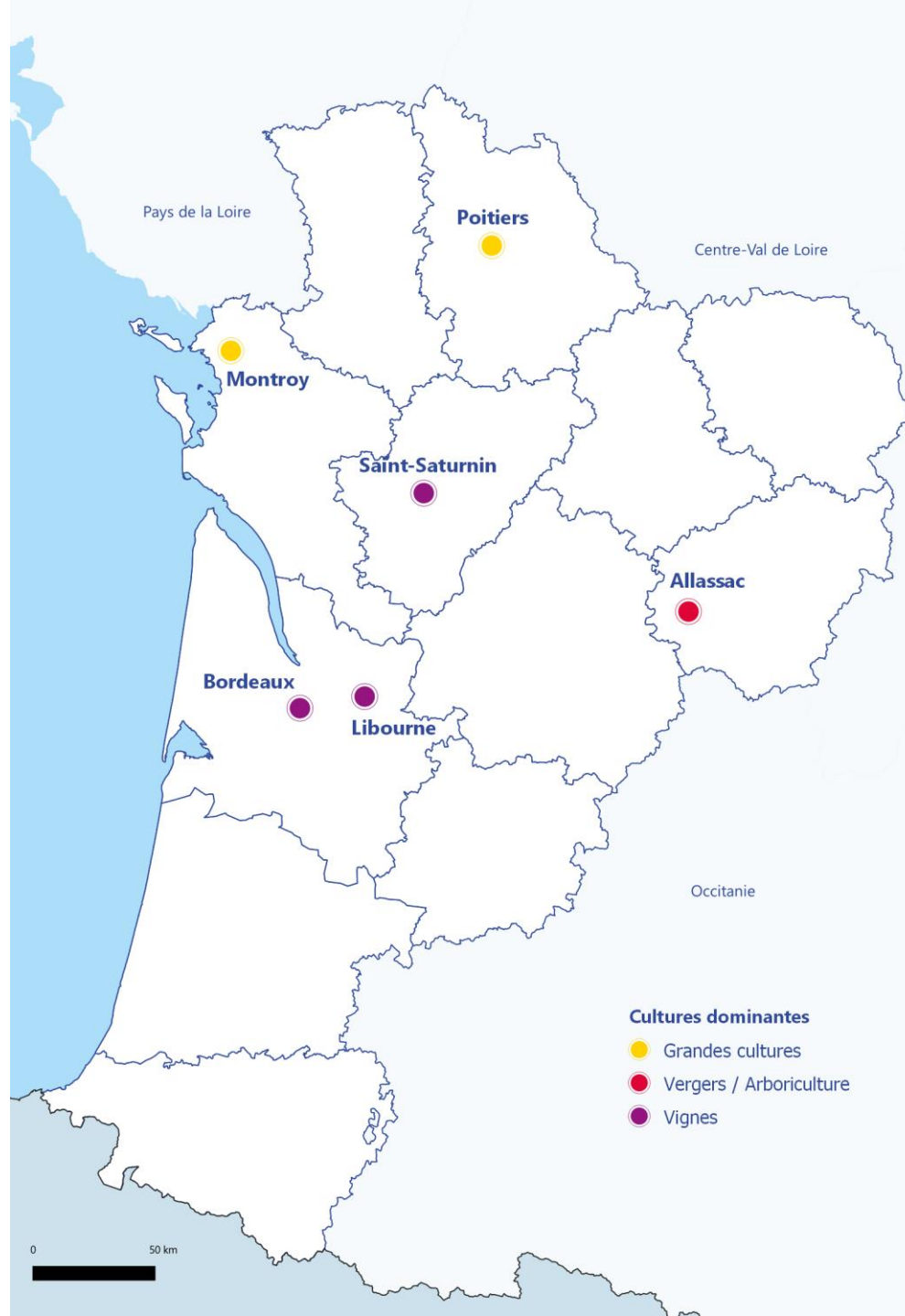
- Zones urbaines (3 sites), rurales (3 sites)
- Environnements : grandes cultures, vignes, vergers

## 107 molécules recherchées

## 53 molécules détectées

- 21 fongicides
- 20 herbicides
- 25 insecticides

L'ensemble des résultats fera l'objet d'un rapport d'étude spécifique (à venir).





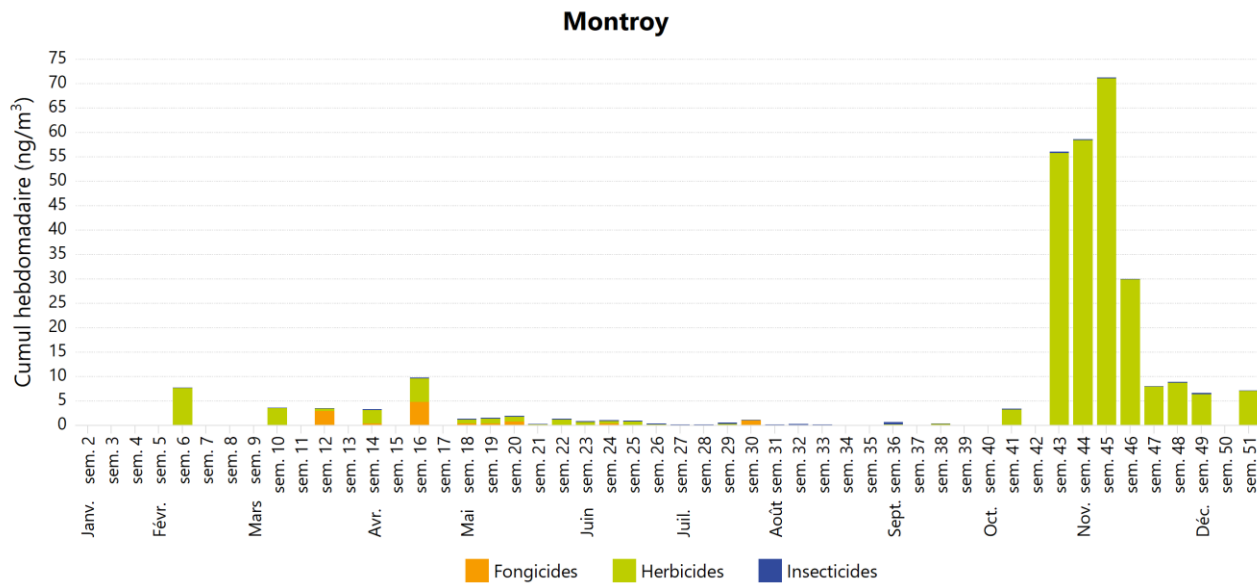
# Pesticides

## 1 station rurale

» Environnement : grandes cultures

Herbicides : concentrations diminuent nettement par rapport à 2021, année où les concentrations n'avaient encore jamais été rencontrées en France.

Prosulfocarbe : diminue tout particulièrement, mais domine.



# Éléments de cadrage

## → Principaux seuils réglementaires

	Seuil
<b>Exposition chronique</b>	<p><b><u>Valeur limite</u></b> : niveau à atteindre dans un délai donné et à ne pas dépasser, et fixé sur la base des connaissances scientifiques afin d'éviter, de prévenir ou de réduire les effets nocifs sur la santé humaine ou sur l'environnement dans son ensemble</p> <p><b><u>Valeur cible</u></b> : niveau à atteindre, dans la mesure du possible, dans un délai donné, et fixé afin d'éviter (... cf. Valeur limite)</p> <p><b><u>Objectif de qualité</u></b> : niveau à atteindre à long terme et à maintenir, sauf lorsque cela n'est pas réalisable par des mesures proportionnées, afin d'assurer une protection efficace de la santé humaine et de l'environnement dans son ensemble</p>
<b>Exposition ponctuelle</b>	<p><b><u>Seuil d'alerte</u></b> : niveau au-delà duquel une exposition de courte durée présente un risque pour la santé de l'ensemble de la population ou de dégradation de l'environnement, justifiant l'intervention de mesures d'urgence</p> <p><b><u>Seuil d'information et de recommandations</u></b> : niveau au-delà duquel une exposition de courte durée présente un risque pour la santé humaine de groupes particulièrement sensibles au sein de la population et qui rend nécessaires l'émission d'informations immédiates et adéquates à destination de ces groupes et des recommandations pour réduire certaines émissions</p>

# Merci pour votre attention

[Bilan qualité de l'air 2022](#)

---

Présentation d'Atmo Nouvelle-Aquitaine