

# INVENTAIRE des ÉMISSIONS de POLLUANT

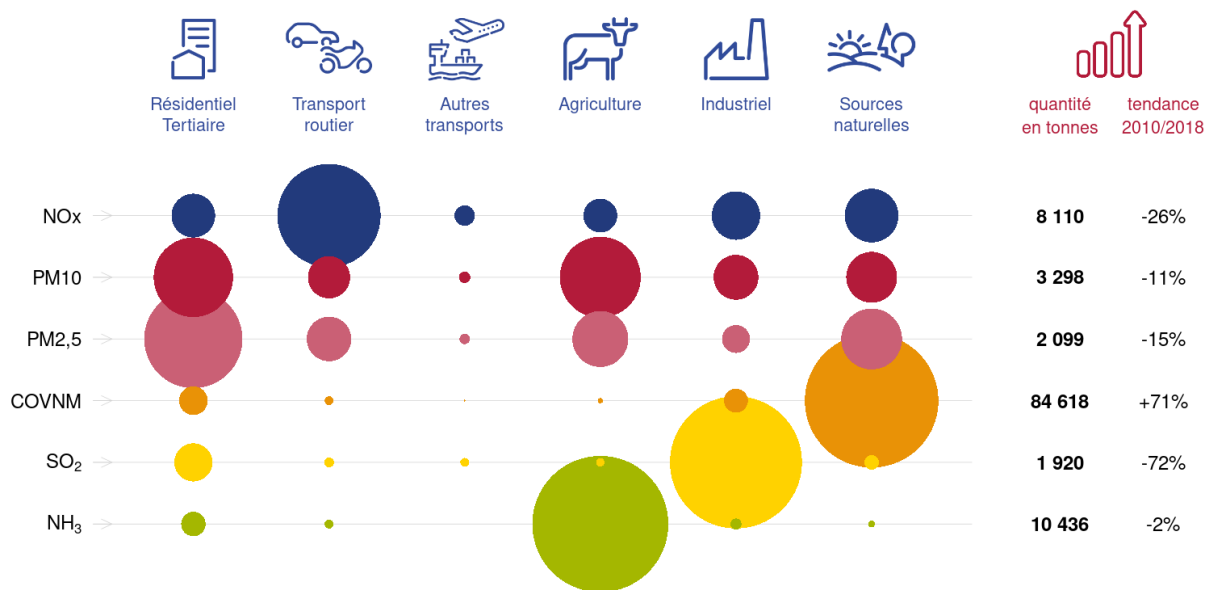
## Pyrénées-Atlantiques

département



### Recensement des polluants rejetés dans l'air

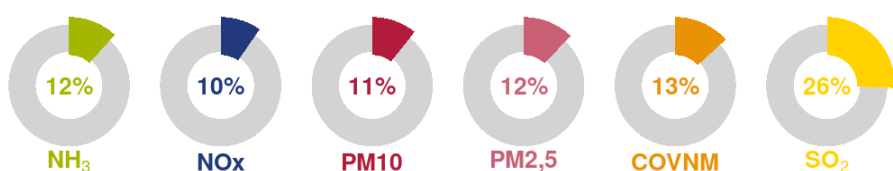
par secteur d'activité



COVNM : composés organiques volatils non méthaniques    NOx : oxydes d'azote    PM10 : particules en suspension  
 PM2,5 : particules fines    NH<sub>3</sub> : ammoniac    SO<sub>2</sub> : dioxyde de soufre

Le transport routier est à l'origine de la majorité des émissions de **NOx** par la consommation de carburant (voitures particulières, poids lourds, deux-roues, utilitaires). Les sources de **PM10** et **PM2,5** sont multiples : chauffage individuel au bois, mais aussi transport routier, agriculture (travail du sol, engins, élevage) et industries (carrières, chantiers, manutention céréales...). Le chauffage individuel au bois (notamment à foyers ouverts), l'utilisation domestique et en entreprise de solvants et peintures, les zones naturelles et certaines activités industrielles (fabrication d'alcools, imprimeries...) rejettent la majorité des **COVNM**. Le **SO<sub>2</sub>** est un polluant fortement lié aux activités industrielles recensées (essentiellement industrie chimique, fabrication de matériaux de construction – *ciment, verre, tuiles, briques, fibres*...). L'ammoniac **NH<sub>3</sub>** est rejeté majoritairement par l'agriculture (épandage d'engrais, déjections animales).

### Contribution du département dans les émissions régionales (2018)



682 621 habitants  
11 % de la région

7 691 km<sup>2</sup>  
9 % de la région

Retrouvez les données sur notre site web

<https://www.atmo-nouvelleaquitaine.org/dataviz/emissions>