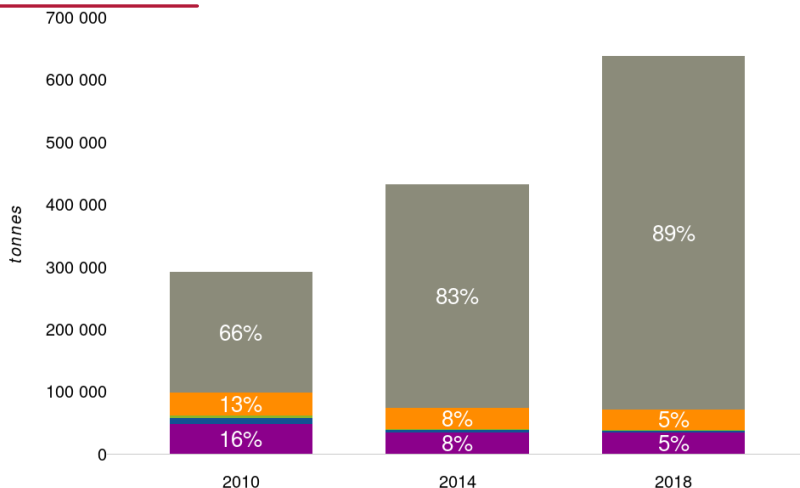
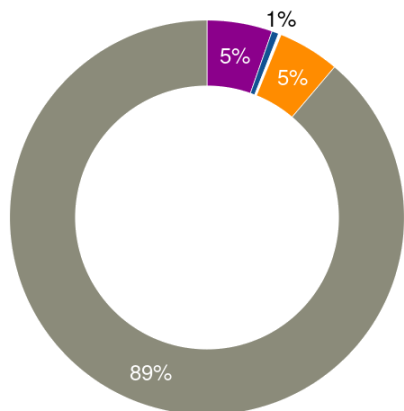


# INVENTAIRE des ÉMISSIONS de POLLUANT

**COVNM**  
composés organiques volatils non méthaniques

## Recensement des émissions COVNM rejetées dans l'air à l'échelle régionale

par secteur d'activité



Résidentiel Tertiaire



Routier



Autres transports



Agriculture



Industrie



Sources naturelles

Les composés organiques volatils non méthaniques sont issus de plusieurs secteurs et en majorité des **sources naturelles** (forêts, prairies, jachères...).

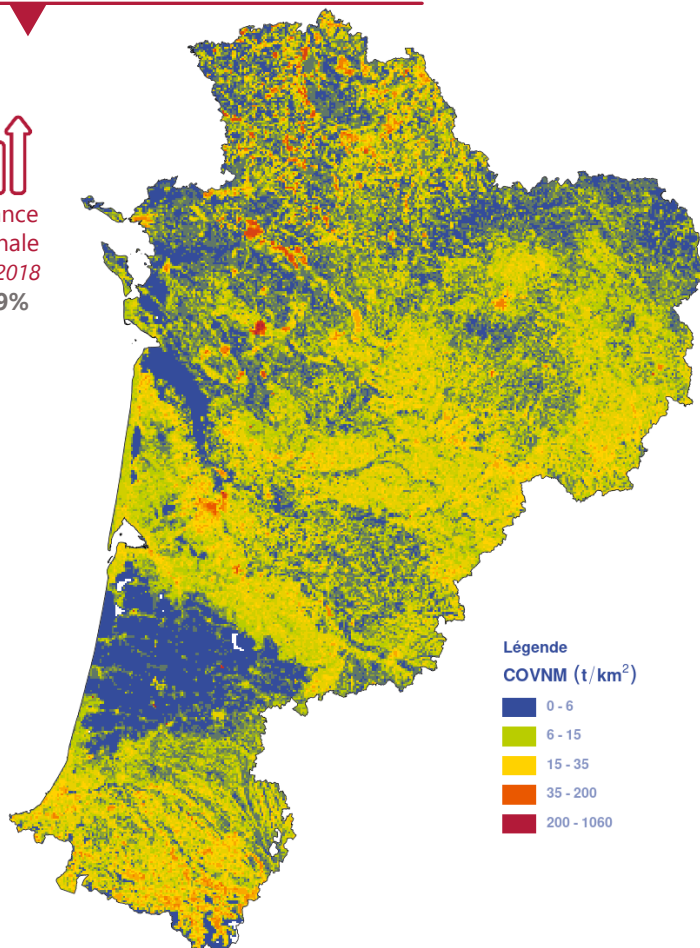
Une partie non négligeable des COVNM provient également des **secteurs industriel et résidentiel-tertiaire** (utilisation de solvant et de peintures, production alcools) et **résidentiel-tertiaire** (utilisation de bois pour le chauffage).

Les COVNM d'origine naturelle sont signes de biodiversité : leur présence augmente en Nouvelle-Aquitaine.

Entre 2010 et 2018, les rejets issus des sources naturelles ont tendance à augmenter, en effet, les surfaces forestières s'accroissent.

## Émissions de COVNM géolocalisées

tendance régionale 2010/2018 +119%

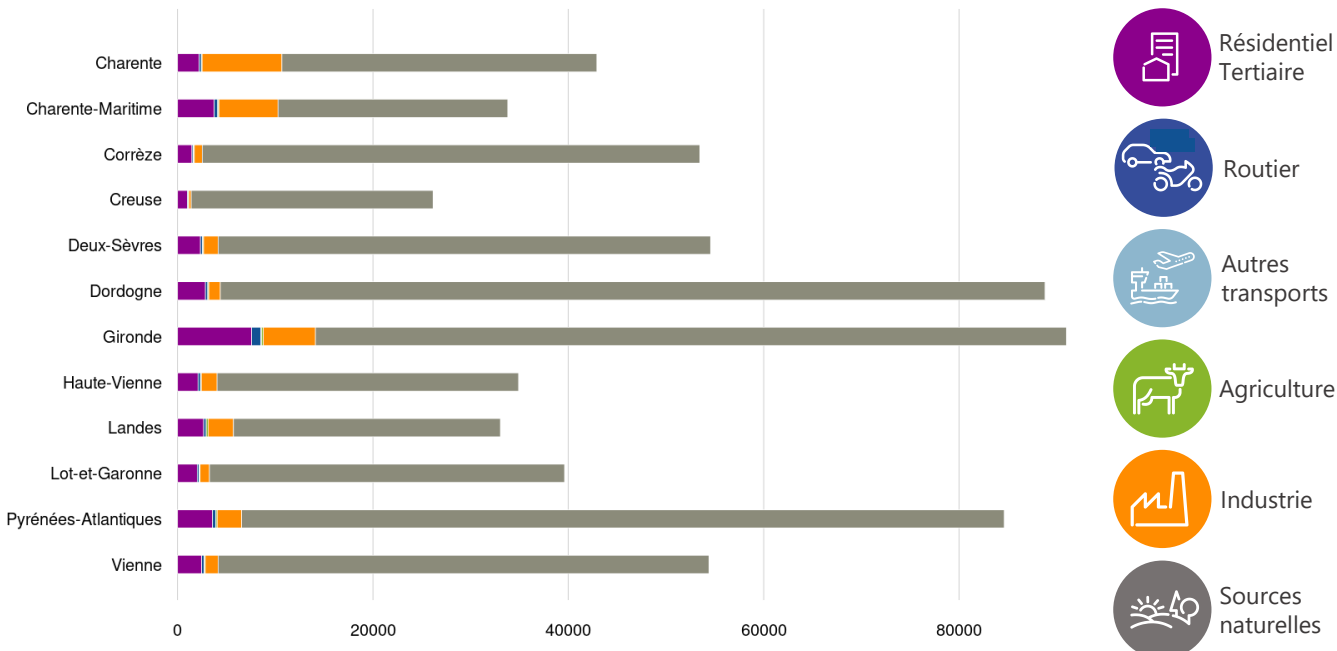


# INVENTAIRE des ÉMISSIONS de POLLUANT

**COVNM**  
composés organiques volatils non méthaniques

## Répartition des émissions par département

par secteur d'activité

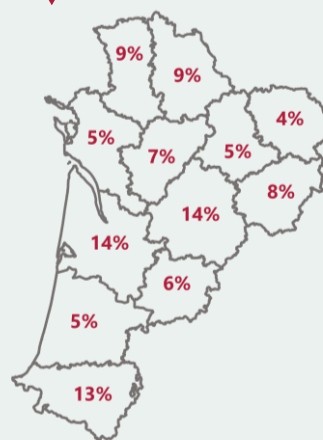


L'ensemble des départements présentent la même caractéristique : la majeure partie des émissions de COVNM est issue de sources naturelles. Les régions possédant des **surfaces forestières de feuillus ou d'autres végétations** non négligeables émettent davantage de COVNM.

Aussi, les départements aux densités de population importantes comme la Gironde ou la Charente-Maritime ont des émissions liées au secteur résidentiel-tertiaire plus élevées (utilisation du **bois de chauffage** et utilisation domestique de **solvants et peintures**).

Les départements hébergeant des activités industrielles sont également à l'origine d'une part des émissions de COVNM comme la Charente, la Charente-Maritime et la Gironde avec la **production d'alcools**. D'autres branches industrielles (imprimerie), le **bâtiment et le BTP** sont à l'origine de COVNM par l'utilisation de produits contenant des **solvants** et l'application de **peinture**.

## Contribution des départements dans les émissions régionales (2018)



Retrouvez les données sur notre site web

<https://www.atmo-nouvelleaquitaine.org/dataviz/emissions>