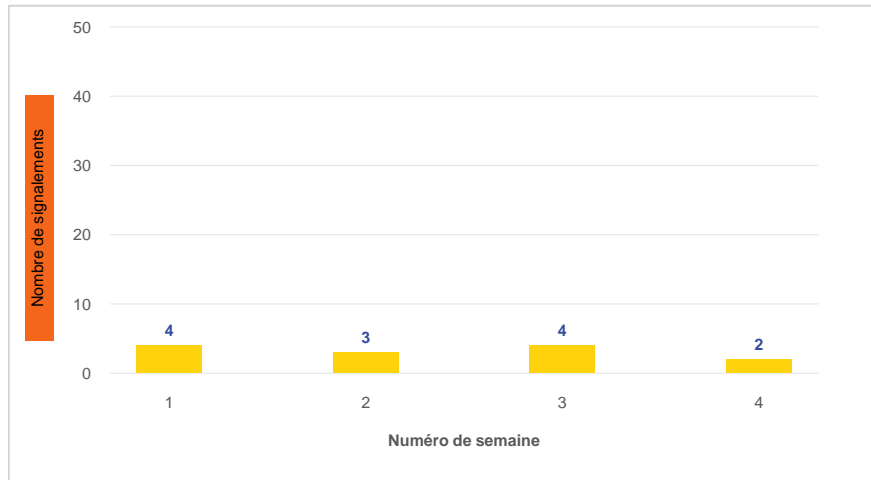


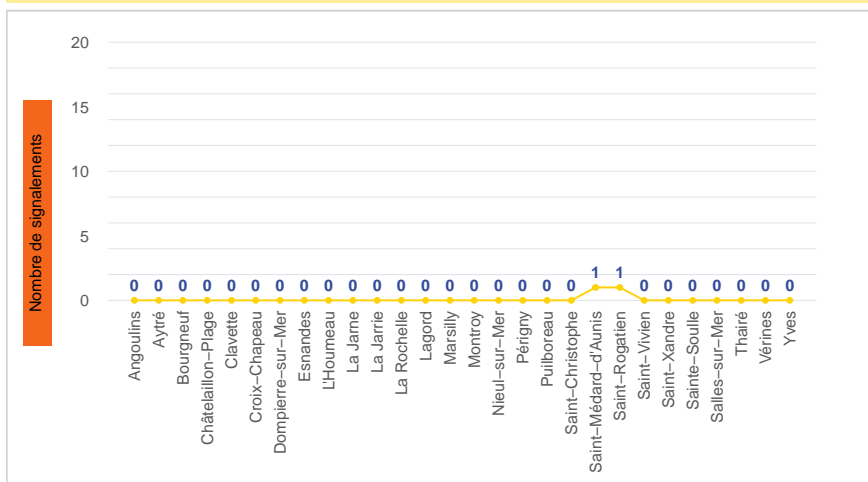


Période	Nombre de signalements
Semaine 04-2023	2
du 01/01/23 au 29/01/23	13

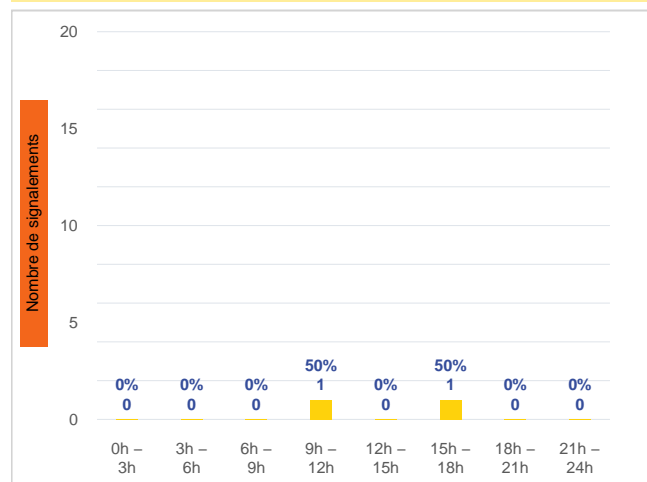
Évolution lors des 4 dernières semaines



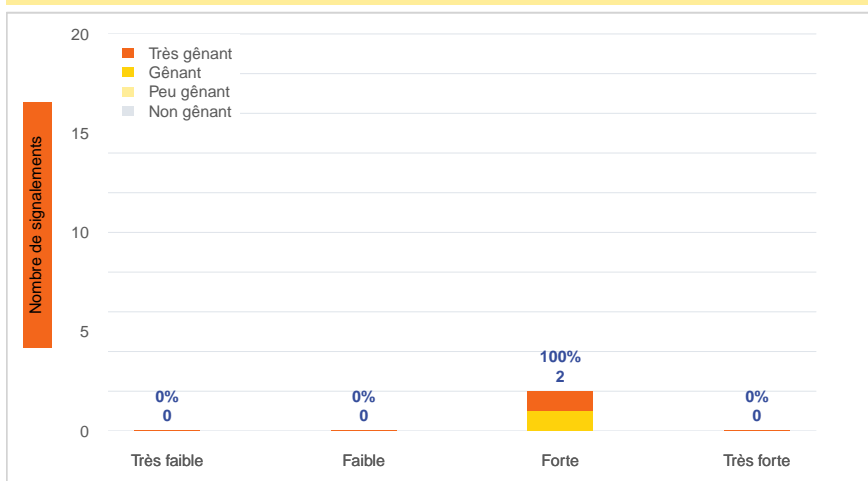
Répartition par commune



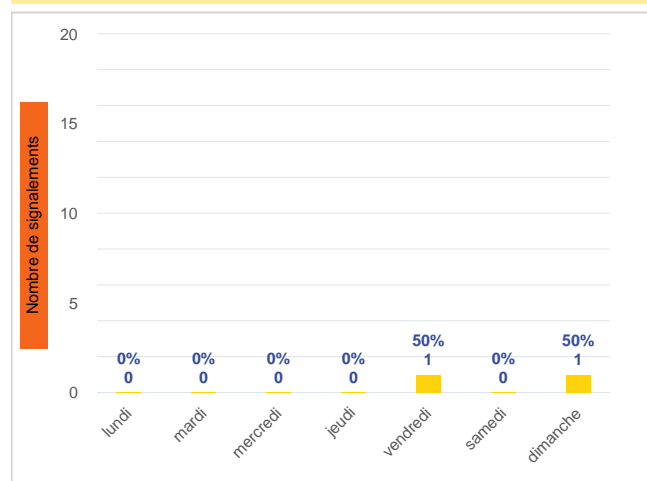
Répartition horaire



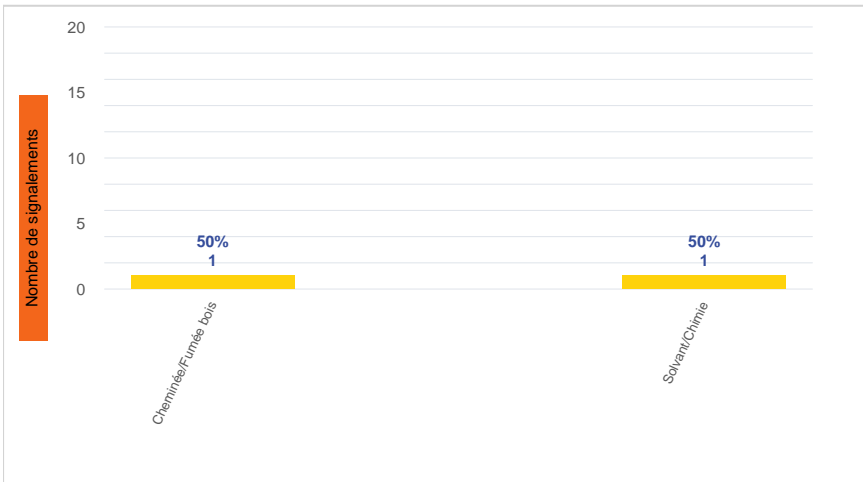
Relation entre intensité et gêne



Répartition journalière



## Profil des évocations

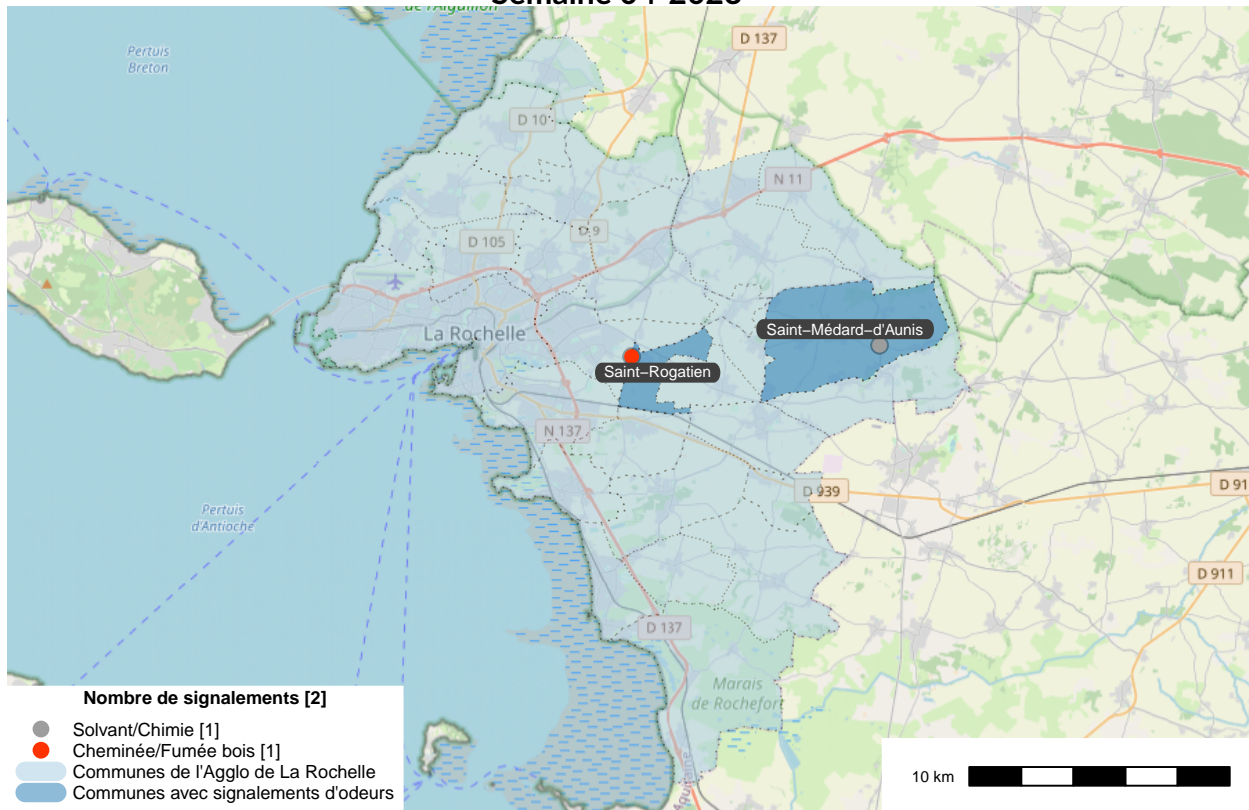


Les 3 journées avec une majorité de signalements

Jour	Nombre de signalements
27/01-29/01	1



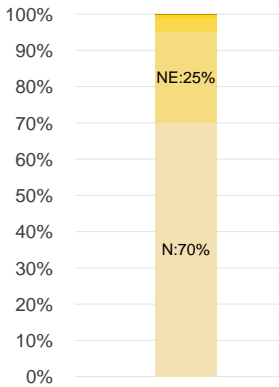
## Localisation des signalements Semaine 04-2023



## Origine des vents

Semaine 04-2023

Vents supérieurs à 1 m/s



Station Météo France  
de La Rochelle-Laleu



SignalAir

Communauté  
d'Agglomération de  
**La Rochelle**

