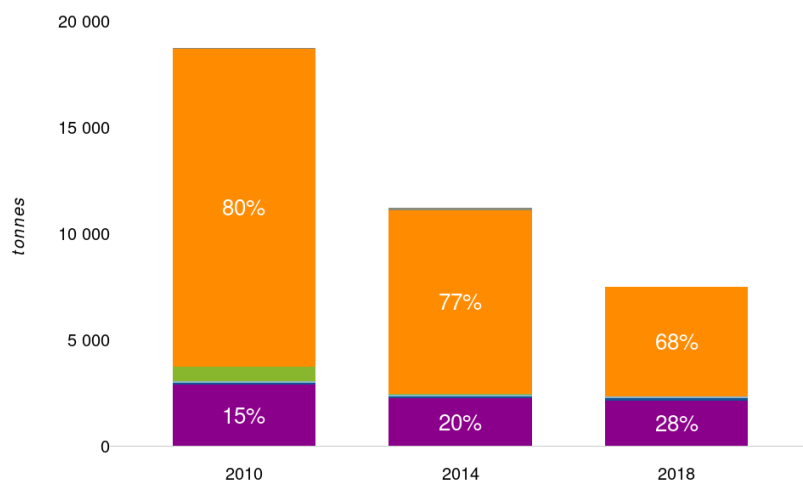
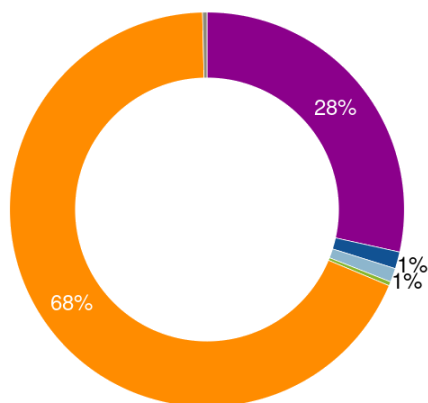


INVENTAIRE des ÉMISSIONS de POLLUANT

SO₂
dioxyde de soufre

Recensement des émissions SO₂ rejetées dans l'air à l'échelle régionale

par secteur d'activité



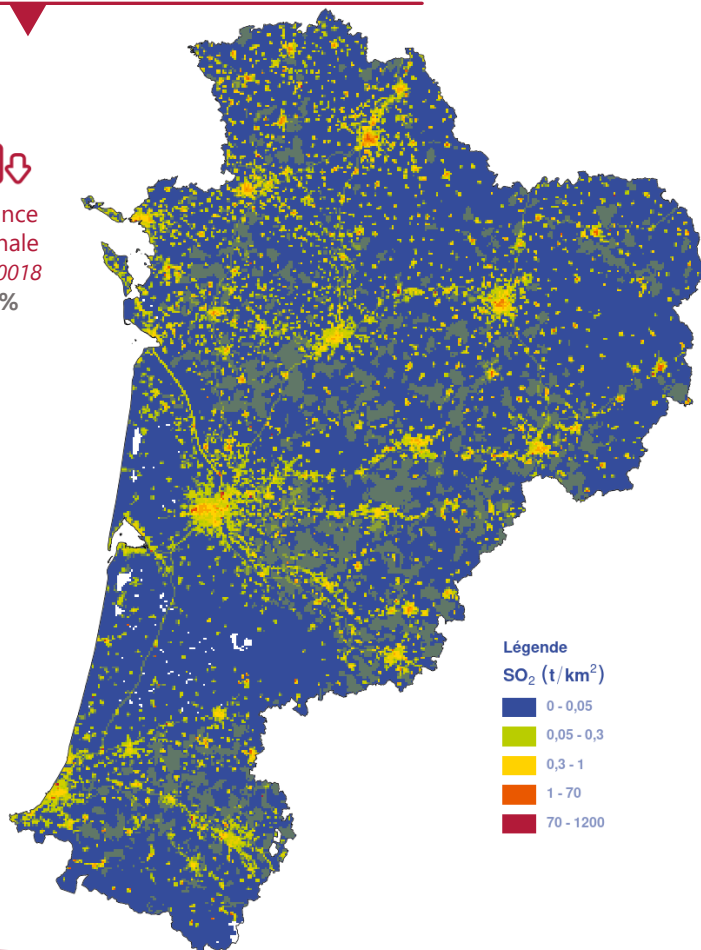
Le dioxyde de soufre est principalement rejeté par les secteurs **industriel** et **résidentiel/tertiaire**.

Les émissions de SO₂ sont principalement dues à la **fabrication de matériaux de construction** comme le ciment, le verre, les fibres minérales, aux procédés dans l'**industrie chimique** mais aussi à l'utilisation de **fioul et de bois** pour le **chauffage des logements et des locaux du tertiaire**.

Depuis 2010, les émissions de SO₂ ont **fortement diminué** (60%) du fait d'une forte baisse des **émissions industrielles** (arrêt de l'extraction de gaz en particulier).

Émissions de SO₂ géolocalisées

tendance régionale
2010-2018
-60%

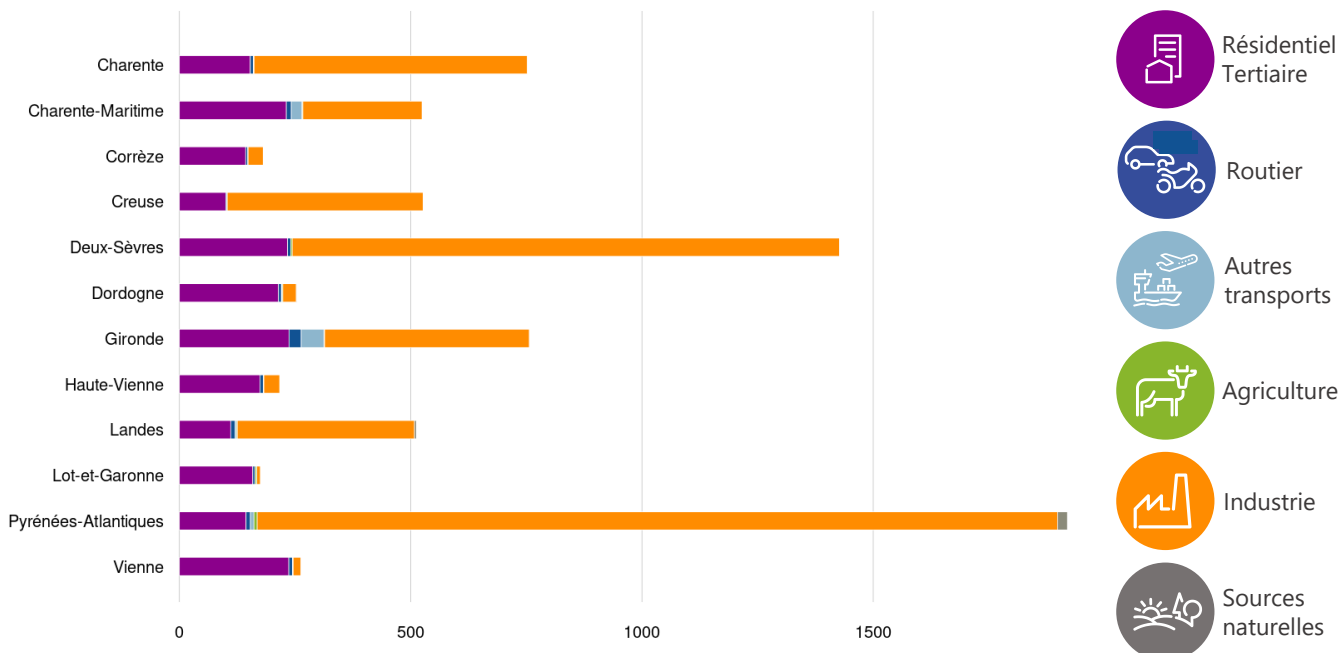


INVENTAIRE des ÉMISSIONS de POLLUANT

SO₂
dioxyde de soufre

Répartition des émissions par département

par secteur d'activité

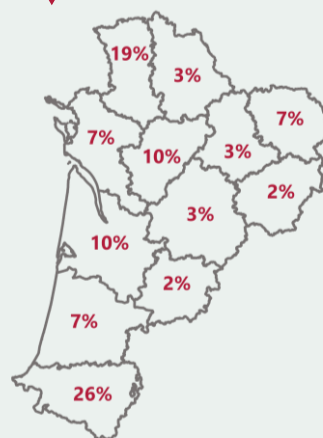


Les émissions de **dioxyde de soufre** sont principalement émises par le **secteur industriel**. Certains départements, à l'image des Pyrénées-Atlantiques et des Deux-Sèvres, ont une **activité industrielle très développée** à l'origine d'émissions de dioxyde de soufre plus élevées. Ce sont principalement les départements concernés par la **fabrication de matériaux de construction** ou ayant une forte **industrie chimique**.

Pour les autres départements n'ayant peu ou pas d'activité industrielle d'envergure, les émissions de dioxyde de soufre sont essentiellement dues à **l'utilisation de fioul et/ou de bois** pour le **chauffage des logements et des locaux**.

Notons que les départements ayant une **activité portuaire** importante comme la Gironde, la Charente-Maritime et les Pyrénées-Atlantiques sont à l'origine d'émissions de dioxyde de soufre qui peuvent localement avoir un poids important.

Contribution des départements dans les émissions régionales (2018)



Retrouvez les données sur notre site web

<https://www.atmo-nouvelleaquitaine.org/dataviz/emissions>