

# Bilan 2021 de la qualité de l'air

Haute-Vienne

Atmo Nouvelle-Aquitaine

# Atmo Nouvelle-Aquitaine en bref

## VIE DE L'ASSOCIATION



**44 ans**  
d'expériences



Agrément du  
ministère de  
l'Écologie

Membre de  
la fédération

Fédération des associations  
de surveillance de la  
qualité de l'air



**3 normes**  
ISO 9001  
ISO 14001  
ISO 45001



**Accréditation  
COFRAC**

Portée disponible sur  
[www.cofrac.fr](http://www.cofrac.fr) – n°1-6354  
Essais air ambiant /  
air intérieur

**36 administrateurs**  
(9 par collège)



**1 équipe**  
De près de  
40 salariés

**3 pôles**  
Bordeaux  
La Rochelle  
Limoges



**4,5 millions  
d'euros**  
de budget de  
fonctionnement



# Missions et expertise



## **SURVEILLER 24H/24** l'air de votre région

- indice quotidien de l'air
- respect des valeurs réglementaires
- prévision de pic de pollution



## **ÉTUDIER** pour améliorer les connaissances

- Caractérisation des particules
- Démarche odeurs
- Pesticides
- Particules ultrafines
- Pollens



## **PRÉVOIR** les épisodes de pollution

- exploiter les modèles de prévision
- alerter les autorités
- diffuser les bons gestes



## **ACCOMPAGNER** les décideurs dans leurs plans d'actions

- PPA
- PCAET
- Urbanisme



## **INFORMER** pour sensibiliser

- informer au quotidien
- former



Les missions de l'observatoire s'inscrivent dans :  
- Plan Régional de Surveillance de la Qualité de l'Air (PRSQA)\*  
en cohérence avec le Plan National de Surveillance de la qualité de l'air (PNSQA)

*\*conformément à l'arrêté ministériel du 16 avril 2021*

# Le dispositif de surveillance

## RESEAU DE MESURE PERMANENT

- Directive européenne et code de l'environnement
- Une quarantaine de stations fixes – 24H/24 7J/7J



## CAMPAGNE DE MESURE

- Directive européenne et code de l'environnement et besoins régionaux/locaux
- Laboratoires mobiles

## MODELISATION & CARTOGRAPHIE

- Prévisions court terme
- Analyse annuelle
- Scénarii prospectifs



## CADASTRE DES EMISSIONS

- Simulation/prévision
- Aide à la décision
- Scénarios prospectifs



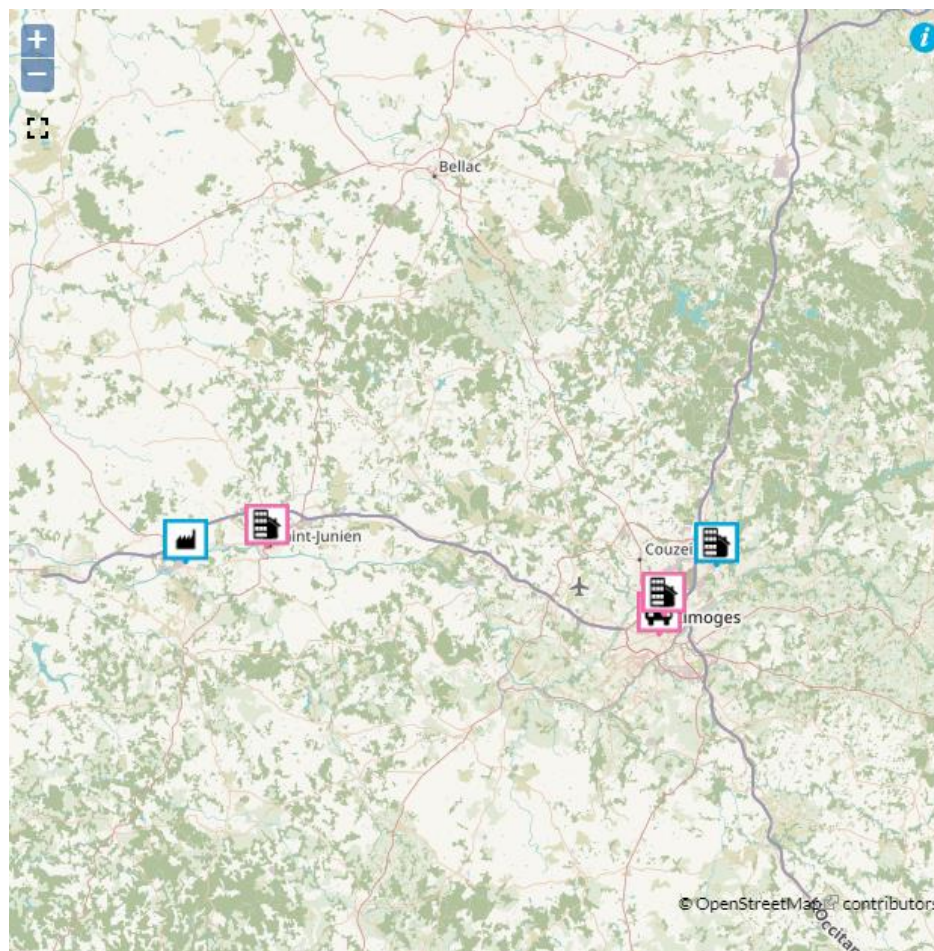
## COMMUNICATION

- Informer
- Accompagner l'action
- Inciter aux changements



# Les stations de mesure fixe du département

**5 stations** : Limoges-Aine / Saint-Junien / Saillat-sur-Vienne / Limoges-Berland / Le Palais-sur-Vienne



# Nouvelles lignes directrices de l'OMS

Les recommandations OMS ont évolué en septembre 2021 : évolution à la baisse des seuils pour presque tous les polluants.

L'année 2021 brise donc la tendance régionale avec un dépassement des recommandations pour le NO<sub>2</sub> et les PM<sub>2,5</sub>, contrairement aux observations de 2019 et 2020 (NO<sub>2</sub> : sauf Dordogne et Deux-Sèvres). Certaines recommandations voient leurs seuils diminuer, d'autres sont nouvellement créées.

**Impact marqué pour les PM<sub>2,5</sub> et PM<sub>10</sub> et NO<sub>2</sub> notamment.**

Polluant	Unité	Durée retenue pour le calcul des moyennes	Lignes directrices 2005	Lignes directrices 2021
PM <sub>2,5</sub>	µg/m <sup>3</sup>	année	10	5
		1 jour*	25	15
PM <sub>10</sub>	µg/m <sup>3</sup>	année	20	15
		1 jour*	50	45
O <sub>3</sub>	µg/m <sup>3</sup>	pic saisonnier	-	60
		8 heures	100	100*
NO <sub>2</sub>	µg/m <sup>3</sup>	année	40	10
		1 jour*	-	25
SO <sub>2</sub>	µg/m <sup>3</sup>	1 jour*	20	40
CO	mg/m <sup>3</sup>	1 jour*	-	4

\* 3 jours de dépassement autorisés par an

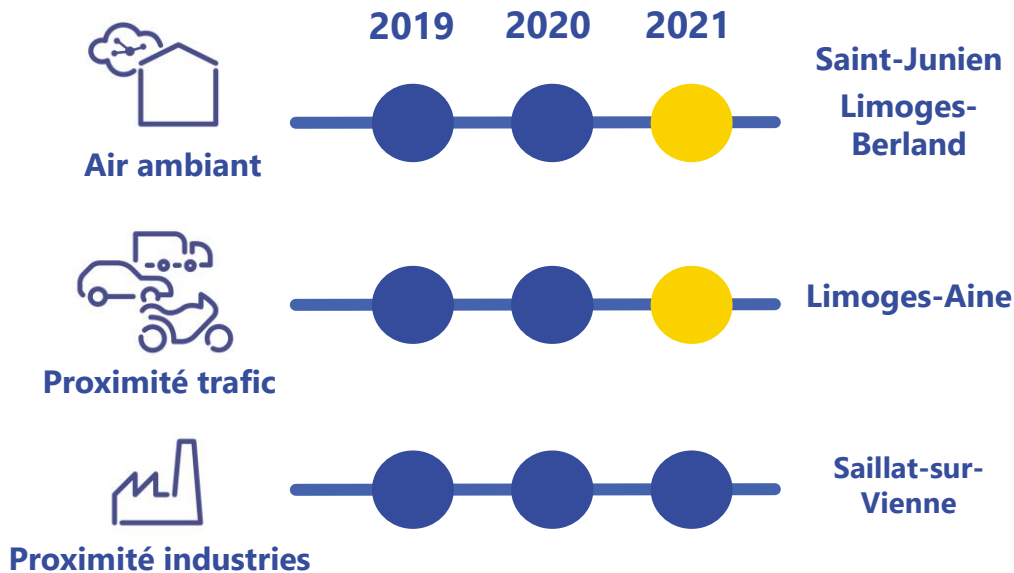


# Respect des valeurs réglementaires

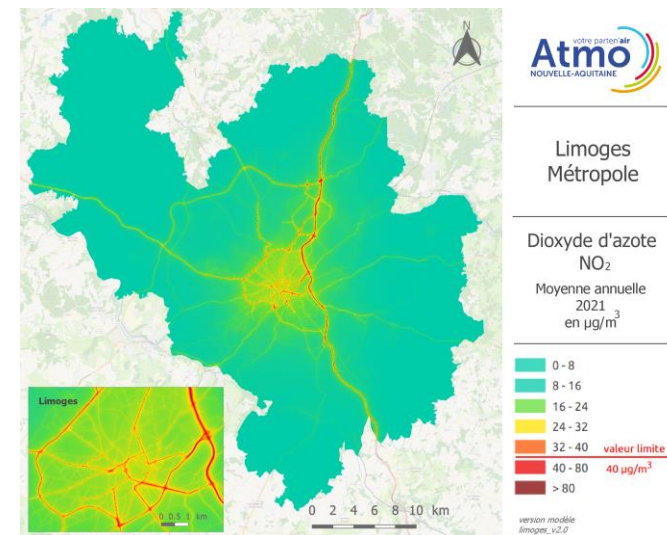
## 🔍 Dioxyde d'azote NO<sub>2</sub>

### EXPOSITION CHRONIQUE A LA POLLUTION DE L'AIR

🔍 Valeur limite  
🔍 Recommandation OMS



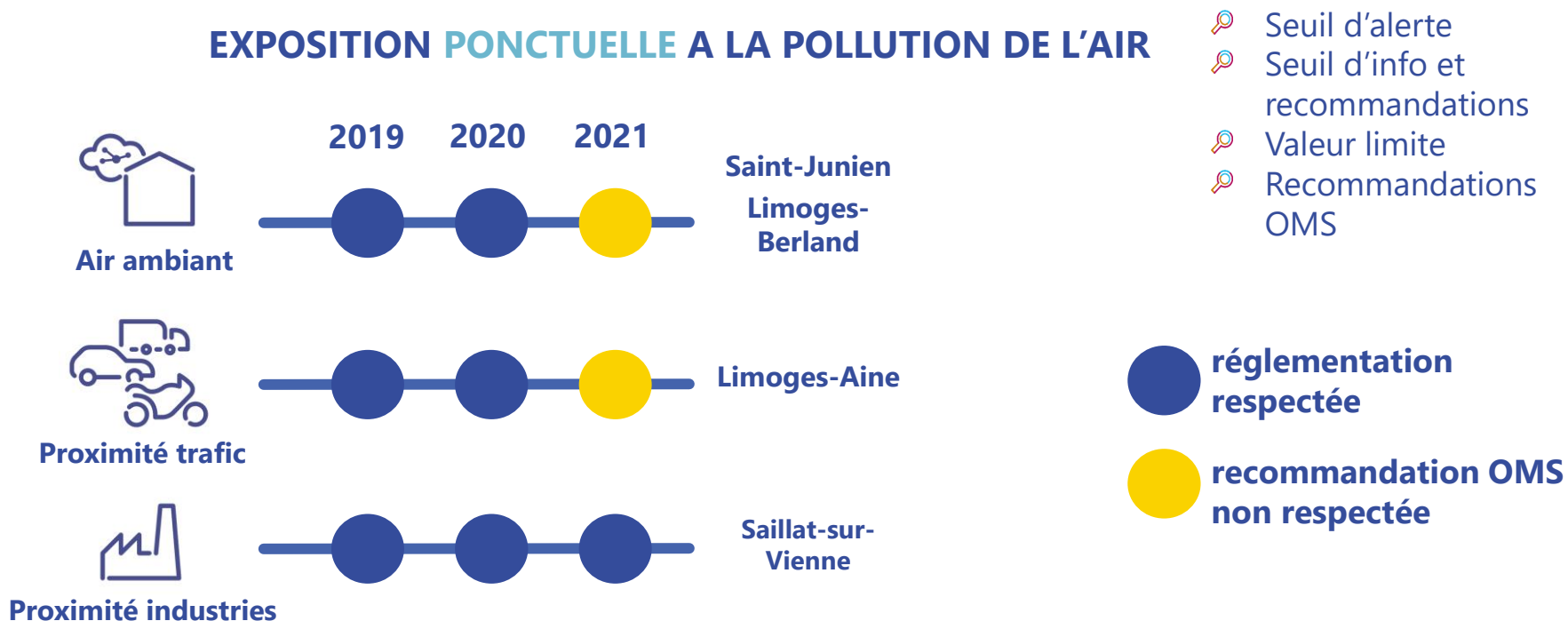
● réglementation respectée  
● recommandation OMS non respectée



# Respect des valeurs réglementaires

## Dioxyde d'azote NO<sub>2</sub>

### EXPOSITION PONCTUELLE A LA POLLUTION DE L'AIR






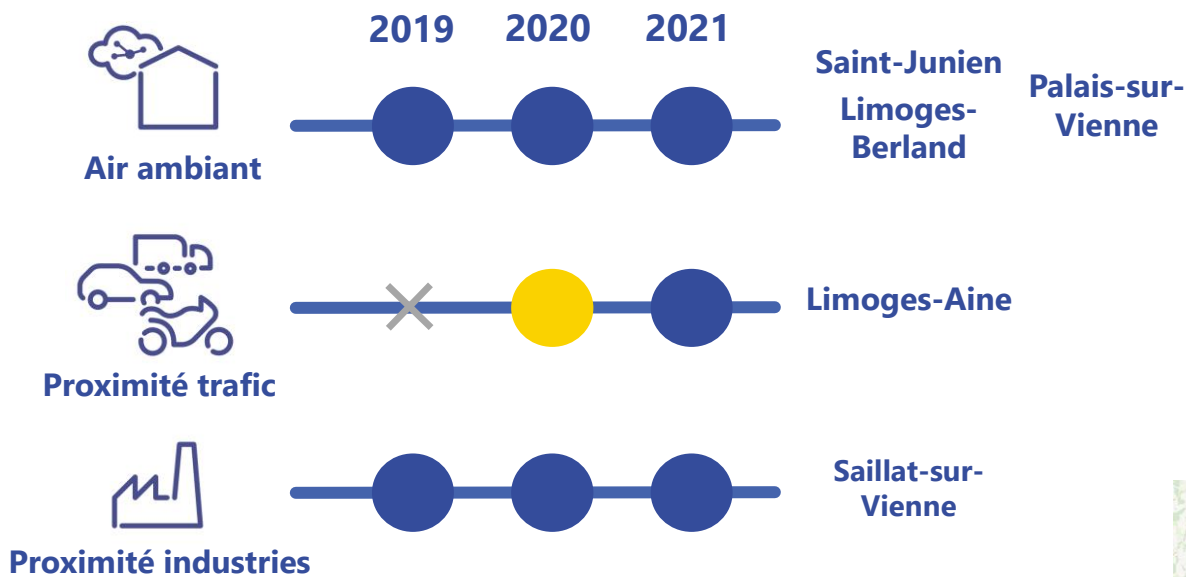


# Respect des valeurs réglementaires

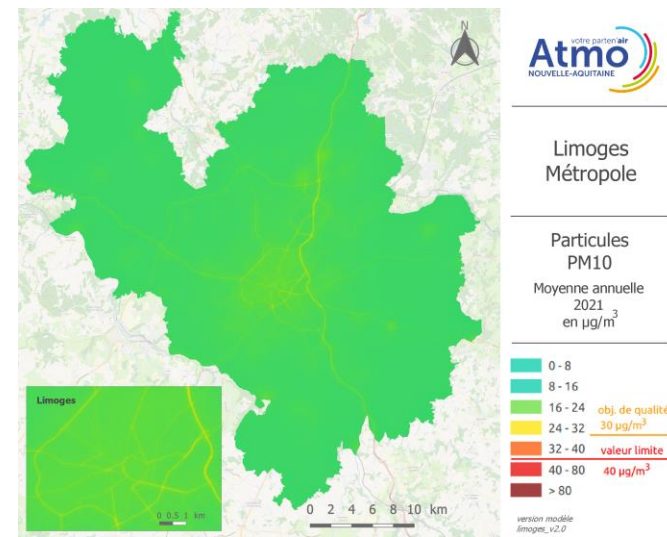
## Particules en suspension PM10

### EXPOSITION CHRONIQUE A LA POLLUTION DE L'AIR

-  Valeur limite
-  Objectif de qualité
-  Recommandation OMS



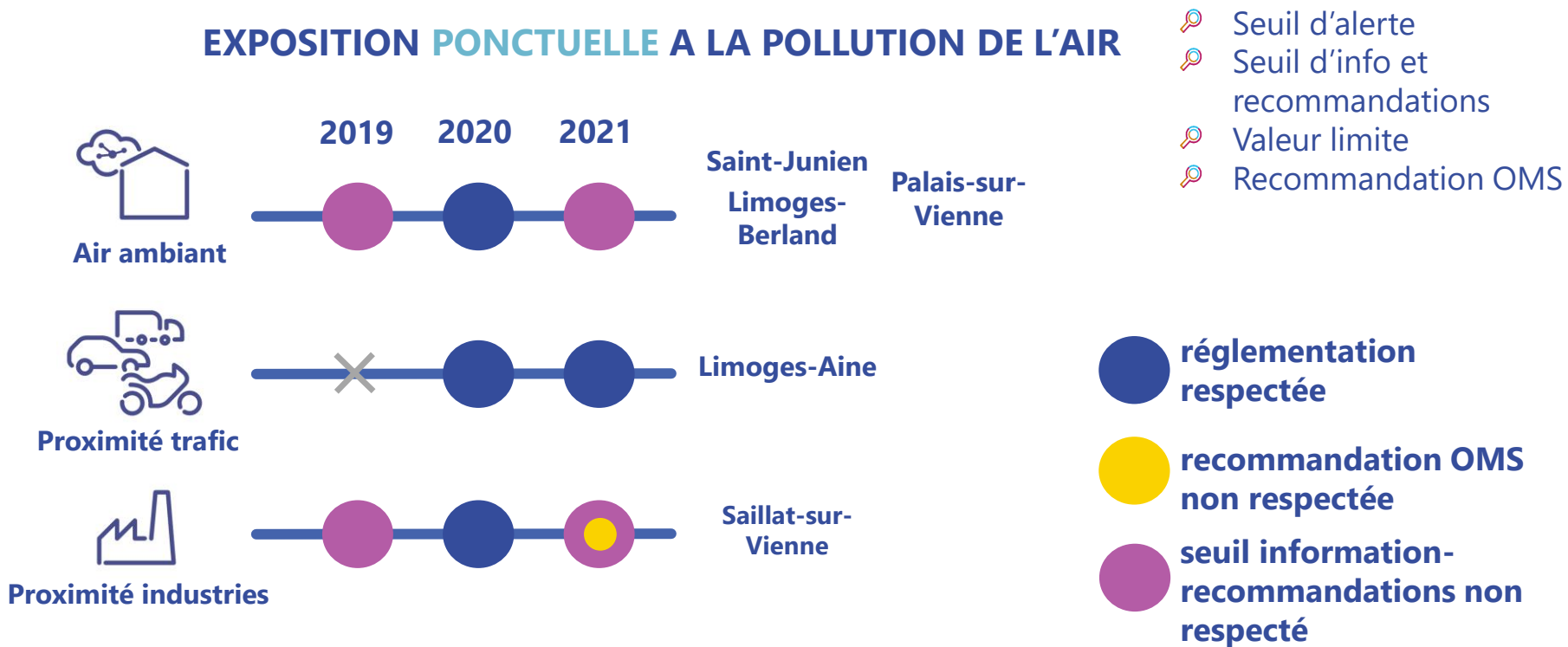
-  réglementation respectée
-  recommandation OMS non respectée
-  indisponible



# Respect des valeurs réglementaires

## 🔍 Particules en suspension PM10

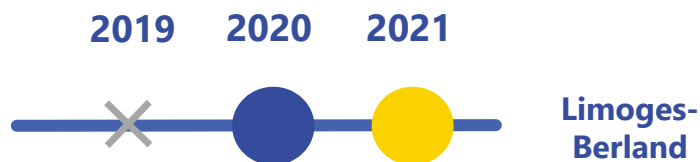
### EXPOSITION PONCTUELLE A LA POLLUTION DE L'AIR



# Respect des valeurs réglementaires

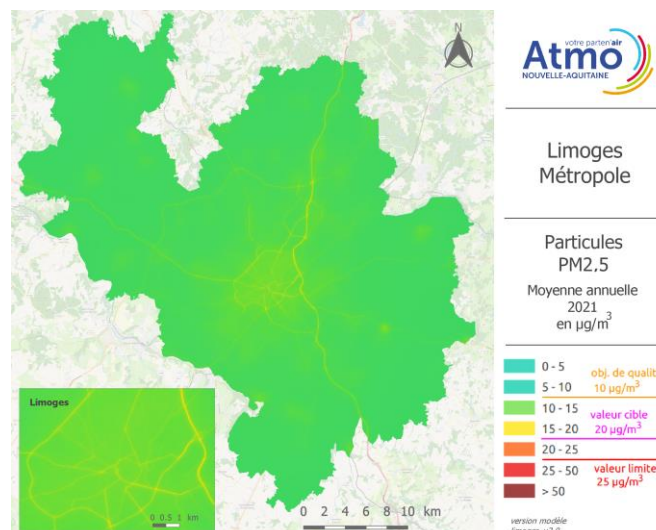
## 🔍 Particules fines PM2,5

### EXPOSITION CHRONIQUE A LA POLLUTION DE L'AIR



- 🔍 Valeur limite
- 🔍 Valeur cible
- 🔍 Objectif de qualité
- 🔍 Recommandations OMS

- réglementation respectée
- recommandation OMS non respectée
- ✕ indisponible

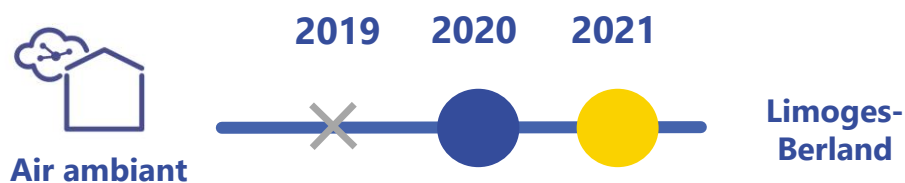


# Respect des valeurs réglementaires

## 🔍 Particules fines PM2,5

### EXPOSITION PONCTUELLE A LA POLLUTION DE L'AIR

🔍 Recommandation OMS

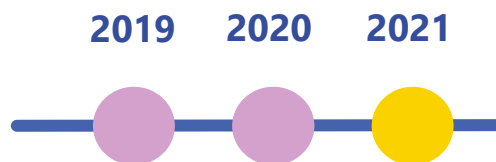


- réglementation respectée
- recommandation OMS non respectée
- × indisponible

# Respect des valeurs réglementaires

## Ozone O<sub>3</sub>

### EXPOSITION **CHRONIQUE** A LA POLLUTION DE L'AIR



Saint-Junien  
Limoges-  
Berland  
Palais-sur-  
Vienne

-  Valeur cible
-  Objectif de qualité
-  Recommandation OMS

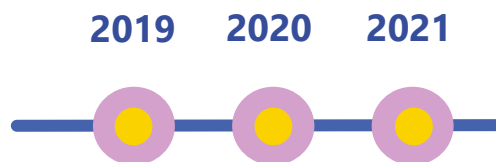
-  réglementation respectée
-  recommandation OMS non respectée
-  objectif de qualité non respecté








# Respect des valeurs réglementaires

## Ozone O<sub>3</sub>

### EXPOSITION PUNCTUELLE A LA POLLUTION DE L'AIR



Saint-Junien  
Limoges-  
Berland  
Palais-sur-  
Vienne

-  Valeur cible
-  Objectif de qualité
-  Recommandation OMS
-  Seuil d'alerte
-  Seuil d'info et recommandations

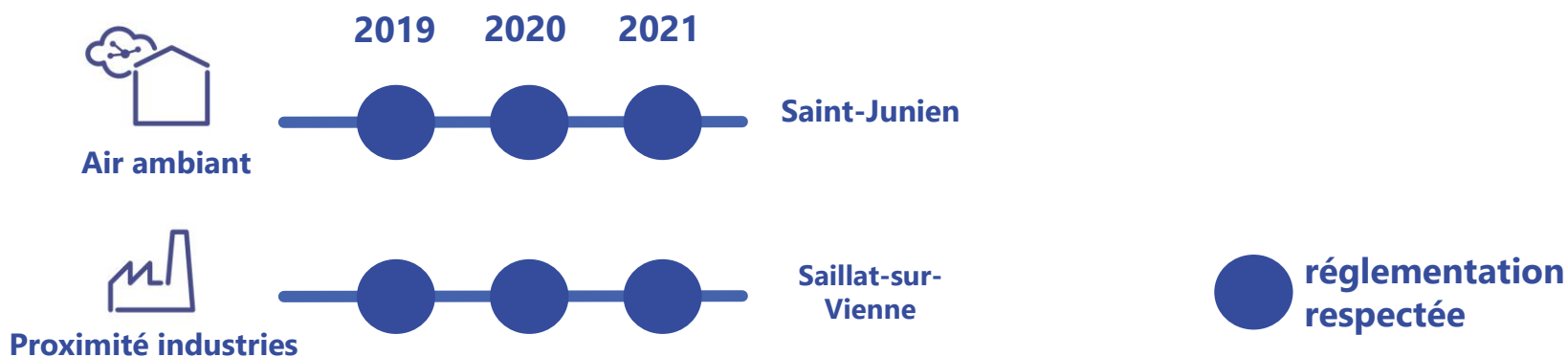
-  réglementation respectée
-  recommandation OMS non respectée
-  objectif de qualité non respecté

# Respect des valeurs réglementaires

## Dioxyde de soufre SO<sub>2</sub>

### EXPOSITION **CHRONIQUE** A LA POLLUTION DE L'AIR





 Valeur critique  
 Objectif de qualité

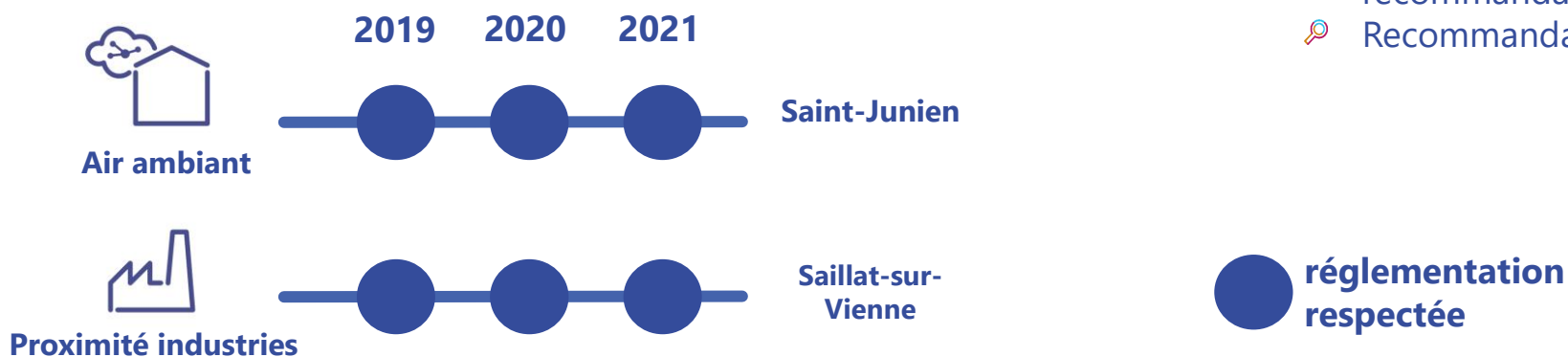


# Respect des valeurs réglementaires

## Dioxyde de soufre SO<sub>2</sub>

### EXPOSITION **PONCTUELLE** A LA POLLUTION DE L'AIR

-  Valeur limite
-  Seuil d'alerte
-  Seuil d'informations-recommandations
-  Recommandation OMS

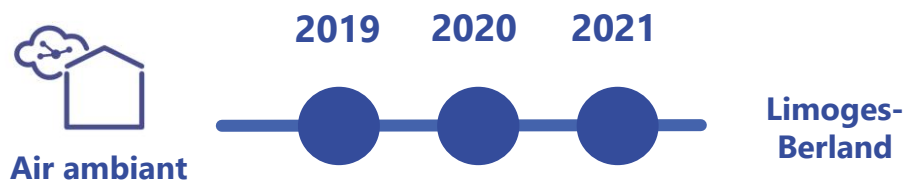


# Respect des valeurs réglementaires

## Benzène C<sub>6</sub>H<sub>6</sub>

EXPOSITION **CHRONIQUE** A LA POLLUTION DE L'AIR

 Valeur limite  
 Objectif de qualité



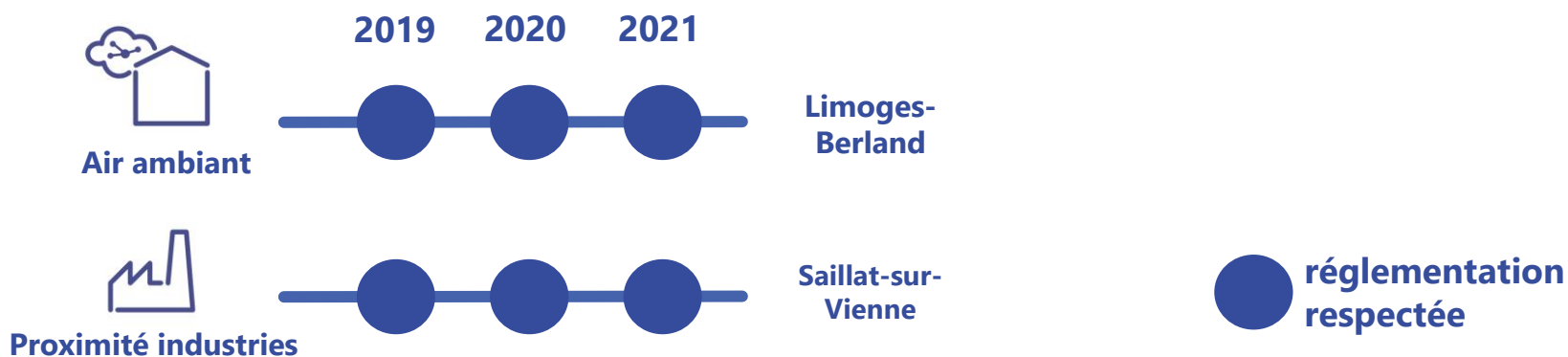
 réglementation respectée

# Respect des valeurs réglementaires

## Benzo(a)pyrène B(a)P

EXPOSITION **CHRONIQUE** A LA POLLUTION DE L'AIR

 Valeur cible

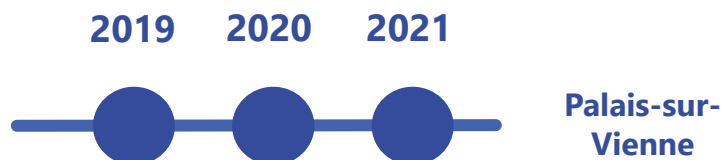




# Respect des valeurs réglementaires

## 🔍 Métaux Lourds (Plomb, Arsenic, Cadmium, Nickel)

### EXPOSITION **CHRONIQUE** A LA POLLUTION DE L'AIR



- 🔍 Valeur limite
- 🔍 Objectif de qualité
- 🔍 Valeur cible
- 🔍 Recommandation OMS

● réglementation respectée

# Année 2021 – épisodes de pollution

Nombre de dépassement lors des épisodes de pollution	16	17	19	23	24	33	40	47	64	79	86	87	Nouvelle - Aquitaine
SIR aux PM10	0	1	2	2	2	4	6	1	8	0	2	2	<b>30</b>
SAL aux PM10	0	0	0	0	0	0	1	0	3	0	0	0	<b>4</b>

SIR : Seuil d'Information et de Recommandations

SAL : Seuil d'Alerte

**34 épisodes de pollution** en 2021 en Nouvelle-Aquitaine (et 35 procédures préfectorales)

- PM10 : 34 épisodes sur 12 jours différents
- SO<sub>2</sub>, O<sub>3</sub>, NO<sub>2</sub> : 0 épisode

## En Haute-Vienne

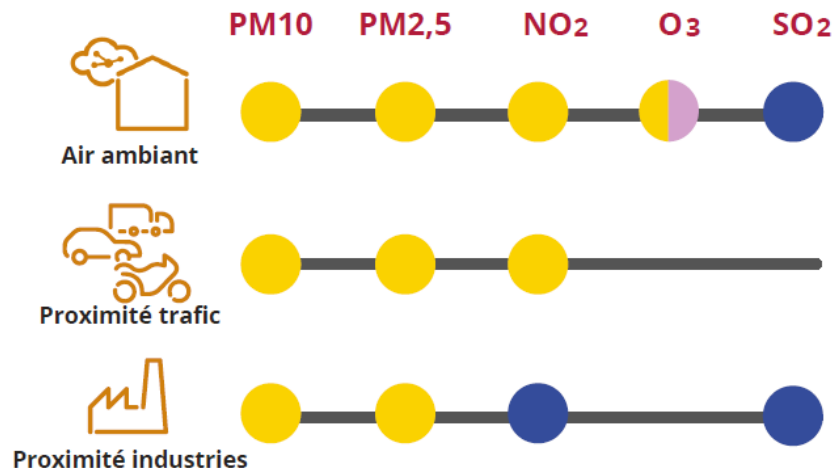
- 2 épisodes de pollution (dépassements du seuil d'information-recommandations)

# Année 2021 – synthèse régionale

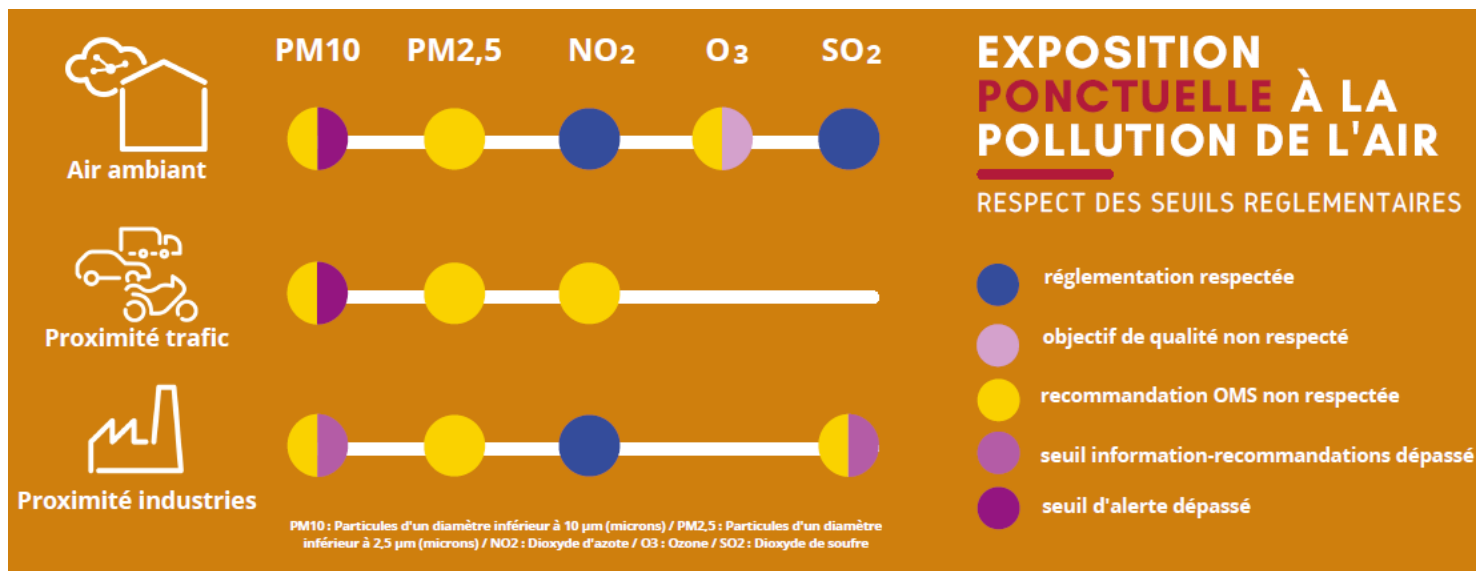
## EXPOSITION CHRONIQUE À LA POLLUTION DE L'AIR

RESPECT DES SEUILS REGLEMENTAIRES

- réglementation respectée
- objectif de qualité non respecté
- valeur limite non respectée
- recommandation OMS non respectée



PM10 : Particules d'un diamètre inférieur à 10 µm (microns) / PM2,5 : Particules d'un diamètre inférieur à 2,5 µm (microns) / NO2 : Dioxyde d'azote / O3 : Ozone / SO2 : Dioxyde de soufre



# Éléments de cadrage

## → Principaux seuils réglementaires

	Seuil
<b>Exposition chronique</b>	<p><b><u>Valeur limite</u></b> : niveau à atteindre dans un délai donné et à ne pas dépasser, et fixé sur la base des connaissances scientifiques afin d'éviter, de prévenir ou de réduire les effets nocifs sur la santé humaine ou sur l'environnement dans son ensemble</p> <p><b><u>Valeur cible</u></b> : niveau à atteindre, dans la mesure du possible, dans un délai donné, et fixé afin d'éviter (... cf. Valeur limite)</p> <p><b><u>Objectif de qualité</u></b> : niveau à atteindre à long terme et à maintenir, sauf lorsque cela n'est pas réalisable par des mesures proportionnées, afin d'assurer une protection efficace de la santé humaine et de l'environnement dans son ensemble</p>
<b>Exposition aiguë</b>	<p><b><u>Seuil d'alerte</u></b> : niveau au-delà duquel une exposition de courte durée présente un risque pour la santé de l'ensemble de la population ou de dégradation de l'environnement, justifiant l'intervention de mesures d'urgence</p> <p><b><u>Seuil d'information et de recommandations</u></b> : niveau au-delà duquel une exposition de courte durée présente un risque pour la santé humaine de groupes particulièrement sensibles au sein de la population et qui rend nécessaires l'émission d'informations immédiates et adéquates à destination de ces groupes et des recommandations pour réduire certaines émissions</p>

# Merci pour votre attention

[Bilan qualité de l'air 2021](#)

---

Présentation d'Atmo Nouvelle-Aquitaine