

# Campagne d'information

**BIEN SE CHAUFFER AU BOIS  
EN ÉCONOMISANT ET SANS POLLUER,  
C'EST POSSIBLE !**

- Les risques de pollution
- Les bons gestes
- Une solution d'avenir
- La Foire aux Questions



[www.bien-se-chauffer-au-bois-nouvelle-aquitaine.org](http://www.bien-se-chauffer-au-bois-nouvelle-aquitaine.org)



## Dossier de presse

Janvier 2020

Contacts presse :

Atmo Nouvelle-Aquitaine - Julie Gault - 09 71 04 62 03

O tempora - 05 56 81 01 11



## Communiqué de presse

### ■ Bien se chauffer au bois, de manière économe et sans polluer, c'est possible !

- ⋮ *Alors que plus en plus de foyers choisissent le bois pour se chauffer, Atmo Nouvelle-Aquitaine et ses partenaires\* ont décidé de mener une campagne de sensibilisation au bon usage de son chauffage au bois.*

En effet, en hiver, le chauffage au bois est responsable d'une part importante de pollution aux particules fines et aux émanations toxiques issues de la combustion. Ces particules qui pénètrent le système sanguin de l'Homme par les poumons représentent un risque majeur pour la santé, en particulier pour les personnes les plus fragiles (jeunes enfants, personnes âgées, femmes enceintes...).

**Mais en respectant quelques règles simples, le chauffage au bois est une des meilleures solutions pour se chauffer. Une solution à la fois économique, durable et respectueuse de l'environnement.**

#### Quelques règles simples pour faire des économies et ne pas polluer

La première règle consiste à n'utiliser que du bois de chauffage et rien d'autre ! Surtout pas de bois de récupération qui peuvent contenir des produits toxiques. Ce bois doit être bien stocké, à l'abri de la pluie pour rester bien sec. Il existe aussi la technique de l'allumage inversé, grosses bûches en bas, petites bûches en haut, qui permet de diminuer fortement les émanations de gaz et éléments toxiques lors de l'allumage.

En respectant ces quelques règles, le risque de pollution est maîtrisé et la performance énergétique de son chauffage augmentée avec une consommation à la baisse. Une bonne nouvelle pour l'environnement, la santé de tous et la facture énergétique de chacun !

#### Une solution économique, écologique et performante

Le chauffage au bois représente aujourd'hui l'énergie la moins chère du marché et c'est celle qui, bien utilisée, a le moins d'impacts sur la qualité de notre air. C'est aussi une énergie renouvelable, zéro carbone et locale ! De plus, les équipements sont aujourd'hui de plus en plus performants et permettent de piloter efficacement le chauffage de sa maison de manière très précise pour un maximum de confort.

Pour inciter les foyers à s'équiper d'un poêle ou d'un insert, de nombreuses aides financières sont proposées (crédit d'impôt, prêt à taux zéro...).

A travers cette campagne (site web, relations presse, réseaux sociaux...), le public aura les cartes en main pour faire bon usage de son chauffage au bois, de manière simple, pour limiter les risques de pollution et faire des économies sur ses factures.

\* Agence régionale de santé, DREAL, ADEME, SGAR, Département de la Gironde, Région Nouvelle-Aquitaine, Bordeaux Métropole.



**Contacts presse :**  
Atmo Nouvelle-Aquitaine - Julie Gault - 09 71 04 62 03  
O tempora - 05 56 81 01 11

## ■ Une démarche partenariale et inter-institutionnelle

• A la croisée des préoccupations environnementales, de santé et de transition énergétique, la question du bon usage du chauffage au bois a mobilisé un ensemble d'acteurs néo-Aquitains dans l'élaboration de supports d'information à destination du grand public.

• Autour d'Atmo Nouvelle-Aquitaine, en charge de la surveillance de qualité de l'air sur notre territoire, l'Agence régionale Santé, l'ADEME, la DREAL, le SGAR, le Département de la Gironde, la Région Nouvelle-Aquitaine et Bordeaux Métropole ont tous contribué à la conception et la diffusion de cette campagne régionale visant à sensibiliser sur les risques de pollution liés à un mauvais usage du chauffage au bois et à donner les informations sur les bons gestes à adopter.

• La démarche a été lancée à l'automne 2018, à l'occasion de la Journée régionale de la Qualité de l'air qui était consacrée à la question du chauffage au bois.

• Les différentes parties prenantes de la thématique mais aussi des usagers ont été invités à la Base – Laboratoire d'innovation publique en Nouvelle-Aquitaine – à réfléchir ensemble à la manière de communiquer sur les risques de pollution, d'informer la population et de lui donner des conseils pour bien utiliser son chauffage au bois. A l'issue de cette journée, plusieurs pistes de travail ont été proposées et illustrées. Celles-ci ont donné lieu à la campagne aujourd'hui diffusée de manière conjointe par l'ensemble des acteurs.



SGAR et DREAL Nouvelle-Aquitaine



[www.bien-se-chauffer-au-bois-nouvelle-aquitaine.org](http://www.bien-se-chauffer-au-bois-nouvelle-aquitaine.org)





## ■ Chauffage au bois et pollution de l'air

S'il est mal utilisé, le chauffage au bois est une source de pollution importante en raison d'une mauvaise combustion. Particules fines, monoxyde de carbone, oxydes d'azote, composés organiques volatils, hydrocarbures aromatiques polycycliques... la liste des polluants atmosphérique est longue et ils peuvent dégrader la qualité de l'air à l'extérieur mais aussi à l'intérieur des logements.

En hiver, en raison des conditions météorologiques et de l'augmentation des feux, ces polluants peuvent représenter jusqu'à 90% de la pollution atmosphérique mesurée. Et les risques pour la santé sont importants, en particulier pour les personnes les plus fragiles (personnes âgées, enfants) ou bien présentant des difficultés respiratoires ou des risques cardiaques.

### ZOOM SUR LES PARTICULES EN SUSPENSION (PM10 ET PM2.5)

Elles sont constituées d'aérosols, de cendres, de fumées, de composés organiques, de métaux ou encore de poussières du sol.

Les plus grosses particules (>10 µm) sont retenues par l'appareil respiratoire (nez, gorge) mais les plus fines pénètrent plus profondément dans les poumons jusqu'à atteindre le système sanguin. Les particules augmentent le risque d'infections respiratoires aiguës et peuvent être à l'origine de cancers.

### Quels impacts sur la santé ?

Il n'existe pas de seuil en dessous duquel les particules n'ont pas d'effet sur la santé. Une exposition faible mais constante et sur le long terme serait même plus nocive qu'une exposition brève lors d'un pic de pollution. Les particules les plus fines pénètrent le système sanguin via les voies respiratoires et peuvent véhiculer des composés toxiques, allergènes, mutagènes ou cancérigènes, comme les hydrocarbures aromatiques polycycliques et les métaux.

Il est aujourd'hui établi que les particules entraînent des atteintes fonctionnelles respiratoires (bronchiolites), le déclenchement de crises d'asthme, des allergies et peut être responsable de l'apparition de cancers comme le confirme l'OMS en classant les particules comme cancérigènes certain.

Ainsi, on estime que les particules en suspension sont responsables de 42 000 morts prématurées en France. D'ailleurs, le lien entre pollution de l'air aux particules fines et hausse des hospitalisation et mortalité a été démontré et quantifié par plusieurs études.

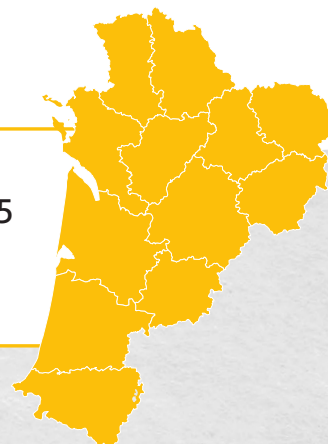
## Un dispositif performant de surveillance de la qualité de l'air

Atmo Nouvelle-Aquitaine a en charge la surveillance de la qualité de notre air grâce à un ensemble de stations fixes et mobiles couvrant le territoire régional. Les données recueillies sont analysées et exploitées et permettent le déclenchement d'alertes en cas de dépassement des valeurs réglementaires.

Au delà de la mesure et de l'analyse, Atmo développe aussi un ensemble d'actions visant à informer et à sensibiliser le grand public sur les questions liées à la qualité de l'air.

### En Nouvelle-Aquitaine, sur la période hivernale 2018/2019

- Le chauffage au bois représente
- **61%** des émissions de PM2,5
  - **12 566 tonnes/an** en PM2,5
  - **2.12 kg/an/hab** de PM2,5



### Pyrénées-Atlantiques

Le chauffage au bois représente

- **47%** des émissions de PM2,5
- **1 115 tonnes/an** en PM2,5
- **1.66 kg/an/hab** de PM2,5

5% des émissions de PM2,5 de la région proviennent du département.



### CA du Pays Basque

Le chauffage au bois représente

- **34%** des émissions de PM2,5
- **389 tonnes/an** en PM2,5
- **1.27 kg/an/hab** de PM2,5

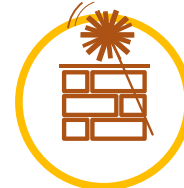
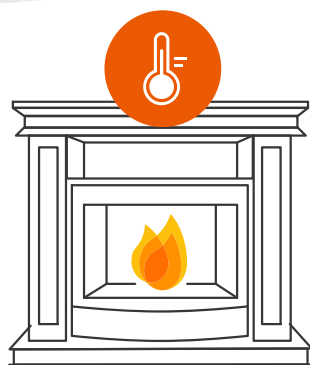
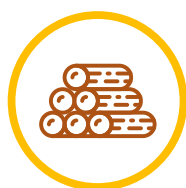
16% des émissions de PM2,5 du département proviennent de la métropole.

### CA Pau Béarn Pyrénées

Le chauffage au bois représente

- **62%** des émissions de PM2,5
- **150 tonnes/an** en PM2,5
- **0.92 kg/an/hab** de PM2,5

6% des émissions de PM2,5 du département proviennent de la métropole.





## ■ Les bons gestes pour se chauffer efficacement et sans polluer

Se chauffer au bois, c'est faire le choix d'une énergie renouvelable, neutre en carbone et qui fait appel à des ressources locales. C'est aussi la formule la plus économique du marché avec une matière première à bas prix.

Cette solution d'avenir est d'ailleurs encouragée par un ensemble d'aides financières accordées aux foyers passant au chauffage au bois.

Mais attention, il est nécessaire de respecter quelques gestes simples pour obtenir la meilleure performance énergétique possible et pour limiter la pollution atmosphérique qui est responsable de pics de pollution et de problèmes respiratoires importants.

### 1 - N'utilisez que du bois de chauffage

Privilégiez en priorité du bois de feuillus durs (chêne, hêtre, frêne, orme, charme, noyer... selon votre région) qui brûlent lentement. Évitez les résineux qui se consomment trop vite et encrassent les conduits et préférez des bûches sans écorce. Il existe des labels comme France bois bûche, NF bois de chauffage ou ONF énergie qui vous garantissent la qualité du bois. N'utilisez aucun bois traité ou de récupération.

### 2 - Stockez votre bois de chauffage au sec

C'est indispensable pour une bonne combustion ! Le taux d'humidité ne doit pas dépasser 20%. Conservez votre bois dans un endroit aéré, à l'abri de la pluie. Le bois ne doit pas être en contact direct avec le sol : un palette ou des parpaings feront l'affaire. L'idéal est de s'approvisionner durant l'été pour laisser le temps au bois de bien sécher avant les premiers froids.

### 3 - Adoptez l'allumage inversé

Cette technique, venue de Suisse, divise par 2 les émissions polluantes lors de l'allumage. Il suffit de positionner les grosses bûches en bas du foyer en laissant de l'espace entre elles et de poser le petit bois d'allumage sur le dessus. Ainsi, les gaz nocifs sont éliminés par les flammes.

### 4 - Faites entretenir votre équipement et ramoner votre cheminée au moins une fois par an

Si vous respectez les premières règles et entretenez bien votre poêle et le conduit de votre cheminée, vous diminuerez fortement la pollution atmosphérique et augmenterez la longévité de vos équipements.



## ■ Le chauffage au bois, une solution d'avenir

- Pourquoi se chauffer au bois ? Tout simplement parce que c'est l'énergie la moins chère du marché et qui, bien utilisée, a le moins d'impacts sur la qualité de notre air. C'est aussi une ressource renouvelable, bien gérée et locale.
- Les appareils de chauffage sont de plus en plus performants et permettent aujourd'hui de piloter le chauffage de sa maison de façon très précise avec le maximum de confort.
- Le chauffage au bois est donc une solution écologique, économique et performante !



### Des aides financières pour passer au chauffage au bois

CITE – Crédit d'Impôt pour la Transition Energétique

Il vous permet de déduire de votre impôt sur le revenu une partie des dépenses engagées pour vos travaux d'amélioration de l'efficacité énergétique de votre logement.

### Eco Prêt à taux Zéro (PTZ)

Il vous permet de financer la rénovation énergétique de votre logement sans faire d'avance de trésorerie et sans payer d'intérêts.

### Les Aides « Habiter mieux » de l'ANAH

L'Agence nationale de l'habitat (Anah) met en œuvre le programme national « Habiter Mieux ». Les travaux doivent permettre de diminuer de façon significative les déperditions d'énergie de votre logement.

### Les autres dispositifs

Il existe plusieurs dispositifs pour vous aider à changer de système de chauffage et mieux isoler votre logement.

Retrouvez toutes les informations sur [www.economie.gouv.fr/particuliers/aides-renovation-energetique](http://www.economie.gouv.fr/particuliers/aides-renovation-energetique) ou rendez-vous dans votre point info énergie [www.eie-na.org](http://www.eie-na.org)



## Les questions que l'on se pose fréquemment sur le chauffage au bois

### Comment savoir si j'ai une mauvaise combustion dans mon appareil ?

Une vitre est encrassée, du noir sur les parois, des morceaux de bois non consommés, sont les signes d'une mauvaise combustion, de perte d'efficacité et aussi de pollution.

### Le chauffage au bois est-il vraiment rentable ?

Oui, c'est une solution réellement économique, loin devant le fioul, le gaz ou l'électricité ! Et le prix reste stable !

### Quels sont les risques pour la santé d'une mauvaise combustion ?

L'émission de particules fines et de polluants (monoxyde de carbone, oxydes d'azote, composés organiques volatils, hydrocarbures aromatiques polycycliques...) a des conséquences avérées sur la santé humaine et en particulier sur les personnes fragiles et souffrant de problèmes respiratoires.

### Quelles essences de bois privilégier ?

Les feuillus durs (chêne, hêtre, frêne, orme, charme, noyer...) ont une densité forte et dégagent beaucoup de chaleur en brûlant ce qui limite les fréquences de chargement de votre poêle.

### Peut-on utiliser du bois de récupération ?

Non car ils peuvent contenir des substances chimiques qui provoqueront des émanations toxiques en se consommant. N'utilisez que du bois de chauffe non traité et certifié.

### Est-il bon de ralentir la combustion pour qu'elle dure plus longtemps ?

Non car votre appareil de chauffage au bois doit tourner à plein régime pour que la combustion soit parfaite. Pensez à bien dimensionner votre appareil au regard de la surface de votre logement. S'il fait trop chaud, il vaut mieux arrêter d'alimenter en bois et rallumer plus tard.

### Est-il facile de trouver du bois français ?

Oui, la ressource en bois en France est très importante et la filière bien organisée. Le chauffage au bois représente une solution majeure pour notre indépendance énergétique.

### Existe-il des professionnels formés au chauffage au bois ?

Oui, le label Qualibois permet aux professionnels installateurs d'être guidés et formés.

### A quelle fréquence doit-on enlever les cendres de sa chaudière à bois ?

Avec un appareil à haut rendement, un nettoyage mensuel est suffisant.



#### Contacts presse :

Atmo Nouvelle-Aquitaine - Julie Gault - 09 71 04 62 03  
O tempora - 05 56 81 01 11