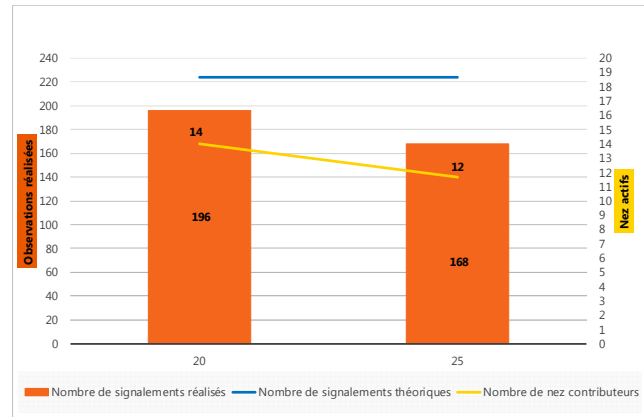
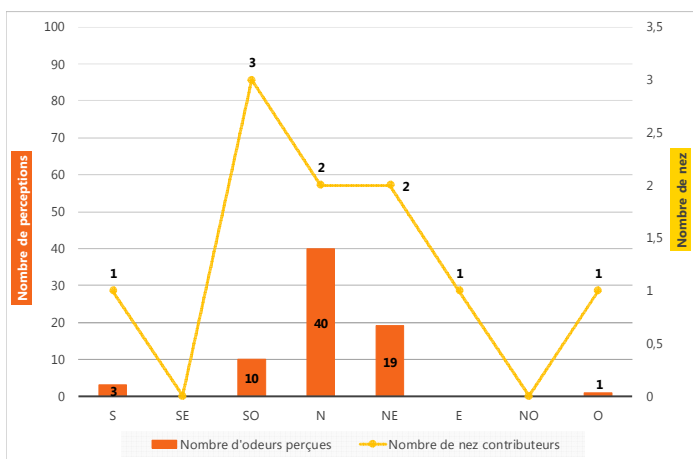


Bulletin bimestriel des signalements olfactifs autour de la future unité de méthanisation Agri-Seudre Énergies du 01/05/21 au 30/06/21

période	nombre signalements	dont planifiés	dont spontanés
01/05 – 31/05	201	196	5
01/06 – 30/06	168	168	0
Total	369	364	5



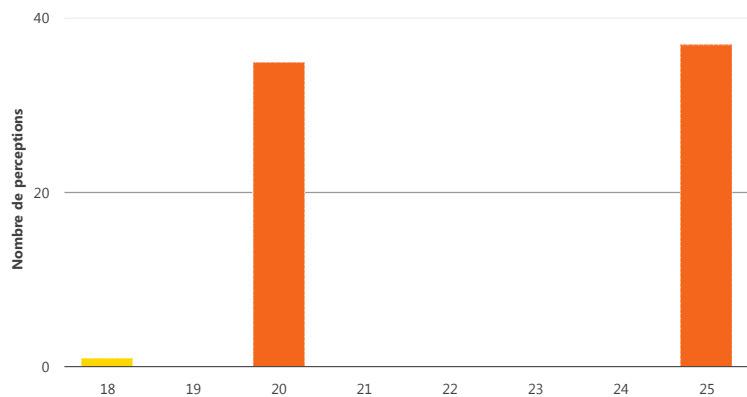
Participation lors des semaines planifiées



Localisation des perceptions par points cardinaux par rapport à l'emplacement de l'unité (en construction)

- Lors des semaines planifiées 20 et 25, très bonne participation des nez. 364 signalements sur 448 possibles, soit 81% de participation. +5 signalements spontanés.
- Tous les signalements n'aboutissent pas à la perception d'une odeur. Sur les 369 signalements, les nez ont perçus une odeur 73 fois.
- Plus de la moitié des odeurs perçues (55%) sont situées au Nord de l'unité (en construction).

- Lors des semaines planifiées, le nombre de perceptions (91 % de toutes les perceptions) est le plus important car tout le monde est mobilisé en même temps. Les semaines planifiées sont en orange sur le graphique.

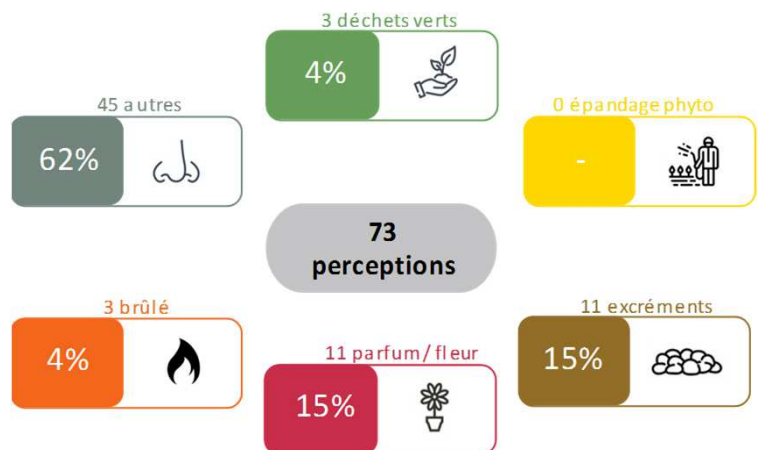


Nombre d'odeurs perçues par semaine

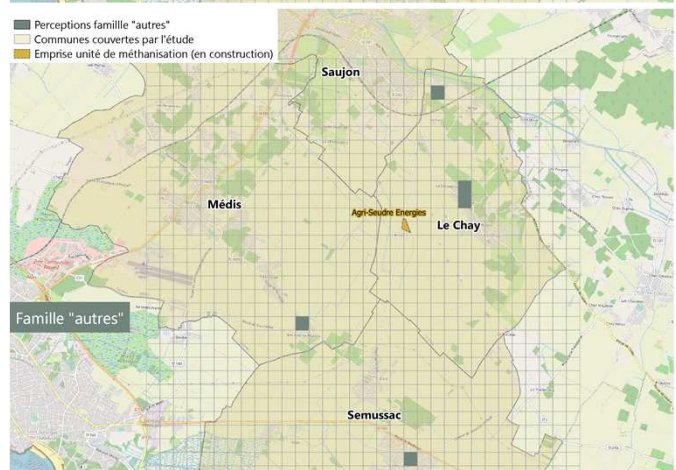
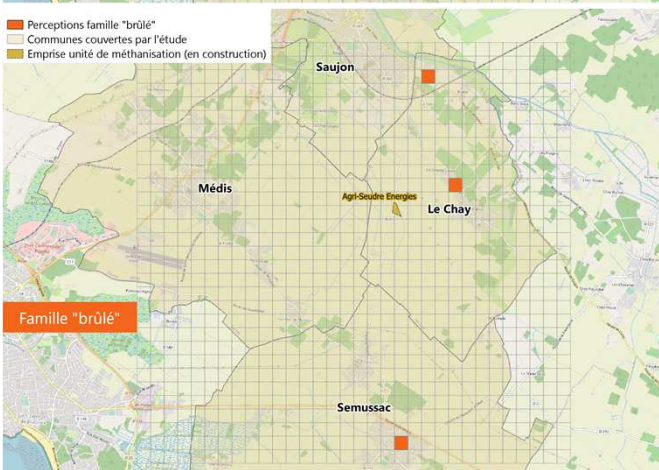
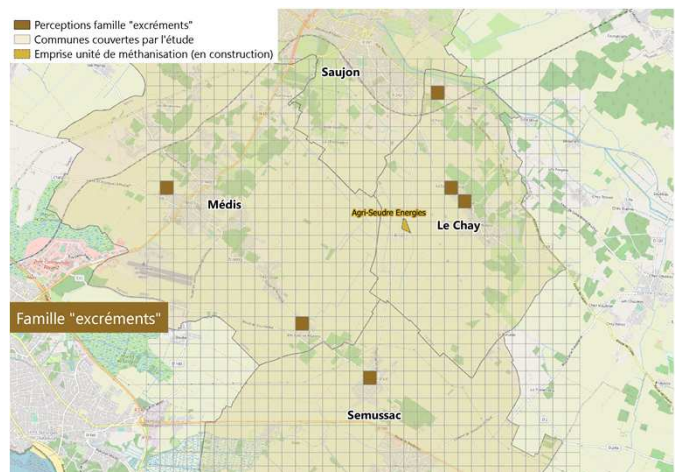
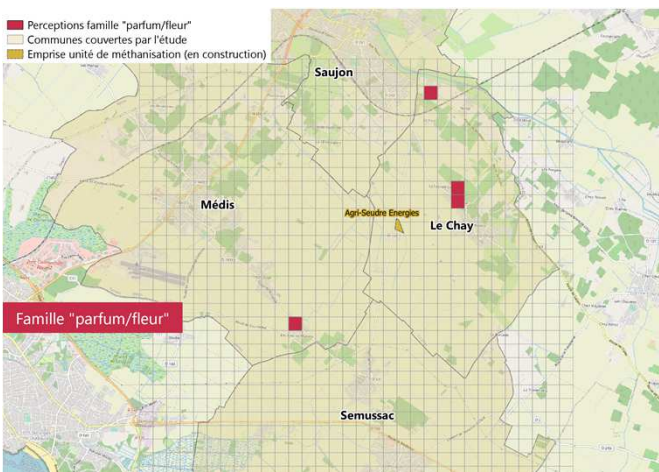
Bulletin bimestriel des signalements olfactifs autour de la future unité de méthanisation Agri-Seudre Énergies du 01/05/21 au 30/06/21

Les signalements sont regroupés en 6 grandes familles odorantes pour faciliter la lecture. La majorité des perceptions concerne des évocations de :

- « autres » > terre humide et sous-bois (13), fraîcheur du matin et du soir et pluie (18), gaz d'échappement (4), cuisine et plats cuisinés (3), goudron (4)
- « parfum/fleur » > 11 signalements
- « brûlé » > feu de bois (1), fumée/brûlé (2)
- « excréments » > fumier-lisier (9), épandage (2)
- « déchets verts » > foin (1), herbe fraîche/coupée (2)

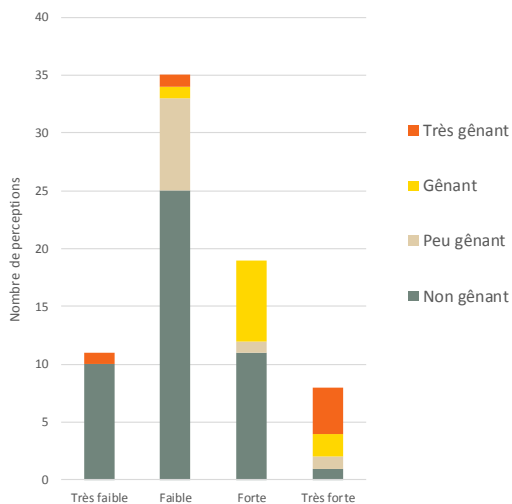


Cartes des localisations des perceptions, par famille odorante



Bulletin bimestriel des signalements olfactifs autour de la future unité de méthanisation Agri-Seudre Énergies du 01/05/21 au 30/06/21

Cartes des localisations des perceptions, par famille odorante (suite)



- 59% des perceptions sont jugées à la fois très faible ou faible et à la fois non et peu gênantes.
- 18% des perceptions sont jugées à la fois forte ou très forte et à la fois gênantes ou très gênantes.
- 78% des perceptions sont jugées peu ou non gênantes (quel que soit le niveau de gêne).

Perceptions : relation entre intensité et gêne

Bulletin bimestriel des signalements olfactifs autour de la future unité de méthanisation Agri-Seudre Énergies du 01/05/21 au 30/06/21

> Journées odorantes
8 perceptions ou +

date	nombre perception	dont planifiée	dont spontanée
21/06	8	8	0

