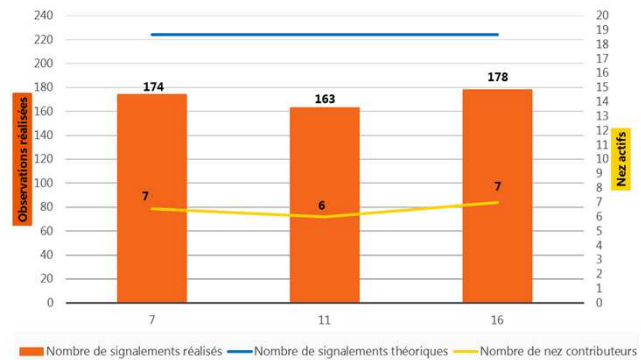
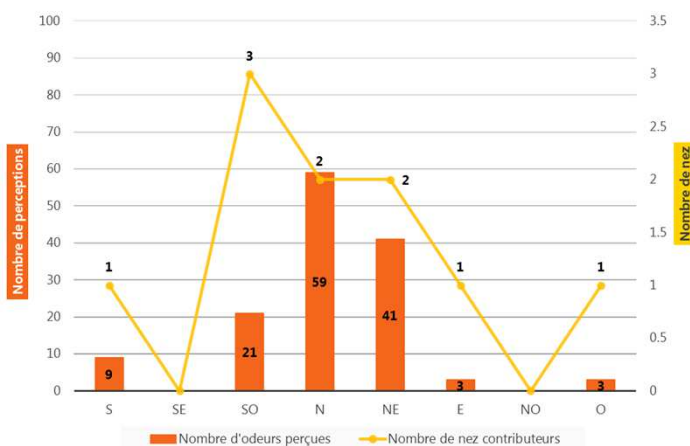


# Bulletin bimestriel des signalements olfactifs autour de la future unité de méthanisation Agri-Seudre Énergies du 15/02/21 au 30/04/21

période	nombre signalements	dont planifiés	dont spontanés
15/02 – 28/02	178	174	4
1/03 – 31/03	166	163	3
1/04 – 30/04	183	178	5
Total	527	515	12



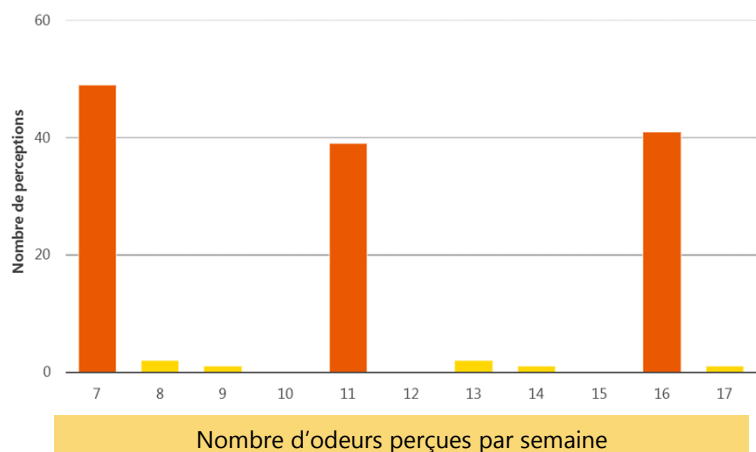
## Participation lors des semaines planifiées



## Localisation des perceptions par points cardinaux par rapport à l'emplacement de l'unité (en construction)

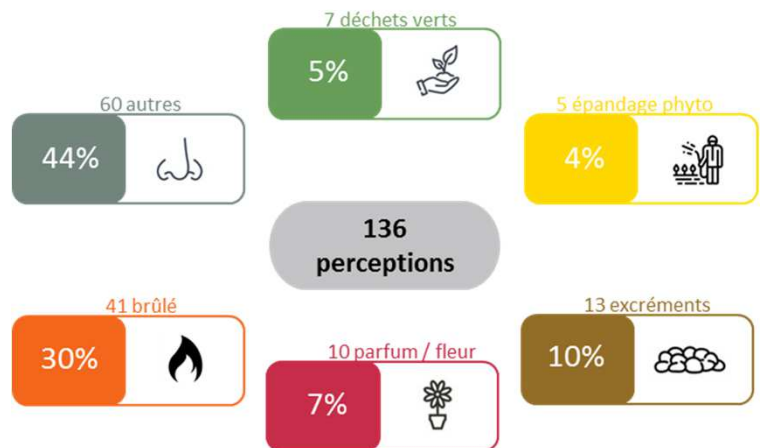
- Lors des semaines planifiées 7, 11 et 17, participation des nez tout à fait honorable. 515 signalements sur 672 possibles, soit 77% de participation. +12 signalements spontanés.
- Tous les signalements n'aboutissent pas à la perception d'une odeur. Sur les 527 signalements, les nez ont perçus une odeur 136 fois.
- Quasiment la moitié des odeurs perçues (43%) sont situées au Nord de l'unité (en construction).

- Lors des semaines planifiées, le nombre de perceptions (91 % de toutes les perceptions) est le plus important car tout le monde est mobilisé en même temps. Les semaines planifiées sont en orange sur le graphique.



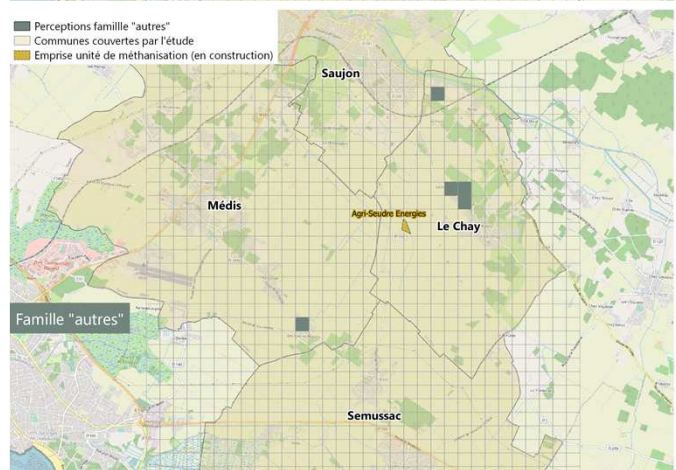
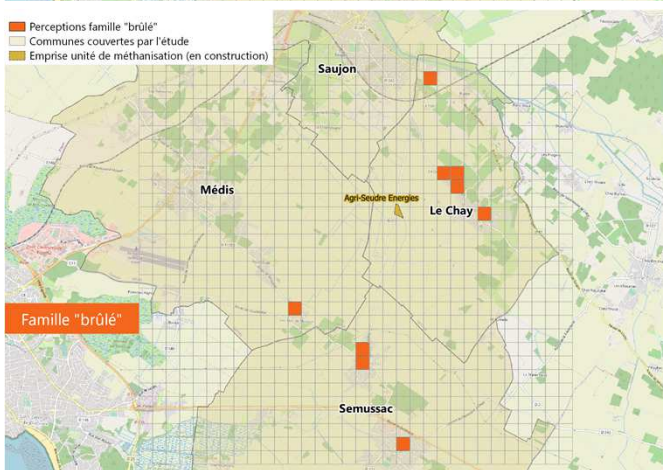
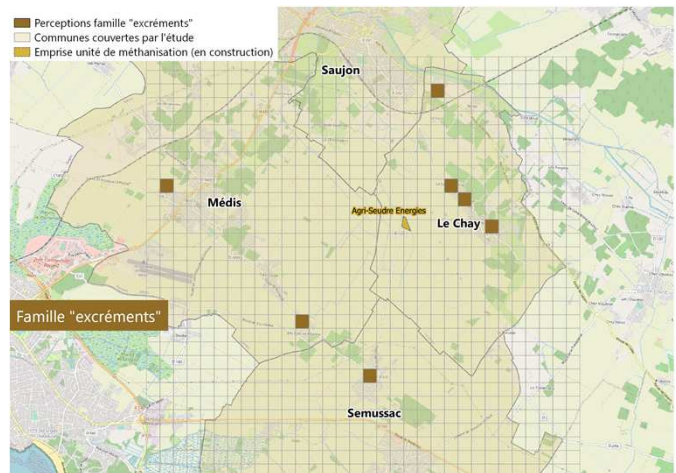
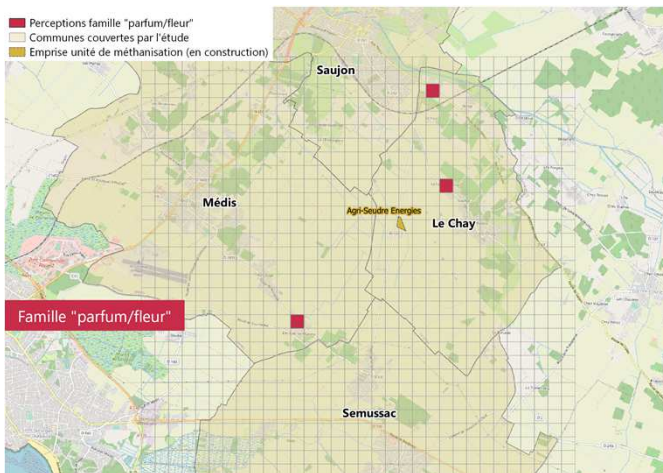
# Bulletin bimestriel des signalements olfactifs autour de la future unité de méthanisation Agri-Seudre Énergies du 15/02/21 au 30/04/21

Les signalements sont regroupés en 6 grandes familles odorantes pour faciliter la lecture. La majorité des perceptions concerne des évocations de « brûlé » > feu de bois et cheminée (34), barbecue (2), fumée/brûlé (7)  
« autres » > terre humide et sous-bois (10), fraîcheur du matin et du soir (23), gaz d'échappement (4), cuisine (3), gas oil (6), bitume (4), divers  
« excréments » > fumier-lisier (11), bouse vache (2)  
« déchets verts » > foin (2), herbe fraîche/coupée (4)



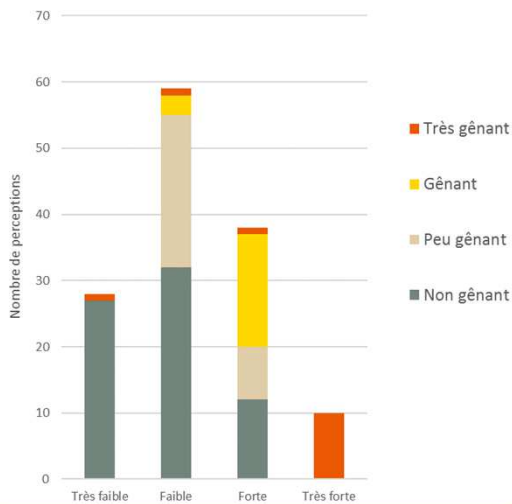
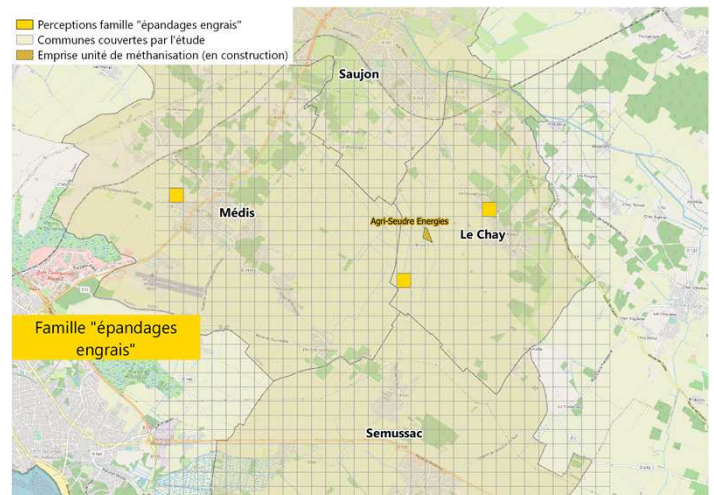
NB : 1 perception sans gêne renseignée

## Cartes des localisations des perceptions, par famille odorante



# Bulletin bimestriel des signalements olfactifs autour de la future unité de méthanisation Agri-Seudre Énergies du 15/02/21 au 30/04/21

## Cartes des localisations des perceptions, par famille odorante (suite)



Perceptions : relation entre intensité et gêne

- > 61% des perceptions sont jugées à la fois très faible ou faible et à la fois non et peu gênantes.
- > 21% des perceptions sont jugées à la fois forte ou très forte et à la fois gênantes ou très gênantes.
- > 76% des perceptions sont jugées peu ou non gênantes (quelle que soit le niveau de gêne).

NB : 1 perception sans gêne renseignée

# Bulletin bimestriel des signalements olfactifs autour de la future unité de méthanisation Agri-Seudre Énergies du 15/02/21 au 30/04/21

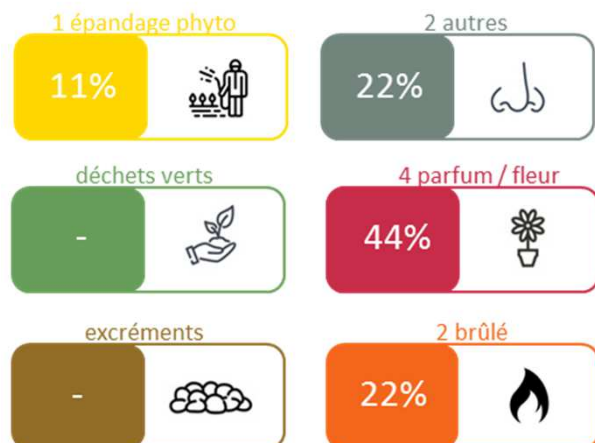
> Journées odorantes  
8 perceptions ou +

date	nombre perception	dont planifiée	dont spontanée
17/02	10	9	1
24/04	9	9	-
18/02	8	8	-
15/02	8	8	-

## 17 février 2021 | 10 perceptions



## 24 avril 2021 | 9 perceptions



## 18 février 2021 | 8 perceptions



## 15 février 2021 | 8 perceptions

