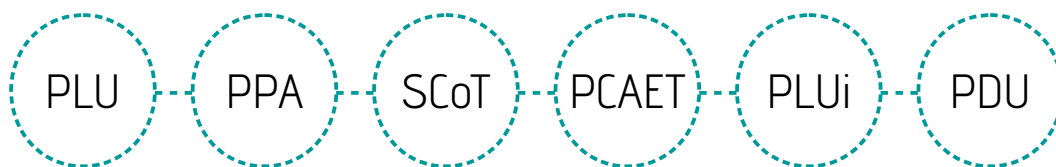




collectivités

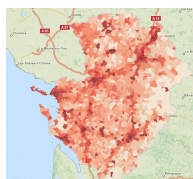
# AIR CLIMAT URBANISME

Atmo Poitou-Charentes ***un atout pour les collectivités***  
dans la mise en œuvre de leurs plans réglementaires

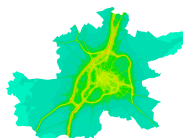


## ***Un accompagnement personnalisé***

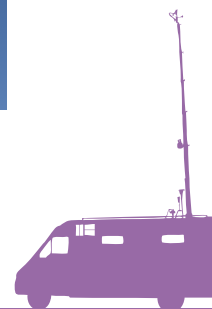
Émissions de gaz à effet de serre et de polluants



Modélisation urbaine



Surveillance de la qualité de l'air

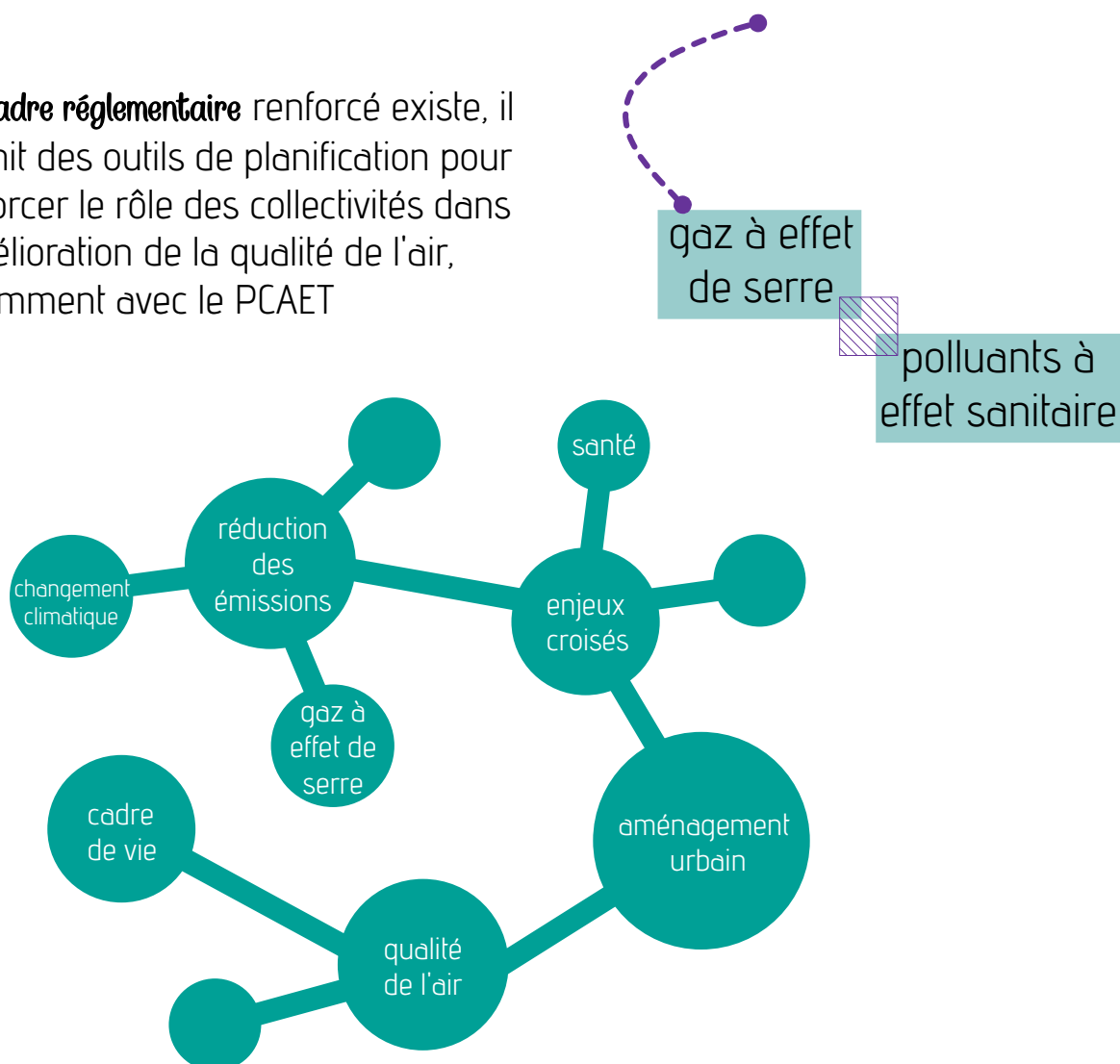


## Des enjeux importants *transposés* dans les *politiques publiques*

Les effets d'une mauvaise qualité de l'air sont multiples. Les impacts sanitaires et environnementaux sont les plus couramment avancés, mais le coût financier représente un aspect non négligeable

La volonté d'améliorer la qualité de l'air est aujourd'hui une problématique intégrée au cœur des plans et schémas de planification, tout comme l'atténuation du changement climatique. Les documents d'urbanisme, de qualité de l'air et les plans climat permettent ainsi d'interconnecter pollution atmosphérique et gaz à effet de serre

Un **cadre réglementaire** renforcé existe, il fournit des outils de planification pour renforcer le rôle des collectivités dans l'amélioration de la qualité de l'air, notamment avec le PCAET



# Une **panoplie** d'outils de planification, à consonance **environnementale**

Plan Climat  
Air énergie  
Territorial

Véritable déclinaison du SRCAE, le **PCET** a pour objectif de diminuer les émissions de GES pour les intercommunalités. Devenus des **PCAET** par la loi sur la transition énergétique, ils doivent systématiquement intégrer des actions consacrées au domaine de l'air.

Lorsqu'une agglomération de plus de 250000 habitants est touchée par des concentrations en polluants atmosphériques supérieures aux valeurs limites réglementaires ou que ces dernières les dépassent ou risquent de le faire sur une zone, un **PPA** doit être mis en place. Des objectifs et des mesures sont définis pour ramener la qualité de l'air à des niveaux inférieurs.

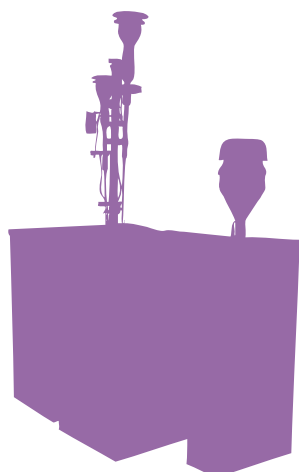
Plan de  
Protection de  
l'Atmosphère

Schéma de  
COhérence  
Territoriale

Le **PLU** est un document d'urbanisme généralisé par la loi Grenelle II, à l'échelle d'une commune ou d'une intercommunalité, on parle alors de PLU intercommunal, le **PLUi**. Ce plan doit intégrer les orientations des documents de portée supérieure, comme le SCoT, le PCAET ou le SRCAE, pour renforcer la cohérence des actions de lutte contre le changement climatique. Les émissions de GES et la qualité de l'air sont alors deux thématiques abordées.

Plan Local  
d'Urbanisme  
intercommunal

Document d'urbanisme dédié à l'organisation du territoire, le **SCoT** s'attache à intégrer les notions de développement durable et de changement climatique suite aux lois Grenelle. La prévention de l'exposition des populations aux nuisances et pollutions ainsi que la réduction des émissions de GES constituent deux domaines d'intervention majeurs.



*Atmo Poitou-Charentes dispose de*

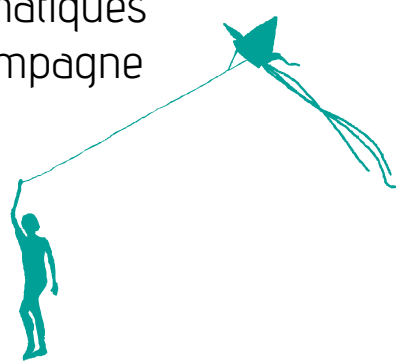
- 17** stations de mesure permanentes
- 1** inventaire des émissions
- 4** plates-formes de cartographie
- 2** laboratoires mobiles et des cabines mobiles



# Atmo Poitou-Charentes *partenaire* privilégié *des territoires*

L'expertise et les outils d'Atmo Poitou-Charentes vous aident à vous approprier les thématiques **air et pollution**. L'observatoire vous accompagne dans la protection de l'atmosphère

En **+**  
1 kit de fiches pour les collectivités



### Quel intérêt pour les collectivités d'adhérer à Atmo Poitou-Charentes ?

**Notre pacte associatif**  
Par son adhésion la collectivité contribue aux missions d'intérêt général de l'association :

- mesurer et contrôler la qualité de l'air
- alerter en cas de pic de pollution
- améliorer sa qualité de l'air

Adhérer à Atmo Poitou-Charentes permet à une collectivité de bénéficier d'une aide pour améliorer la qualité de l'air dans ses domaines et de communiquer ses messages d'information de façon plus efficace.

**Bénéficiaire de l'expertise d'Atmo Poitou-Charentes**  
C'est obtenir des connaissances objectives permettant de dresser un diagnostic de la qualité de l'air. Quels sont les secteurs d'activités les plus polluants sur mon territoire ?

**Quel est l'impact de la pollution atmosphérique ?**  
Quel est l'impact de la pollution atmosphérique sur la santé ?

**Quel est l'impact de la pollution atmosphérique sur l'environnement ?**  
Quel est l'impact de la pollution atmosphérique sur le climat ?

Atmo Poitou-Charentes aide à évaluer l'impact des projets d'urbanisme dans un cadre réglementaire sur la qualité de l'air en :

- comparant les différents scénarios émis
- évaluant les populations exposées
- mesurant les émissions polluantes des équipements
- analysant la qualité de l'air sur une zone d'intérêt (zones sensibles par exemple)

Atmo Poitou-Charentes accompagne les collectivités dans leurs actions de communication et de sensibilisation des citoyens.

Atmo Poitou-Charentes occupe les collectivités pour l'information, la communication et la sensibilisation de la population.

Atmo Poitou-Charentes aide à la décision et aux collectivités membres dans la mise en place et le suivi de leurs plans et programmes.

De combien réduire le trafic automobile dans un quartier pour respecter les normes de qualité de l'air ?

Quel est l'impact d'une zone réservée d'un nouveau réseau de transport sur l'environnement ?

Quel est l'impact de mesures de réduction des émissions polluantes mises en place ?

Atmo Poitou-Charentes aide à évaluer l'impact des projets d'urbanisme dans un cadre réglementaire sur la qualité de l'air en :

- comparant les différents scénarios émis
- évaluant les populations exposées
- mesurant les émissions polluantes des équipements
- analysant la qualité de l'air sur une zone d'intérêt (zones sensibles par exemple)

**Atmo Poitou-Charentes**  
Observatoire de l'air

### Atmo Poitou-Charentes vous accompagne dans l'élaboration des plans d'aménagement et des plans de déplacements urbains

**Scénarisation de projets d'aménagement et évaluation d'impacts**

La mise en place de documents de planification territoriale nécessite une vision prospective à court et moyen termes. Les projets d'aménagement et les mesures de réduction des émissions, prises ou émises, ont des impacts sur la qualité de l'air qu'il faut mesurer et évaluer.

Des outils de surveillance de la qualité de l'air adaptés à vos besoins

Estimation des dépassements de normes de la qualité de l'air

**Cartographie**  
des concentrations de polluants en tout point d'une ville ou d'une zone urbaine

Estimation de l'exposition des populations suite aux mesures d'un PDU par exemple

Évaluation des émissions de plusieurs scénarios d'aménagement dans le cadre d'un PDU par exemple

**Impacts d'aménagements réalisés sur les concentrations**

Habitations moins impactées

**Atmo Poitou-Charentes**  
www.atmo-poitou-charentes.org

### Atmo Poitou-Charentes vous accompagne dans l'élaboration des plans de déplacements urbains

**Réalisation du diagnostic de la qualité de l'air**

Documentaire caractérisant des schémas et des plans, le diagnostic territorial permet d'établir l'état initial de l'environnement. Il vous permet de définir des objectifs et d'évaluer le progrès vers une réduction des émissions de la pollution atmosphérique et une amélioration du confort climatique.

Des outils de surveillance de la qualité de l'air adaptés à vos besoins

Mesure de la qualité de l'air par nos moyens mobiles, sur des zones spécifiques

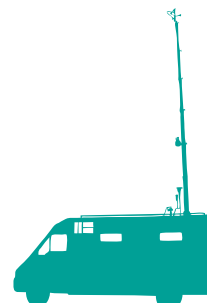
Quantification des rejets de GES et de polluants à effet de serre des activités présentes sur le territoire

Simulation des concentrations de polluants dans l'air sur le territoire d'une ville ou d'une agglomération

**PDU : quels effets sur les émissions ?**

**PPA de Particules**

**Atmo Poitou-Charentes**  
www.atmo-poitou-charentes.org



ZI Périgny, 12 rue Augustin Fresnel  
17 184 Périgny cedex  
Téléphone : 05 / 46 / 44 / 83 / 88  
Fax : 05 / 46 / 41 / 22 / 71  
contact@atmopc.org  
**www.atmo-poitou-charentes.org**

## lexique

- GES / gaz à effet de serre
- PDU / plan de déplacements urbains
- NO2 / dioxyde d'azote
- PM10 + PM2,5 / particules fines
- NOx / oxydes d'azote