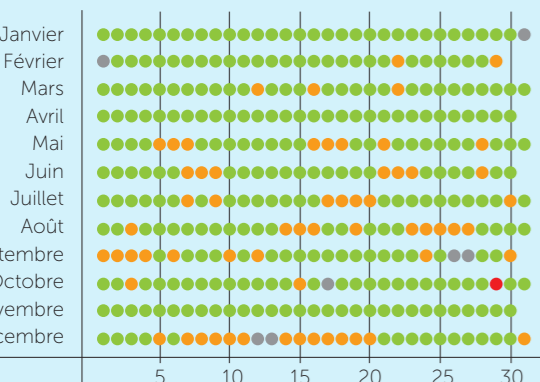
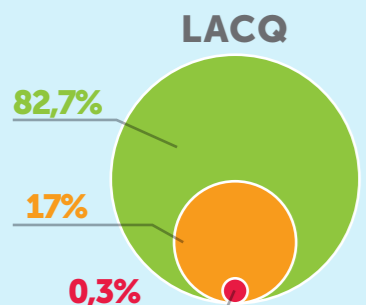


# QUALITÉ DE L'AIR :

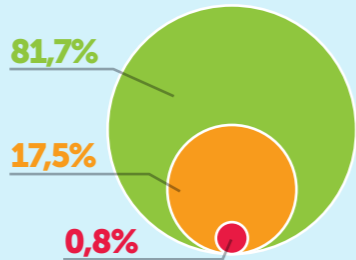
## QUEL BILAN POUR LES PYRÉNÉES-ATLANTIQUES EN 2016 ?



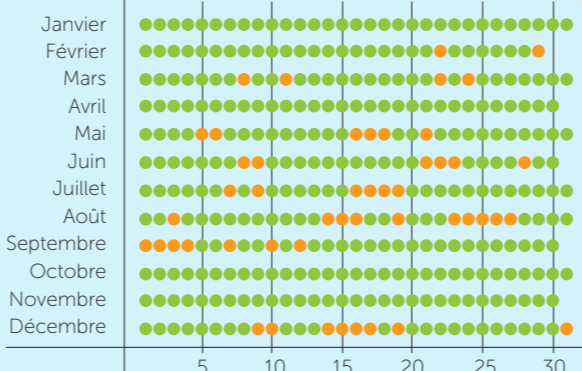
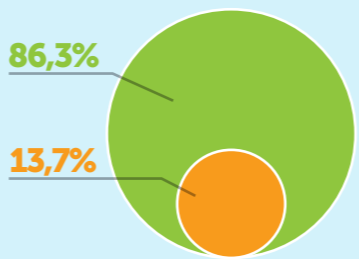
UN AIR  
**BON À TRÈS BON**  
6 JOURS SUR 7



**BAYONNE**



**PAU**



### LES INDICES

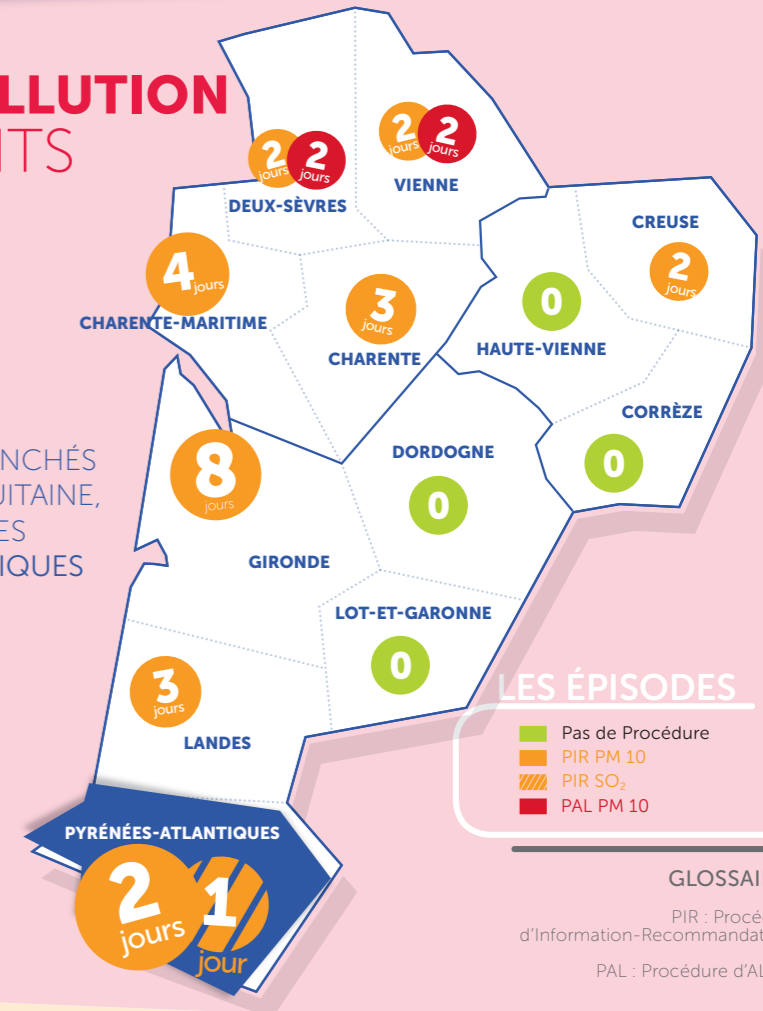
- 1 > 4 ■ TRÈS BONS À BONS
- 5 > 7 ■ MOYENS À MÉDIOCRES
- 8 > 10 ■ MAUVAIS À TRÈS MAUVAIS

NOTA : certains indices journaliers peuvent être invalides pour causes techniques ou environnementales. Le total de certaines zones peut donc être inférieur à 366 jours.

**MAIS DES PICS DE POLLUTION TOUJOURS PRÉSENTS**

**23%**

DES ÉPISODES DE POLLUTION DÉCLENCHÉS EN NOUVELLE-AQUITAINE, ONT CONCERNÉ LES PYRÉNÉES-ATLANTIQUES



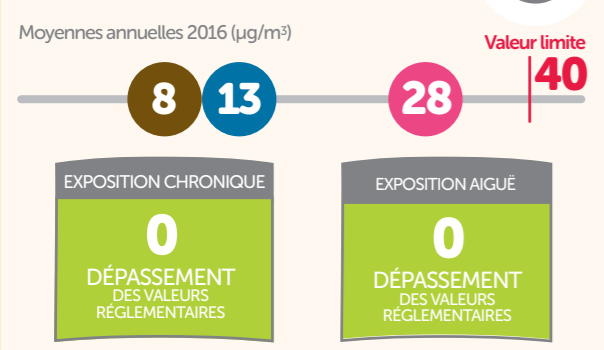
### LES ÉPISODES

- Pas de Procédure
- PIR PM10
- PIR SO<sub>2</sub>
- PAL PM10

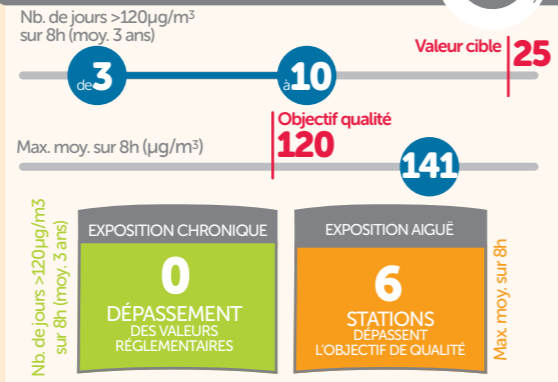
**GLOSSAIRE :**  
PIR : Procédure d'Information-Recommandations  
PAL : Procédure d'Alerte

## ET DES ENJEUX QUI DEMEURENT SUR CERTAINS POLLUANTS

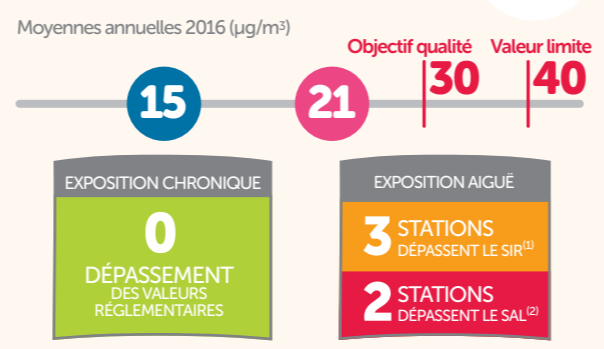
### Dioxyde d'azote - NO<sub>2</sub>



### Ozone - O<sub>3</sub>

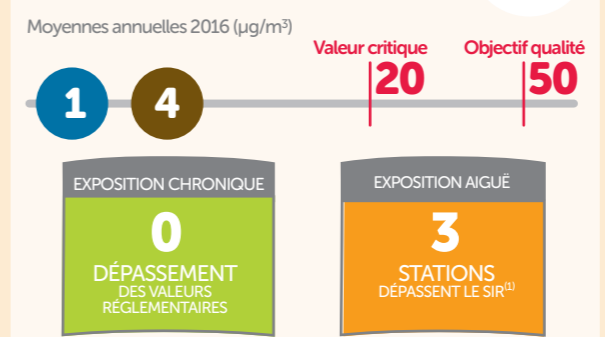


### Particules en suspension - PM10



**Exposition aiguë :** exposition de courte durée mais forte, c'est le cas des épisodes de pollution.  
**Exposition chronique :** exposition répétée ou continue tout au long de la vie, même à faibles doses.

### Dioxyde de Soufre - SO<sub>2</sub>



### Particules fines - PM2,5



### LÉGENDE

- Situation de fond
  - Près des industries
  - Près des axes routiers
- GLOSSAIRE :**  
<sup>(1)</sup>SIR : Seuil d'Information-Recommandations  
<sup>(2)</sup>SAL : Seuil d'Alerte