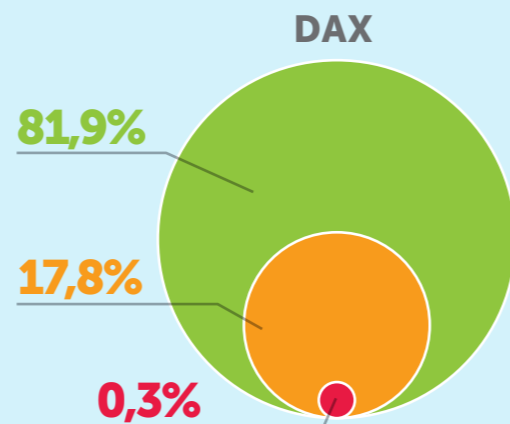
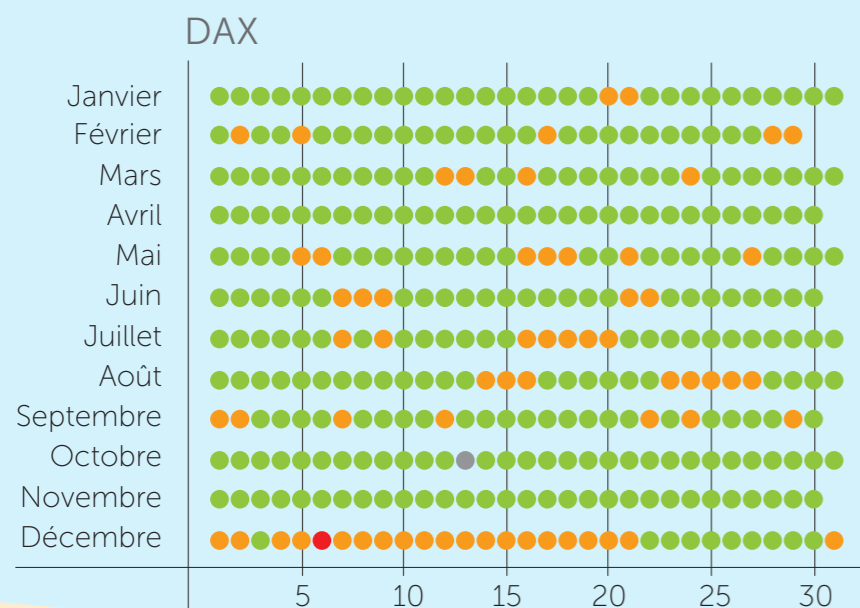


# QUALITÉ DE L'AIR : QUEL BILAN POUR LES LANDES EN 2016 ?

## UN AIR BON À TRÈS BON 6 JOURS SUR 7



### LES INDICES

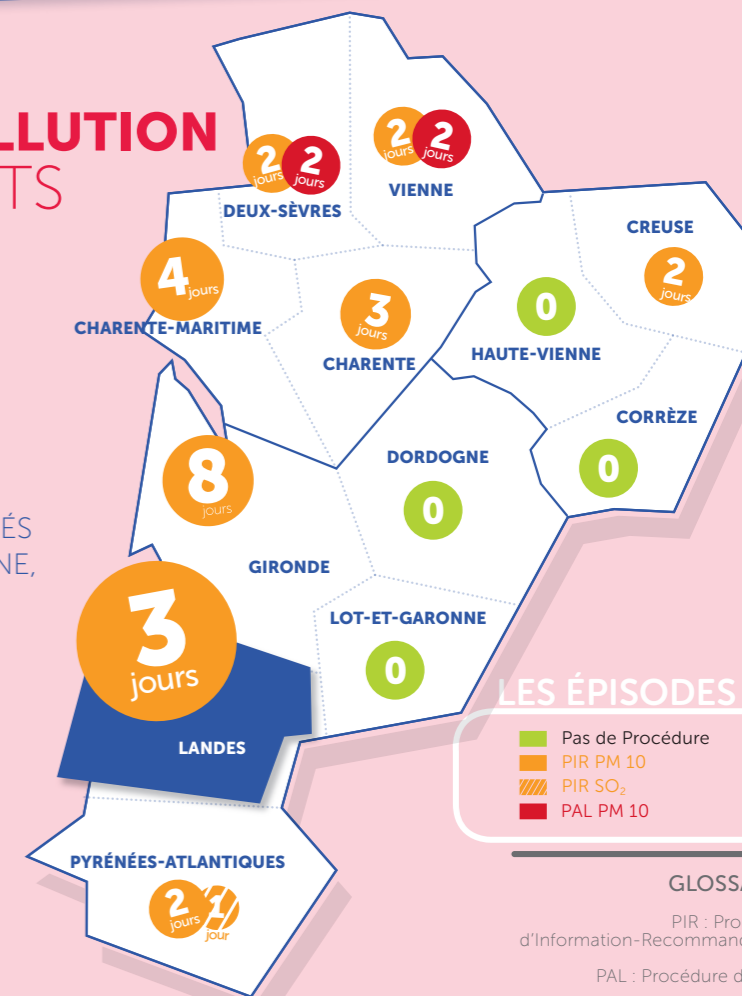
- 1 > 4 — TRÈS BONS À BONS
- 5 > 7 — MOYENS À MÉDIOCRES
- 8 > 10 — MAUVAIS À TRÈS MAUVAIS

NOTA : certains indices journaliers peuvent être invalides pour causes techniques ou environnementales. Le total de certaines zones peut donc être inférieur à 366 jours.

## MAIS DES PICS DE POLLUTION TOUJOURS PRÉSENTS

23%

DES ÉPISODES DE POLLUTION DÉCLENCHÉS EN NOUVELLE-AQUITAINE, ONT CONCERNÉ LES LANDES



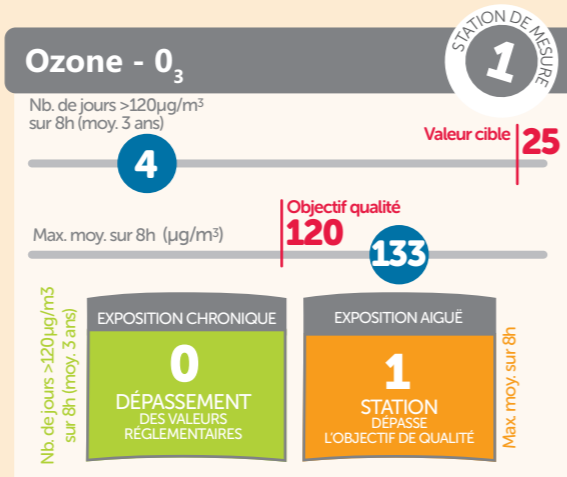
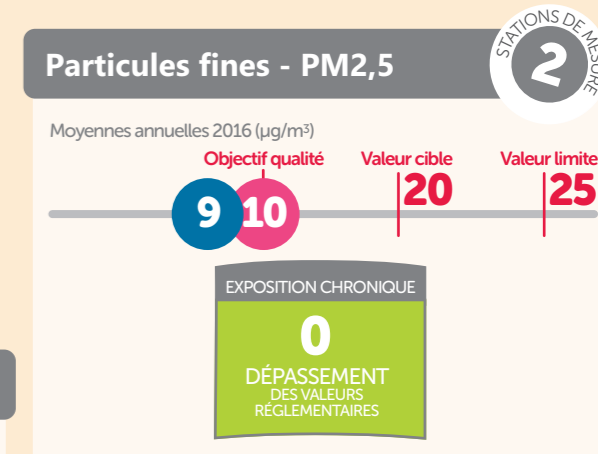
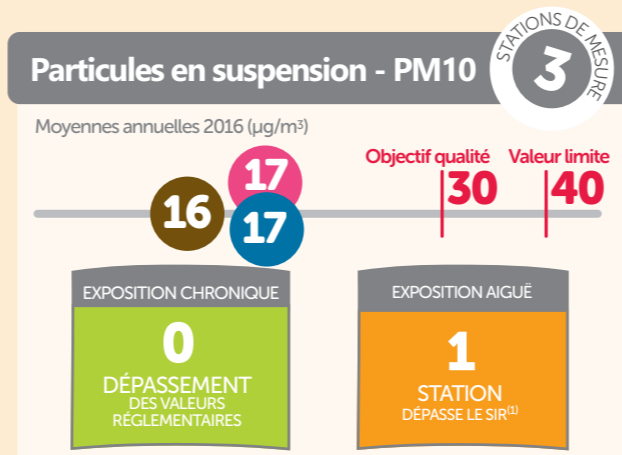
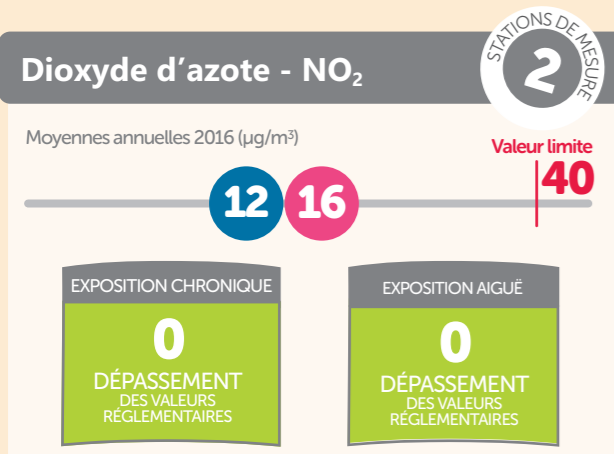
### LES ÉPISODES

- Pas de Procédure
- PIR PM10
- PIR SO<sub>2</sub>
- PAL PM10

### GLOSSAIRE :

PIR : Procédure d'Information-Recommandations  
PAL : Procédure d'ALerte

## ET DES ENJEUX QUI DEMEURENT SUR CERTAINS POLLUANTS



**Exposition aiguë** : exposition de courte durée mais forte, c'est le cas des épisodes de pollution.

**Exposition chronique** : exposition répétée ou continue tout au long de la vie, même à faibles doses.

### LÉGENDE

- Situation de fond
- Près des industries
- Près des axes routiers

GLOSSAIRE :  
<sup>(1)</sup>SIR : Seuil d'Information-Recommandations