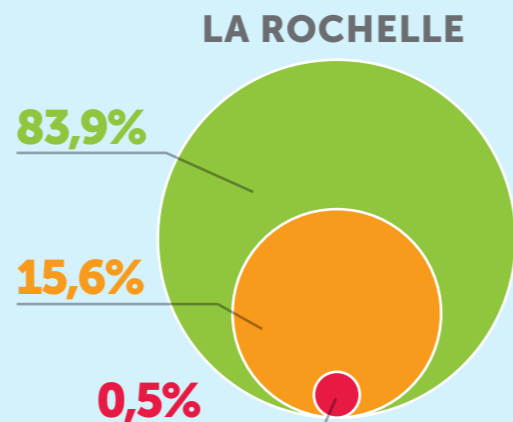
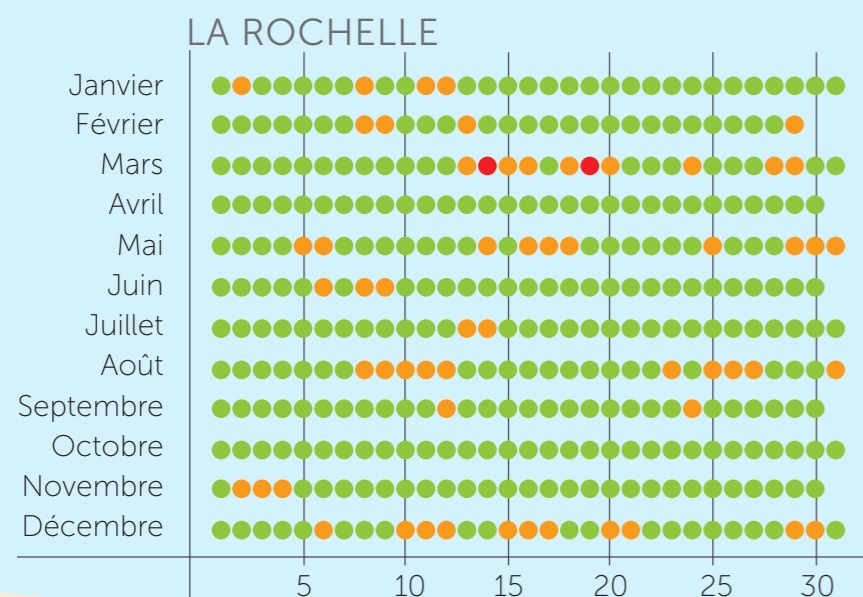


QUALITÉ DE L'AIR :

QUEL BILAN POUR LA CHARENTE-MARITIME EN 2016 ?

UN AIR BON À TRÈS BON 6 JOURS SUR 7



LES INDICES

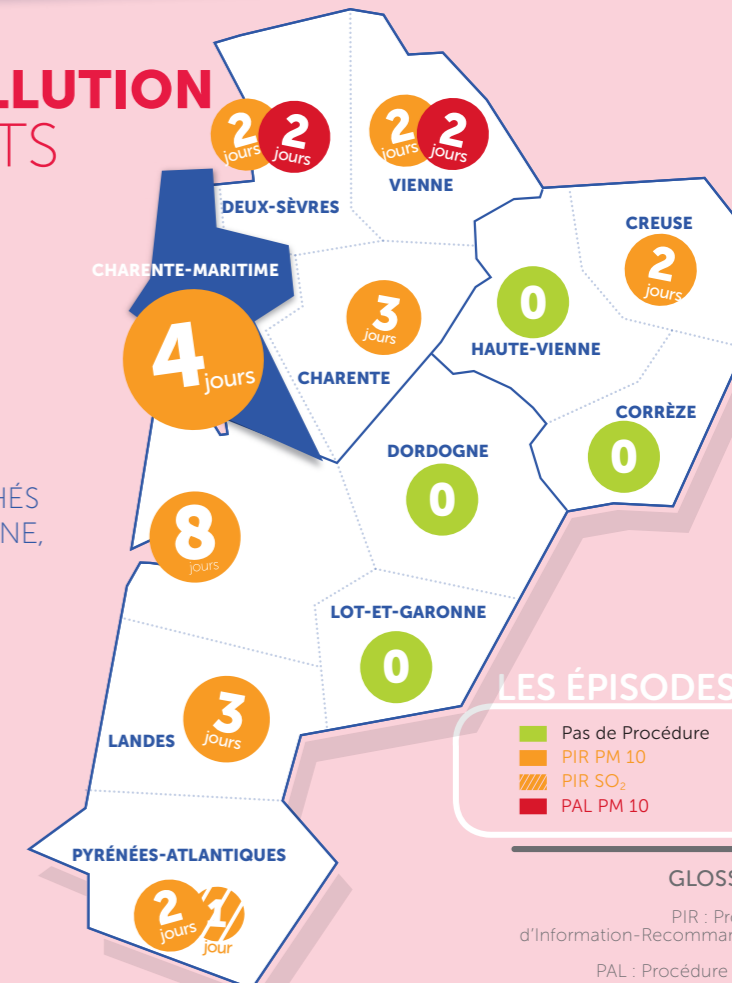
- 1 > 4 ■ TRÈS BONS À BONS
- 5 > 7 ■ MOYENS À MÉDIOCRES
- 8 > 10 ■ MAUVAIS À TRÈS MAUVAIS

NOTA : certains indices journaliers peuvent être invalides pour causes techniques ou environnementales. Le total de certaines zones peut donc être inférieur à 366 jours.

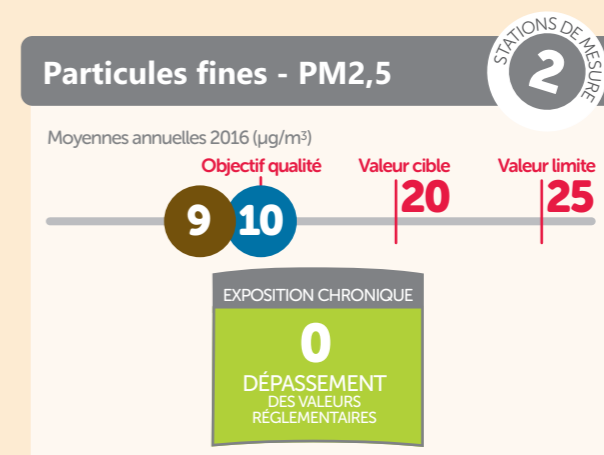
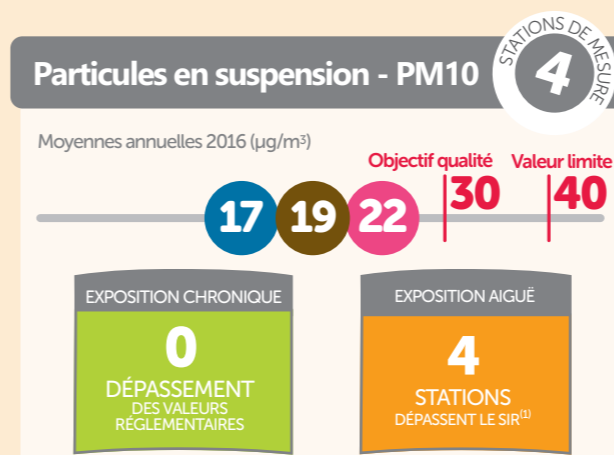
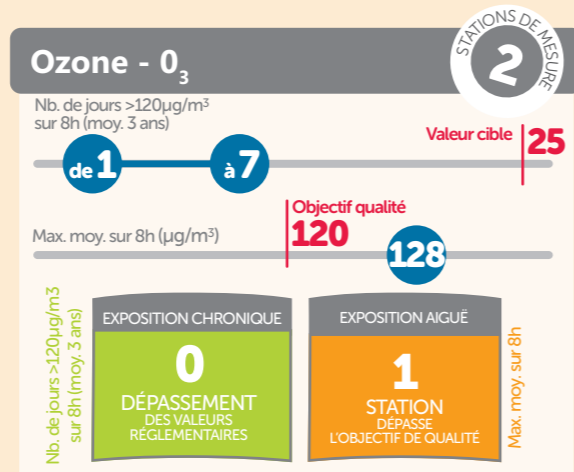
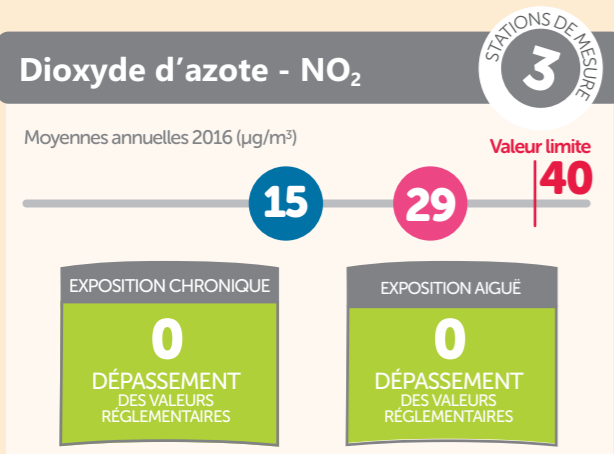
MAIS DES PICS DE POLLUTION TOUJOURS PRÉSENTS

31%

DES ÉPISODES DE POLLUTION DÉCLENCHÉS EN NOUVELLE-AQUITAINE, ONT CONCERNÉ LA CHARENTE-MARITIME



ET DES ENJEUX QUI DEMEURENT SUR CERTAINS POLLUANTS



Exposition aiguë : exposition de courte durée mais forte, c'est le cas des épisodes de pollution.

Exposition chronique : exposition répétée ou continue tout au long de la vie, même à faibles doses.

LÉGENDE

- Situation de fond
- Près des industries
- Près des axes routiers

GLOSSAIRE :
⁽¹⁾SIR : Seuil d'Information-Recommandations