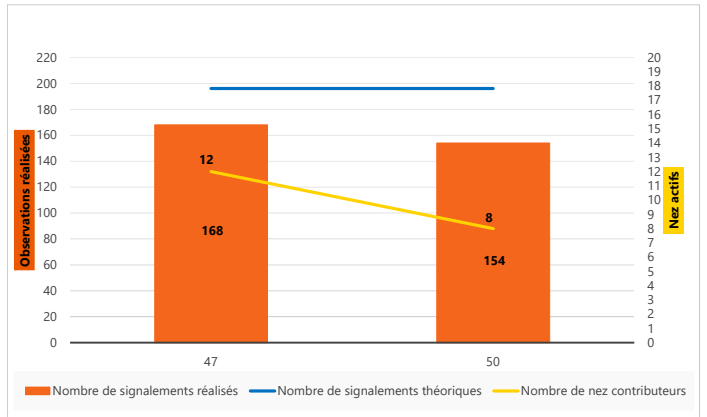
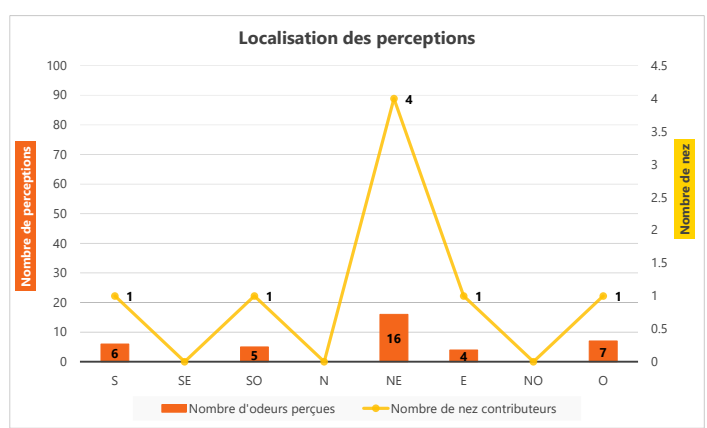


# Bulletin bimestriel des signalements olfactifs autour de l'unité de méthanisation Agri-Seudre Énergies du 01/11/21 au 31/12/21

période	nombre observations	dont planifiées	dont spontanées
01/11 – 30/11	173	168	5
01/12 – 31/12	160	154	6
Total	333	322	11



Participation lors des semaines planifiées

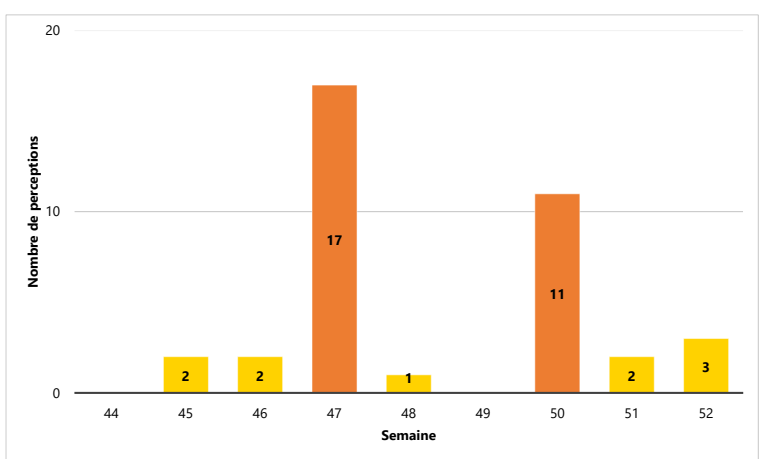


Localisation des perceptions par points cardinaux par rapport à l'emplacement de l'unité (en service)

- Lors des semaines planifiées 47 et 50, très bonne participation des nez, même pendant la période de Noël. Nous avons 322 observations planifiées sur 392 possibles, soit 82% de participation. +11 perceptions spontanées.
- Tous les signalements n'aboutissent pas à la perception d'une odeur. Sur les 333 observations totales, les nez ont perçus une odeur 38 fois (38 perceptions).
- Moins de la moitié des odeurs perçues (42%) sont situées au Nord-Est de l'unité (en service).

➤ Lors des semaines planifiées, le nombre de perceptions (74 % de toutes les perceptions) est le plus important car tout le monde est mobilisé en même temps.  
Les semaines planifiées sont en orange sur le graphique.

Pendant les semaines 44 et 49, aucune perception d'odeur n'est signalée.

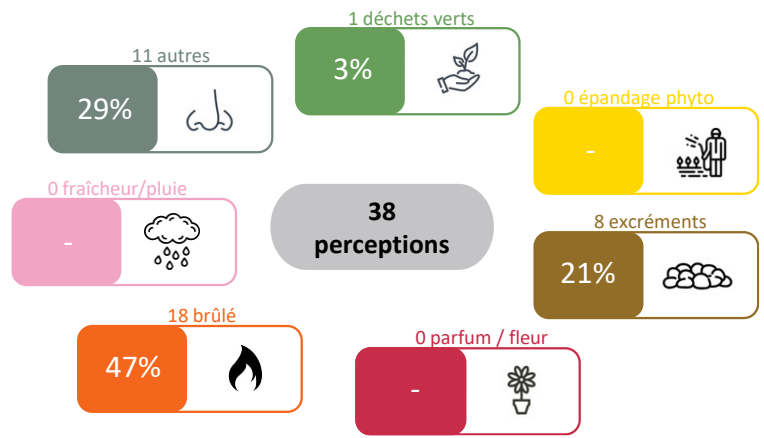


Nombre d'odeurs perçues par semaine

# Bulletin bimestriel des signalements olfactifs autour de l'unité de méthanisation Agri-Seudre Énergies du 01/11/21 au 31/12/21

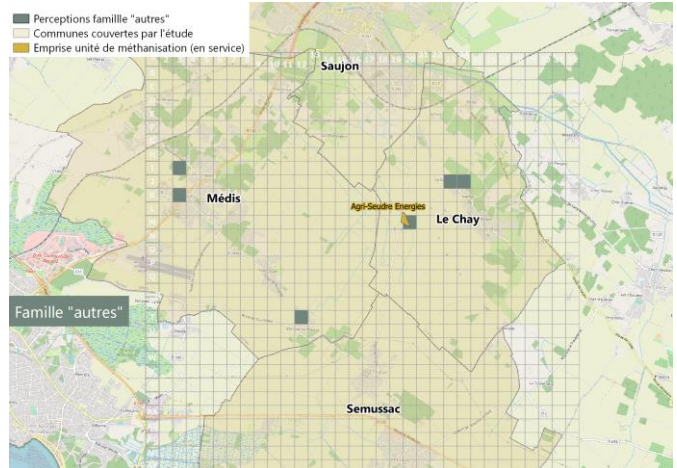
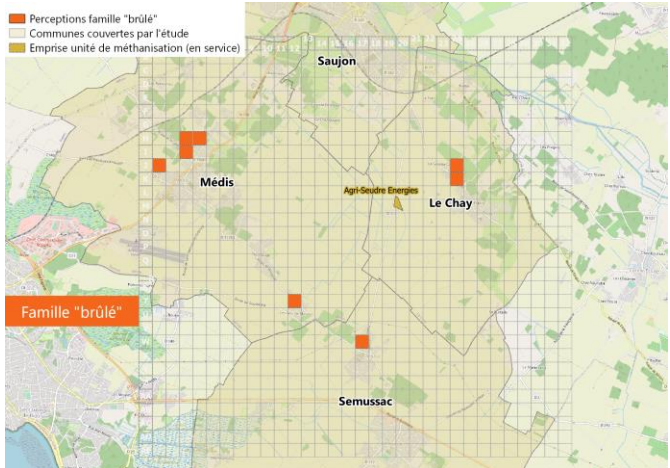
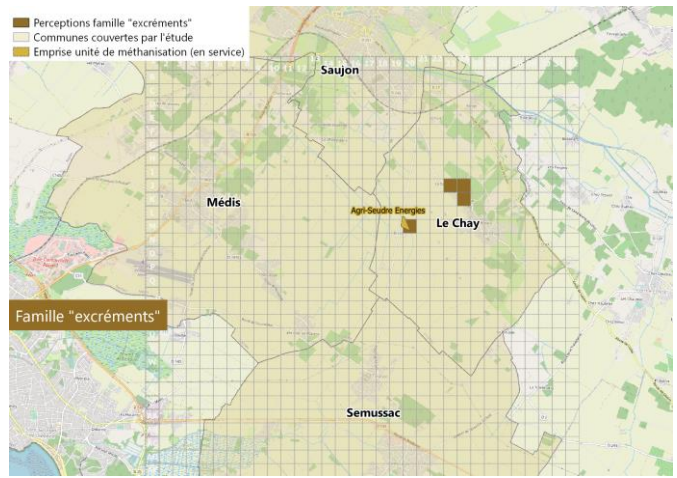
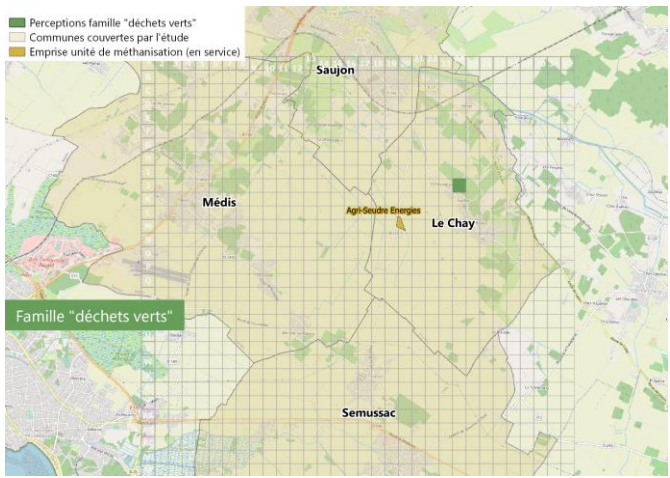
Les signalements sont regroupés en 7 grandes familles odorantes pour faciliter la lecture. La majorité des perceptions concerne des évocations de :

- « autres » > terre humide et sous-bois (4), solvant/chimie (1), moisi (1), acide/piquant (1), œuf pourri (1), cuisine (1), indéfinissables (2)
- « parfum/fleur » > 0 signalement
- « brûlé » > feu de bois/cheminée/fumée bois (17), cuisson/barbecue (1)
- « excréments » > fumier-lisier (5), bouse vache (3)
- « déchets verts » > herbe coupée (1)
- « fraîcheur/pluie » > 0 signalement

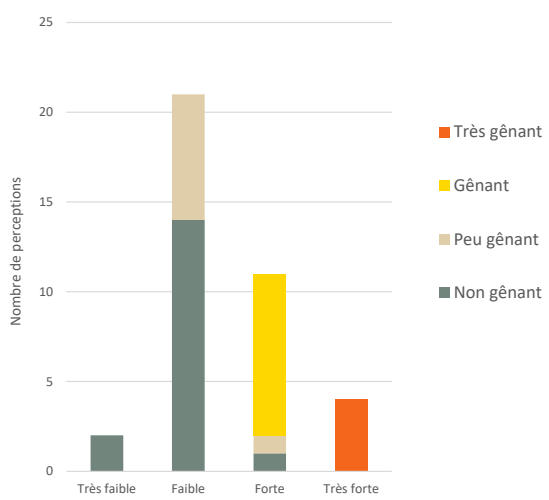


déchets verts 
 autres 
 brûlé 
 excréments 
 épandage phyto 
 parfum/fleur 
 fraîcheur/pluie

## Cartes des localisations des perceptions, par famille odorante



# Bulletin bimestriel des signalements olfactifs autour de l'unité de méthanisation Agri-Seudre Énergies du 01/11/21 au 31/12/21



- > 61% des perceptions sont jugées à la fois très faible ou faible et à la fois non et peu gênantes.
- > 34% des perceptions sont jugées à la fois forte ou très forte et à la fois gênantes ou très gênantes.
- > 66% des perceptions sont jugées peu ou non gênantes (quel que soit le niveau d'intensité).

Perceptions : relation entre intensité et gêne