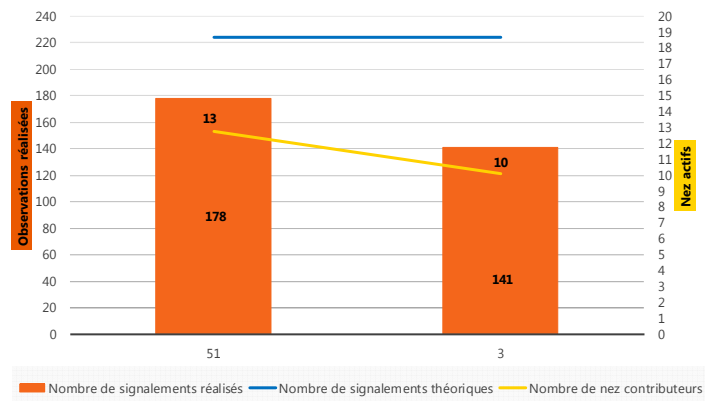
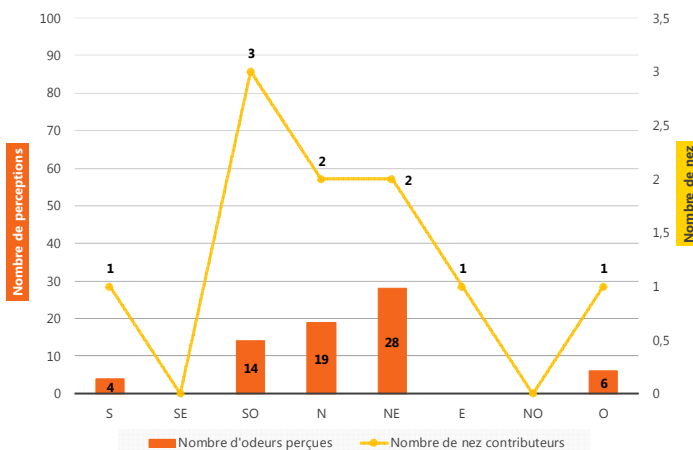


Bulletin bimestriel des signalements olfactifs autour de la future unité de méthanisation Agri-Seudre Énergies du 07/12/20 au 14/02/21

période	nombre signalements	dont planifiés	dont spontanés
07/12 – 31/12	182	178	4
1/01 – 31/01	141	141	-
1/02 – 14/02	-	-	-
Total	323	319	4



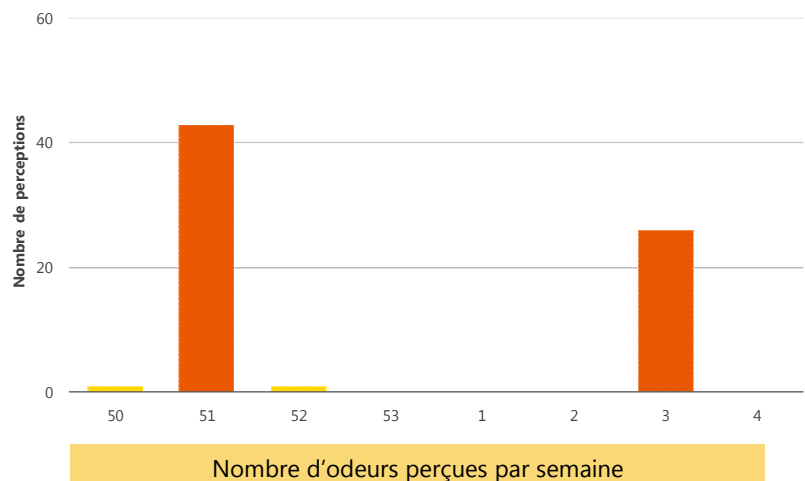
Participation lors des semaines planifiées



Localisation des perceptions par points cardinaux par rapport à l'emplacement de l'unité (en construction)

- Lors des semaines planifiées 51 et 3, bonne participation des nez. 319 signalements sur 448 possibles, soit 71% de participation. +4 signalements spontanés.
- Tous les signalements n'aboutissent pas à la perception d'une odeur. Sur les 319 signalements, les nez ont perçus une odeur 71 fois.
- Environ un tiers des odeurs perçues (28%) sont situées au Nord-Est de l'unité (en construction).

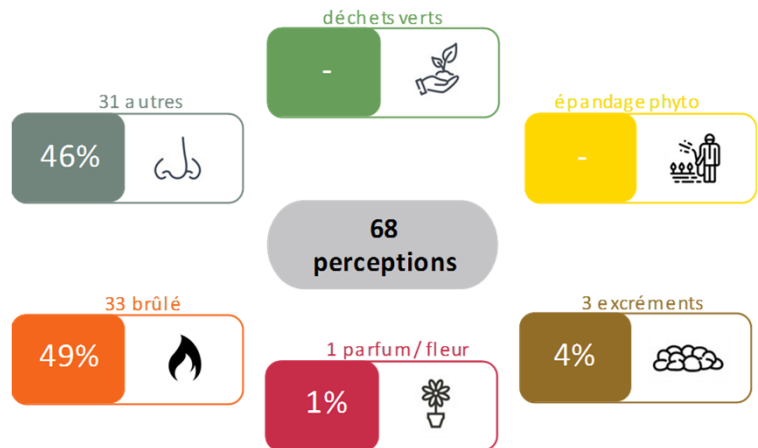
- Lors des semaines planifiées, le nombre de perceptions (97 % de toutes les perceptions) est le plus important car tout le monde est mobilisé en même temps. Les semaines planifiées sont en orange sur le graphique.



Bulletin bimestriel des signalements olfactifs autour de la future unité de méthanisation Agri-Seudre Énergies

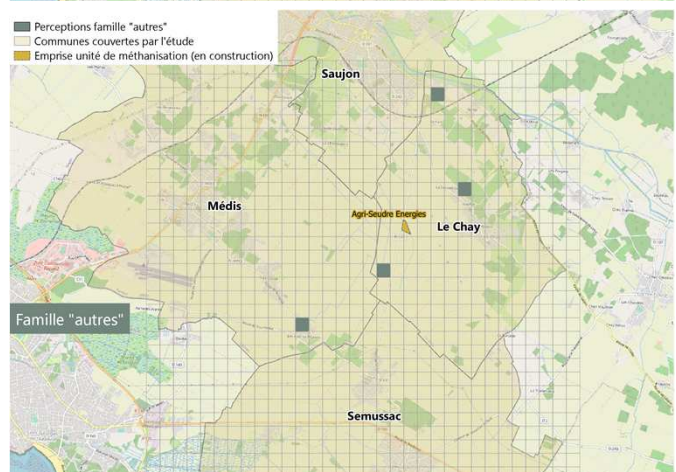
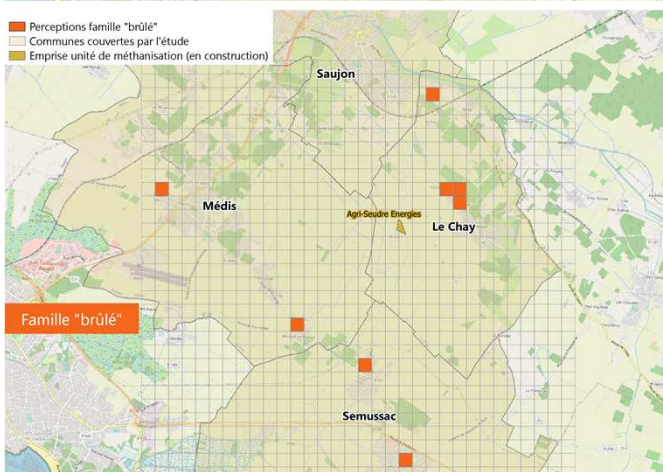
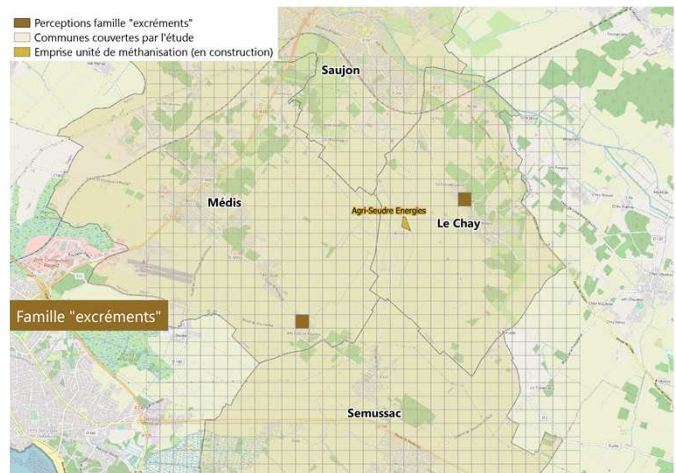
du 07/12/20 au 14/02/21

Les signalements sont regroupés en 6 grandes familles odorantes pour faciliter la lecture. La majorité des perceptions concerne des évocations de « brûlé » > feu de bois et cheminée (29), plastique brûlé (1), fumée/brûlé « autres » > terre humide et sous-bois (11), fraîcheur du matin et du soir (12), gaz d'échappement (4), chlore (3), cuisine (1) « excréments » > fumier, lisier

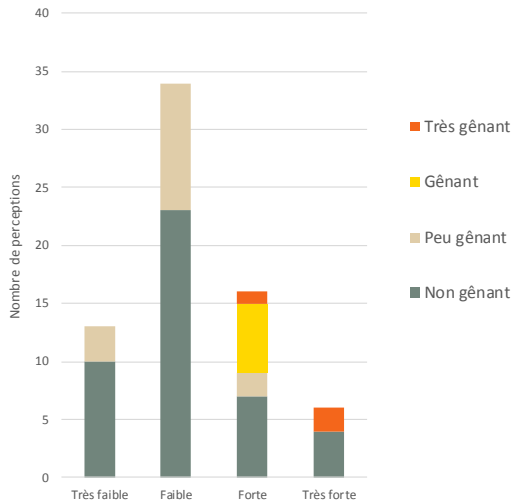


NB : 2 perceptions sans intensité/gêne renseigné et 1 perception sans évocation

Cartes des localisations des perceptions, par famille odorante



Bulletin bimestriel des signalements olfactifs autour de la future unité de méthanisation Agri-Seudre Énergies du 07/12/20 au 14/02/21



- > 68% des perceptions sont jugées à la fois très faible ou faible et à la fois non et peu gênantes.
- > 13% des perceptions sont jugées à la fois forte ou très forte et à la fois gênantes ou très gênantes.
- > 87% des perceptions sont jugées peu ou non gênantes (quelle que soit le niveau de gêne).

NB : 2 perceptions sans intensité/gêne renseigné et 1 perception sans évocation

Perceptions : relation entre intensité et gêne

- > Journées odorantes (suite)
10 perceptions ou +

date	nombre perception	dont planifiée	dont spontanée
14/12	8	8	0
16/12	7	6	1

14 décembre 2020 | 8 perceptions



16 décembre 2020 | 7 perceptions

