

Poitiers : nouveaux résultats sur l'impact du trafic routier sur la qualité de l'air au niveau de la Porte de Paris

En 2017, Atmo a mesuré la qualité de l'air près de la Porte de Paris à Poitiers. Ce secteur a été choisi d'après nos cartographies, qui le classaient parmi les plus pollués des secteurs habités de Poitiers. Conclusion : les niveaux de pollution y sont plus élevés que ceux de la station de référence de l'avenue de la Libération. Le dioxyde d'azote (NO₂), polluant traqueur du trafic routier, y respecte toutefois la réglementation en vigueur (38 µg/m³ en moyenne annuelle pour une valeur limite à 40 µg/m³). Ces résultats alimenteront le suivi du plan de protection de l'atmosphère (PPA) de Grand Poitiers.

Les seuils réglementaires annuels sont respectés

La campagne de mesure réalisée durant l'année 2017 rue de l'Intendant Le Nain a montré que les concentrations de NO₂ et de PM10 y sont plus élevées que sur la station de référence de l'avenue de la Libération.

#1/ Le **trafic automobile** est clairement identifié comme source majeure d'émissions sur le site pour les deux polluants. D'autres sources (chauffage notamment) impactent également le site pour les particules PM10.

#2/ Malgré l'influence du trafic, les concentrations des deux polluants **respectent les seuils réglementaires annuels** (valeurs limites et objectif de qualité). La concentration moyenne annuelle en NO₂ (38 µg/m³) est cependant proche de la valeur limite (40 µg/m³).

Les cartographies issues de modélisations montrent que les valeurs limites sont respectées pour les deux polluants sur la Porte de Paris. Les concentrations en NO₂ sont cependant relativement élevées sur le rond-point : elles dépassent par endroit 35 µg/m³.

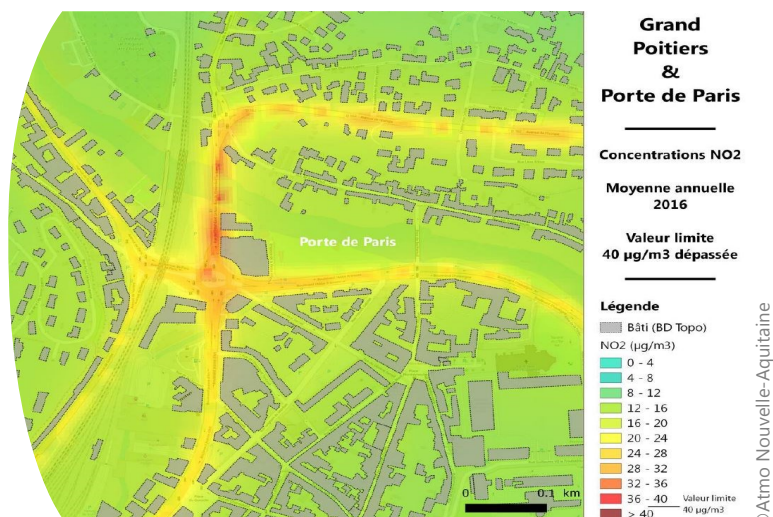
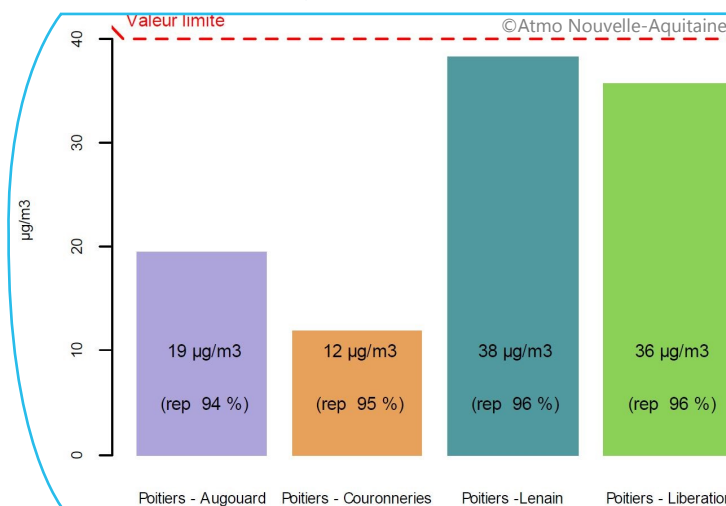
66

Deux polluants d'origine urbaine

- > Dioxyde d'azote (NO₂) : 80% des émissions de ce polluant sont issus du trafic automobile ;
- > Particules en suspension PM10 : 51% issues du trafic automobile, 30% du chauffage résidentiel / tertiaire.

99

Concentrations moyennes annuelles de dioxyde d'azote (NO₂) mesurées sur les quatre stations de Poitiers en 2017



Concentrations moyennes annuelles de dioxyde d'azote (NO₂) sur la Porte de Paris à Poitiers (données 2016)

CONTACT PRESSE

Atmo Nouvelle-Aquitaine

Christelle Bellanger

Tél. : 09.71.04.62.01

communication@atmo-na.org



Le rapport complet de l'étude est téléchargeable sur

www.atmo-nouvelleaquitaine.org/publications