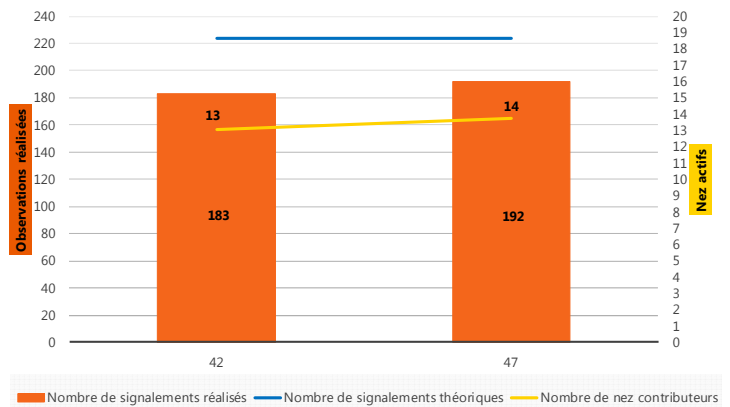
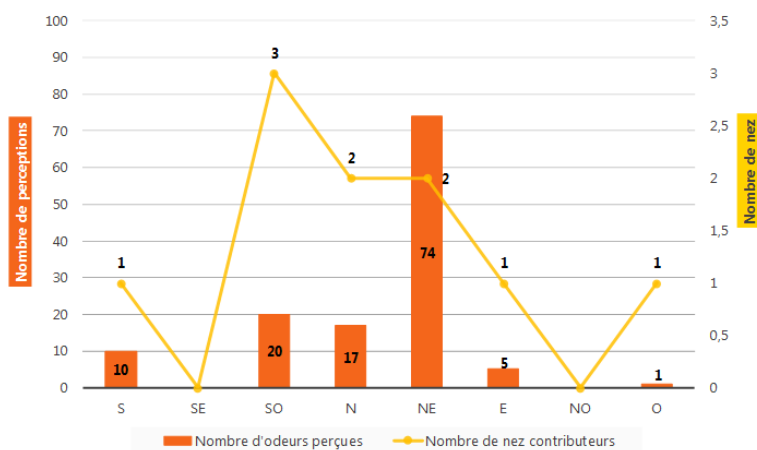


# Bulletin bimestriel des signalements olfactifs autour de la future unité de méthanisation Agri-Seudre Énergies du 12/10 au 6/12/10

période	nombre signalements	dont planifiés	dont spontanés
12/10 – 31/10	189	183	6
1/11 – 30/11	211	192	19
1/12 – 6/12	0	-	-
Total	400	375	25



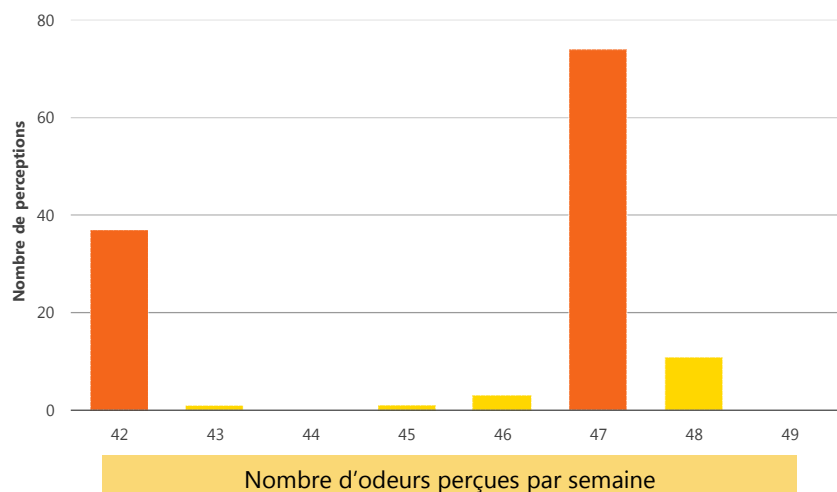
## Participation lors des semaines planifiées



Localisation des perceptions par points cardinaux par rapport à l'emplacement de l'unité (*en construction*)

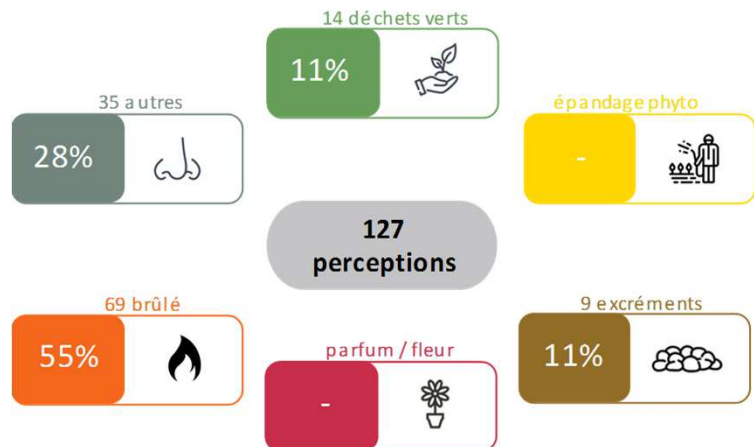
- Lors des semaines planifiées 42 et 47, très bonne participation des nez. 375 signalements sur 448 possibles, soit 81% de participation. +25 signalements spontanés.
- Tous les signalements n'aboutissent pas à la perception d'une odeur. Sur les 400 signalements, les nez ont perçus une odeur 127 fois.
- La moitié des odeurs perçues (58%) sont situées au Nord-Est de l'unité (*en construction*).

- Lors des semaines planifiées, le nombre de perceptions (87 % de toutes les perceptions) est le plus important car tout le monde est mobilisé en même temps.

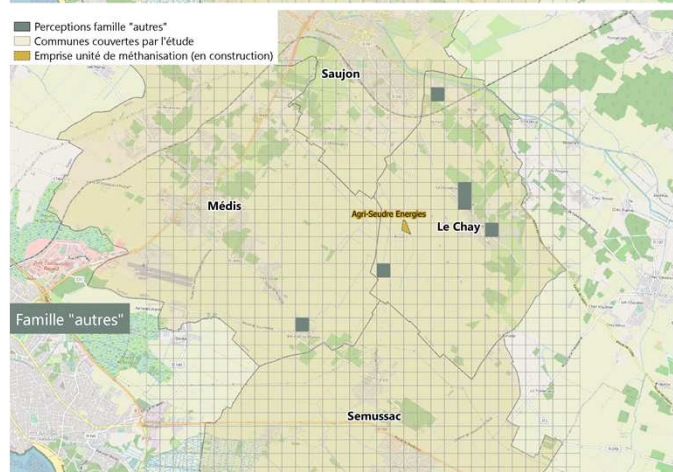
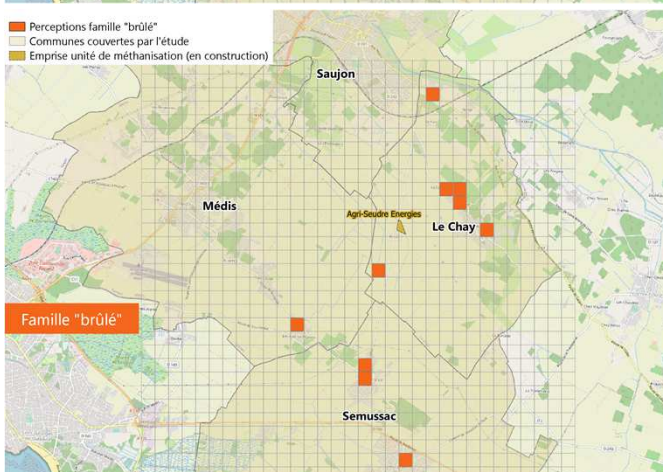


# Bulletin bimestriel des signalements olfactifs autour de la future unité de méthanisation Agri-Seudre Énergies du 12/10 au 6/12/10

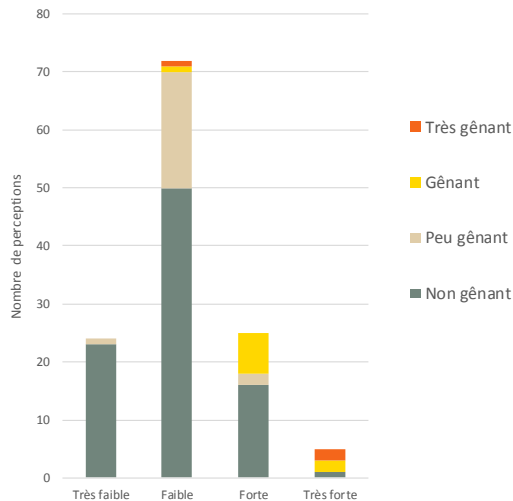
Les signalements sont regroupés en 6 grandes familles odorantes pour faciliter la lecture. La majorité des perceptions concerne des évocations de « brûlé » > feu de bois, cheminée, café brûlé, pain frais  
« déchets verts » > herbe fraîche coupée, tonte  
« autres » > terre humide, sous-bois, fraîcheur du matin, du soir, gaz d'échappement, moisi, épices, plastique brûlé  
« excréments » > bouse vache, fumier, lisier



Cartes des localisations des perceptions, par famille odorante



# Bulletin bimestriel des signalements olfactifs autour de la future unité de méthanisation Agri-Seudre Énergies du 12/10 au 6/12/10



- > 75% des perceptions sont jugées à la fois très faible ou faible et à la fois non et peu gênantes.
- > 9% des perceptions sont jugées à la fois forte ou très forte et à la fois gênantes ou très gênantes.
- > 90% des perceptions sont jugées peu ou non gênantes (quelle que soit le niveau de gêne).

NB : 1 perception sans intensité/gêne renseigné

## Perceptions : relation entre intensité et gêne

> Journées odorantes (suite)  
10 perceptions ou +

date	nombre perception	dont planifiée	dont spontanée
22/11	14	13	1
16/11	13	10	3
20/11	11	11	-
21/11	10	10	-
19/11	10	10	-

## 22 novembre 2020 | 14 perceptions



## 16 novembre 2020 | 13 perceptions



# Bulletin bimestriel des signalements olfactifs autour de la future unité de méthanisation Agri-Seudre Énergies du 12/10 au 6/12/10

> Journées odorantes (suite)  
10 perceptions ou +

