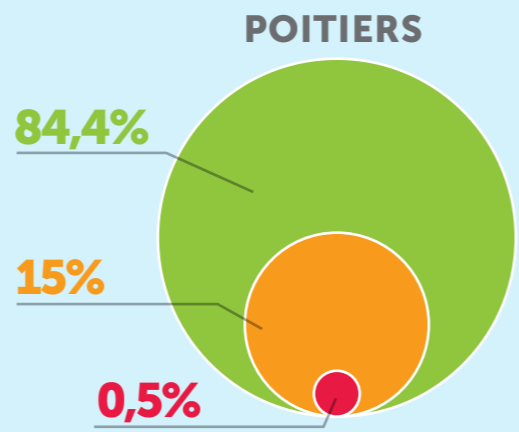
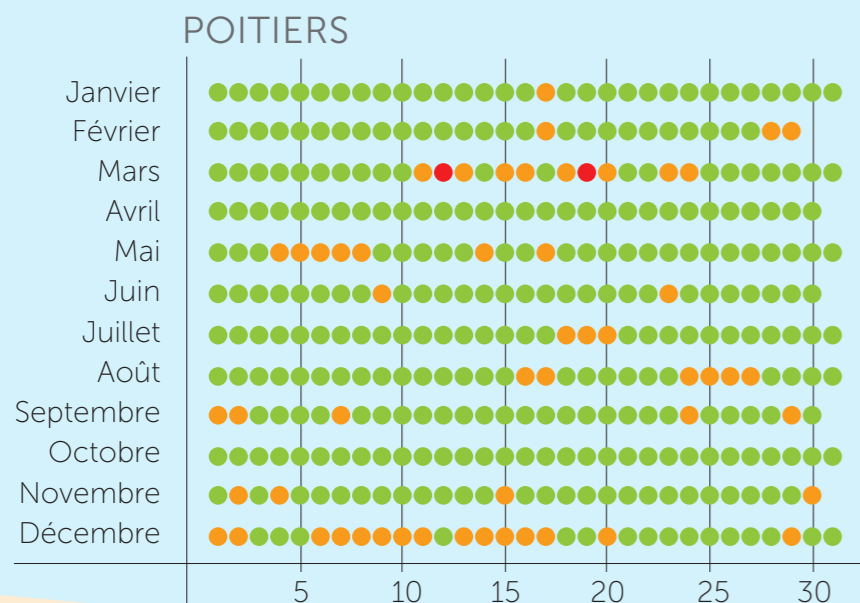


QUALITÉ DE L'AIR :

QUEL BILAN POUR LA VIENNE EN 2016 ?

UN AIR BON À TRÈS BON 6 JOURS SUR 7



LES INDICES

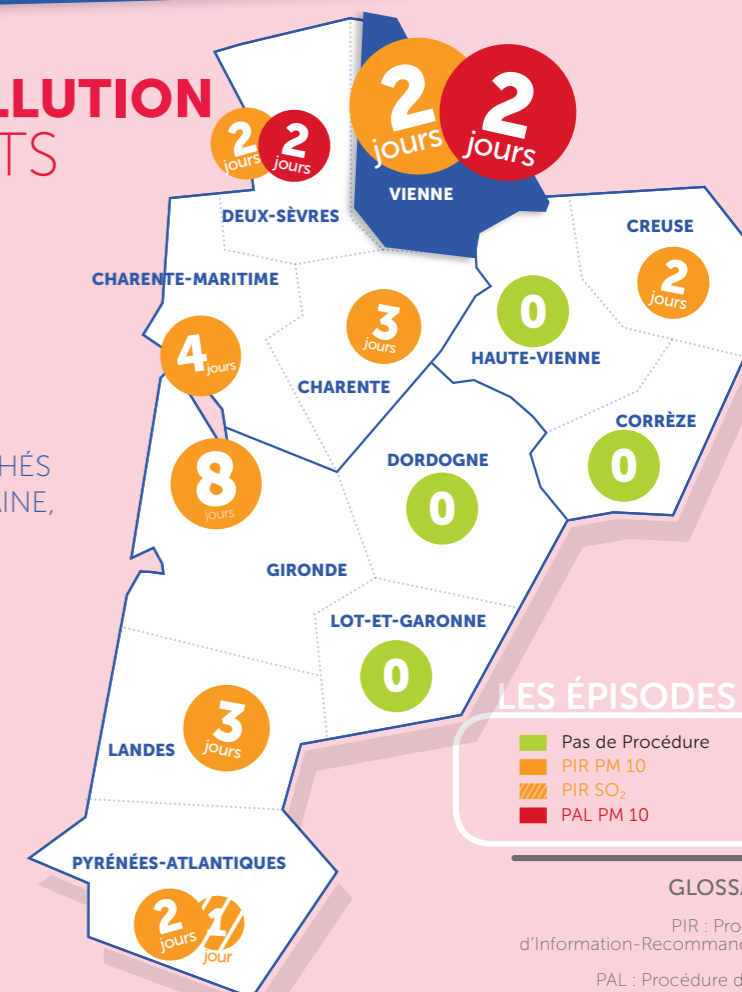
- 1 > 4 TRÈS BONS À BONS
- 5 > 7 MOYENS À MÉDIOCRES
- 8 > 10 MAUVAIS À TRÈS MAUVAIS

NOTA : certains indices journaliers peuvent être invalides pour causes techniques ou environnementales. Le total de certaines zones peut donc être inférieur à 366 jours.

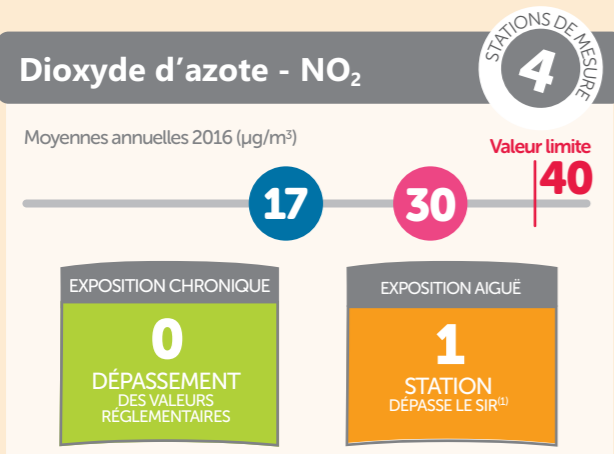
MAIS DES PICS DE POLLUTION TOUJOURS PRÉSENTS

31%

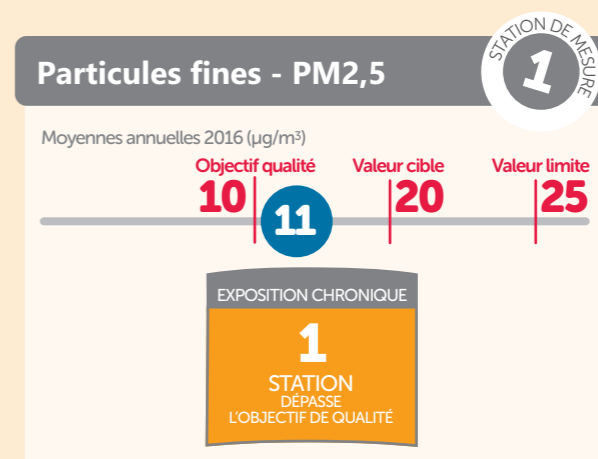
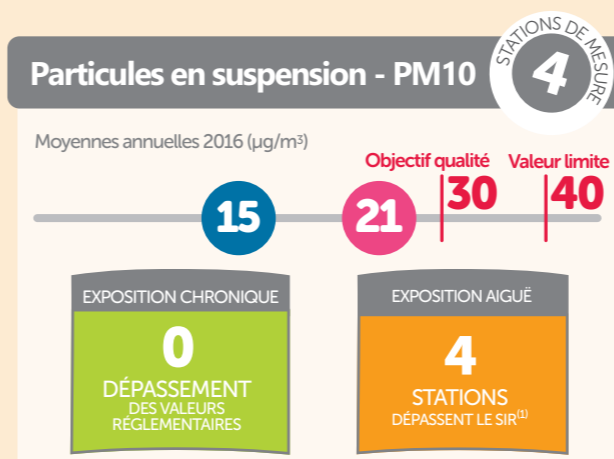
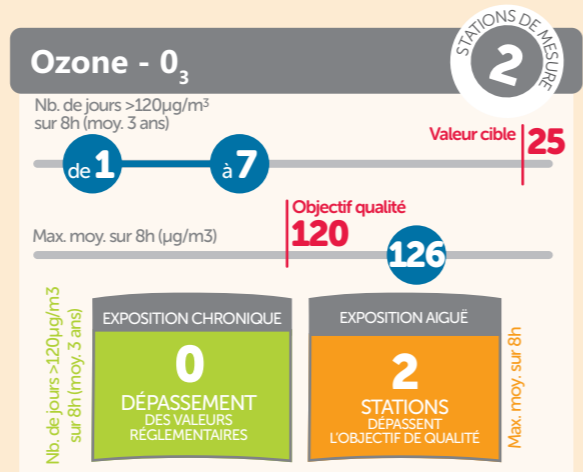
DES ÉPISODES DE POLLUTION DÉCLENCHÉS EN NOUVELLE-AQUITAINE, ONT CONCERNÉ LA VIENNE



ET DES ENJEUX QUI DEMEURENT SUR CERTAINS POLLUANTS



Ce dépassement n'a pas engendré de procédure d'Information-Recommandations, car cette dernière nécessite un dépassement en situation de fond.



Exposition aiguë : exposition de courte durée mais forte, c'est le cas des épisodes de pollution.

Exposition chronique : exposition répétée ou continue tout au long de la vie, même à faibles doses.

LÉGENDE

- Situation de fond
 - Près des axes routiers
- GLOSSAIRE :
⁽¹⁾SJR : Seuil d'Information-Recommandations