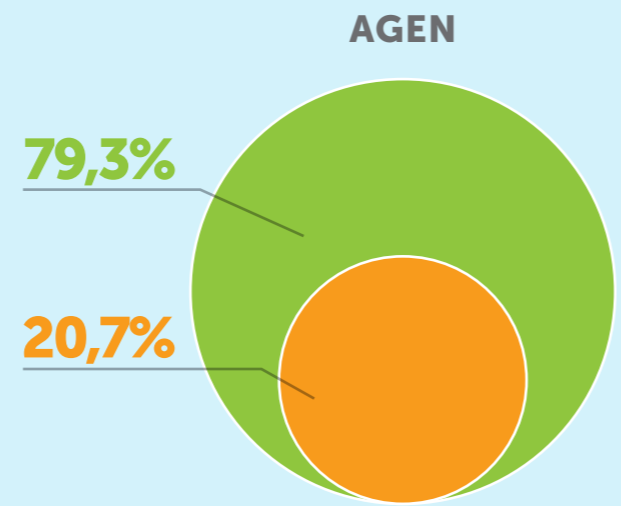
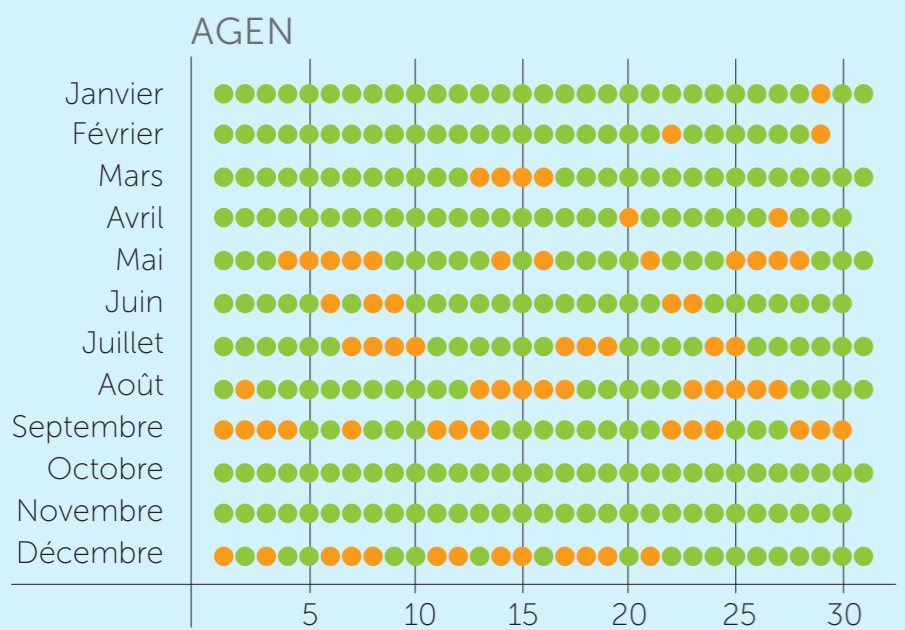


QUALITÉ DE L'AIR : QUEL BILAN POUR LE LOT-ET-GARONNE EN 2016 ?

UN AIR BON À TRÈS BON 6 JOURS SUR 7

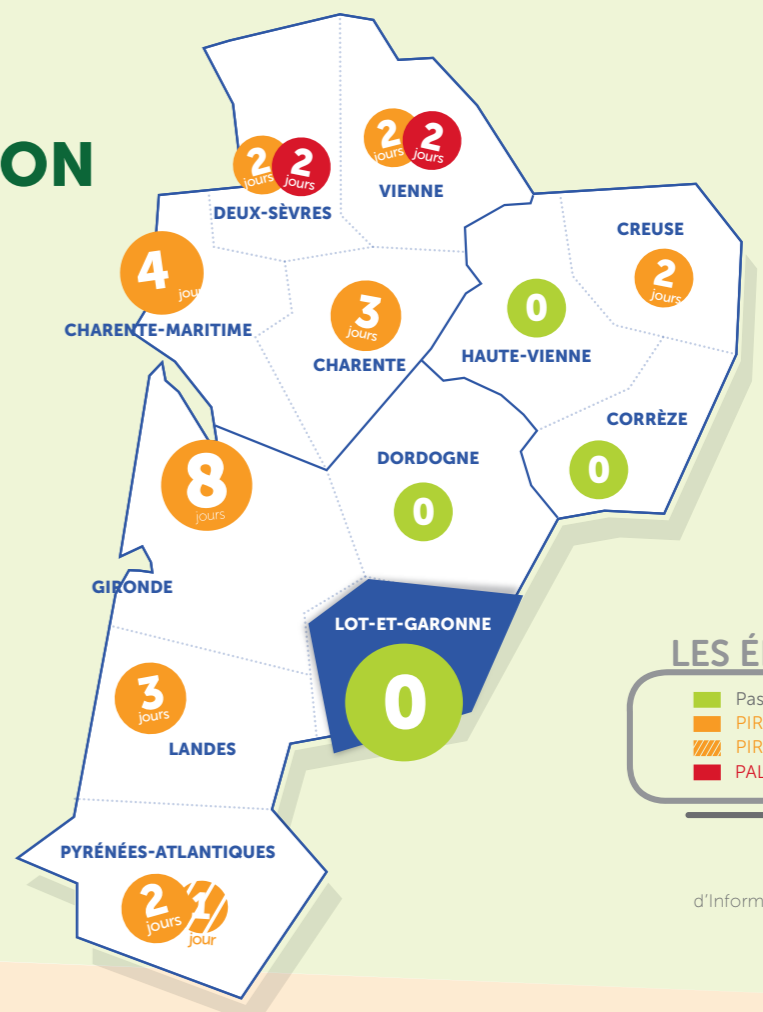


LES INDICES

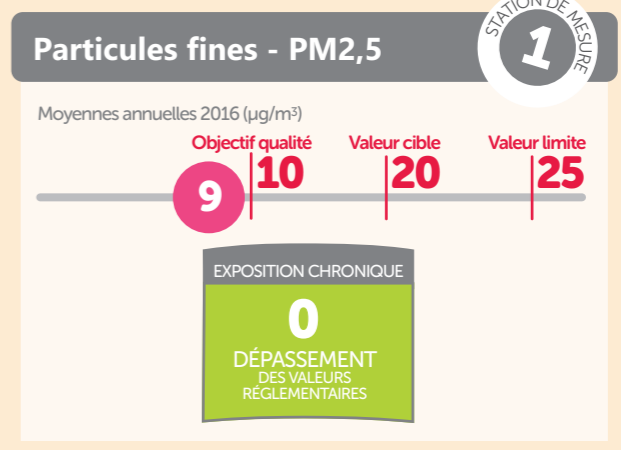
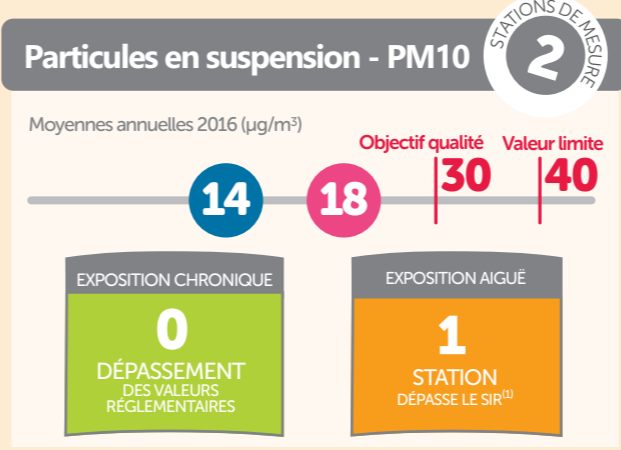
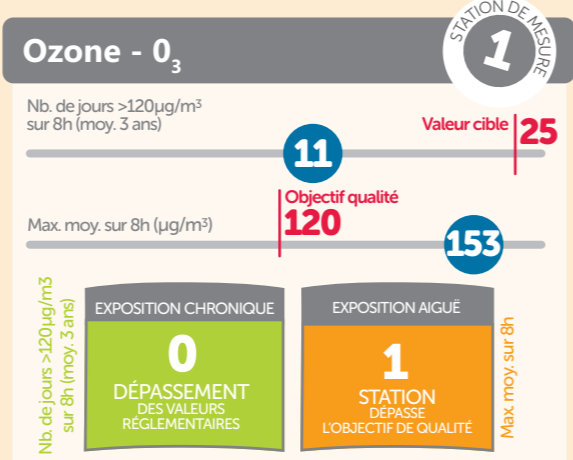
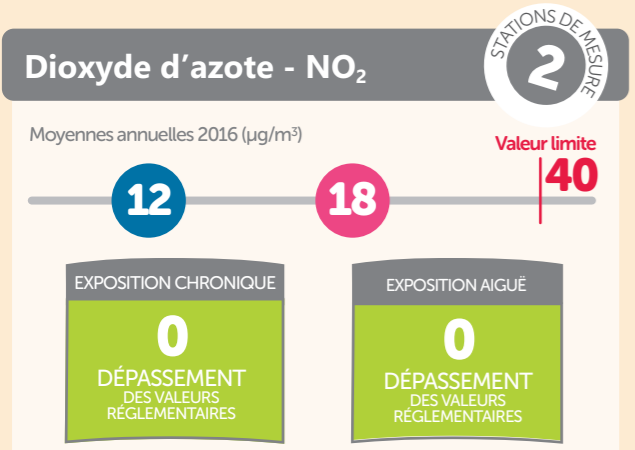
1 ▶ 4 ■ TRÈS BONS À BONS
5 ▶ 7 ■ MOYENS À MÉDIOCRES
8 ▶ 10 ■ MAUVAIS À TRÈS MAUVAIS

NOTA : certains indices journaliers peuvent être invalides pour causes techniques ou environnementales. Le total de certaines zones peut donc être inférieur à 366 jours.

AUCUN EPISODE DE POLLUTION



MAIS DES ENJEUX QUI DEMEURENT SUR CERTAINS POLLUANTS



Exposition aiguë : exposition de courte durée mais forte, c'est le cas des épisodes de pollution.

Exposition chronique : exposition répétée ou continue tout au long de la vie, même à faibles doses.

LÉGENDE

- Situation de fond
- Près des axes routiers

GLOSSAIRE :
⁽¹⁾SIR : Seuil d'Information-Recommandations