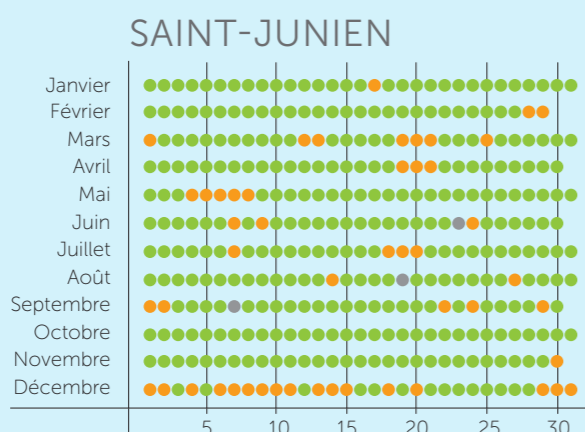
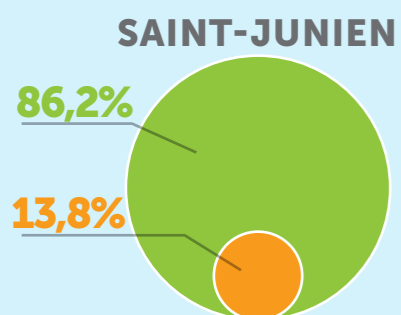
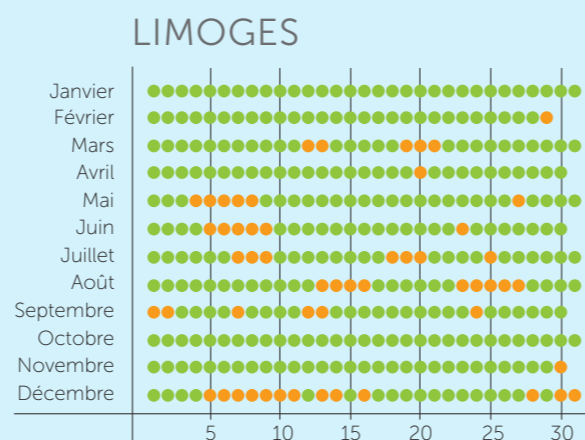
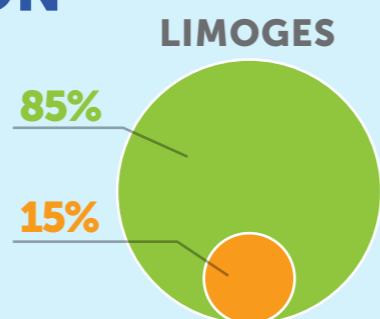


QUALITÉ DE L'AIR :

QUEL BILAN POUR LA HAUTE-VIENNE EN 2016 ?

UN AIR
BON À TRÈS BON
6 JOURS SUR 7

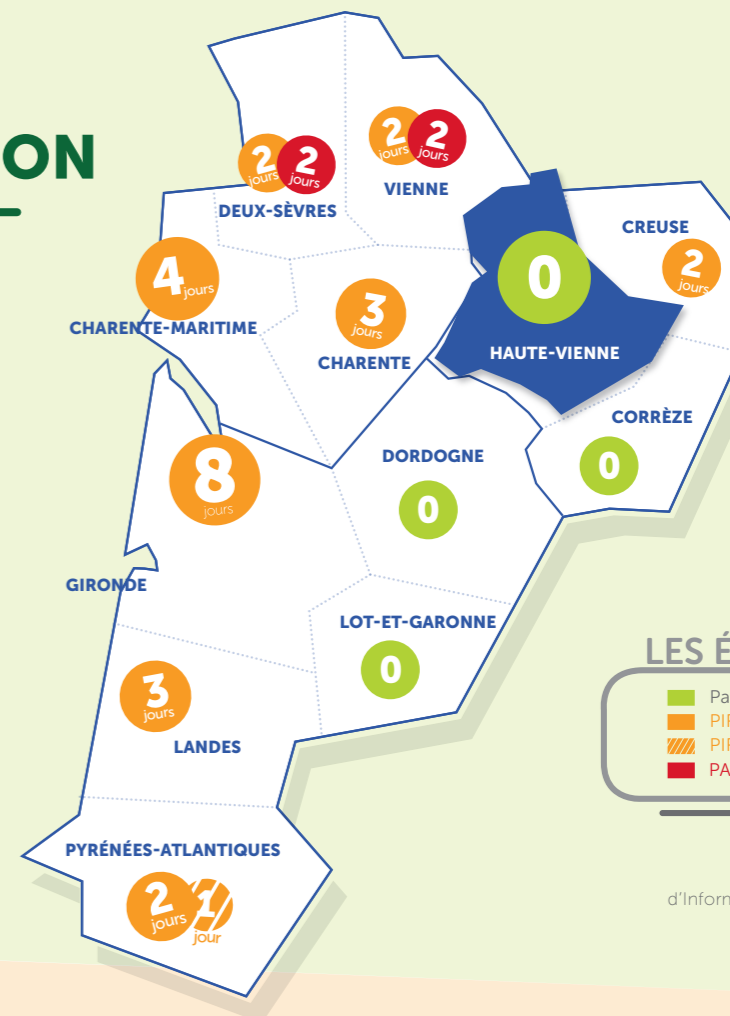


LES INDICES

- 1 > 4 **TRÈS BONS À BONS**
- 5 > 7 **MOYENS À MÉDIOCRES**
- 8 > 10 **MAUVAIS À TRÈS MAUVAIS**

NOTA : certains indices journaliers peuvent être invalides pour causes techniques ou environnementales. Le total de certaines zones peut donc être inférieur à 366 jours.

AUCUN EPISODE DE POLLUTION



LES ÉPISODES

- Pas de Procédure
- PIR PM10
- PIR SO₂
- PAL PM10

GLOSSAIRE :

PIR : Procédure d'Information-Recommandations
PAL : Procédure d'ALerte

MAIS DES ENJEUX QUI DEMEURENT SUR CERTAINS POLLUANTS

Dioxyde d'azote - NO₂

Moyennes annuelles 2016 (µg/m³)

8 14 28 40

EXPOSITION CHRONIQUE
0
DÉPASSEMENT DES VALEURS RÉGLEMENTAIRES

EXPOSITION AIGUË
1
STATION DÉPASSE LE SIR⁽¹⁾

Ce dépassement n'a pas engendré de procédure d'Information-Recommandations, car cette dernière nécessite un dépassement en situation de fond.

Ozone - O₃

Nb. de jours >120µg/m³ sur 8h (moy. 3 ans)

2 12 120 127 25

EXPOSITION CHRONIQUE
0
DÉPASSEMENT DES VALEURS RÉGLEMENTAIRES

EXPOSITION AIGUË
3
STATIONS DÉPASSENT L'OBJECTIF DE QUALITÉ

Particules en suspension - PM10

Moyennes annuelles 2016 (µg/m³)

13 14 18 30 40

EXPOSITION CHRONIQUE
0
DÉPASSEMENT DES VALEURS RÉGLEMENTAIRES

EXPOSITION AIGUË
1
STATION DÉPASSE LE SIR⁽¹⁾

Exposition aiguë : exposition de courte durée mais forte, c'est le cas des épisodes de pollution.

Exposition chronique : exposition répétée ou continue tout au long de la vie, même à faibles doses.

Particules fines - PM2,5

Moyennes annuelles 2016 (µg/m³)

9 10 20 25

EXPOSITION CHRONIQUE
0
DÉPASSEMENT DES VALEURS RÉGLEMENTAIRES

Dioxyde de soufre - SO₂

Moyennes annuelles 2016 (µg/m³)

9 11 20 50

EXPOSITION CHRONIQUE
0
DÉPASSEMENT DES VALEURS RÉGLEMENTAIRES

EXPOSITION AIGUË
0
DÉPASSEMENT DES VALEURS RÉGLEMENTAIRES

LÉGENDE

- Situation de fond
- Près des industries
- Près des axes routiers

GLOSSAIRE :

⁽¹⁾SIR : Seuil d'Information-Recommandations