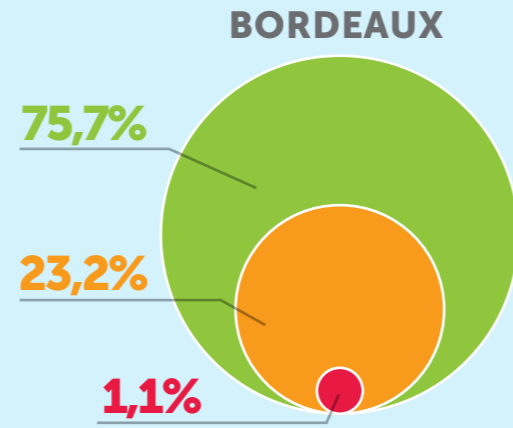
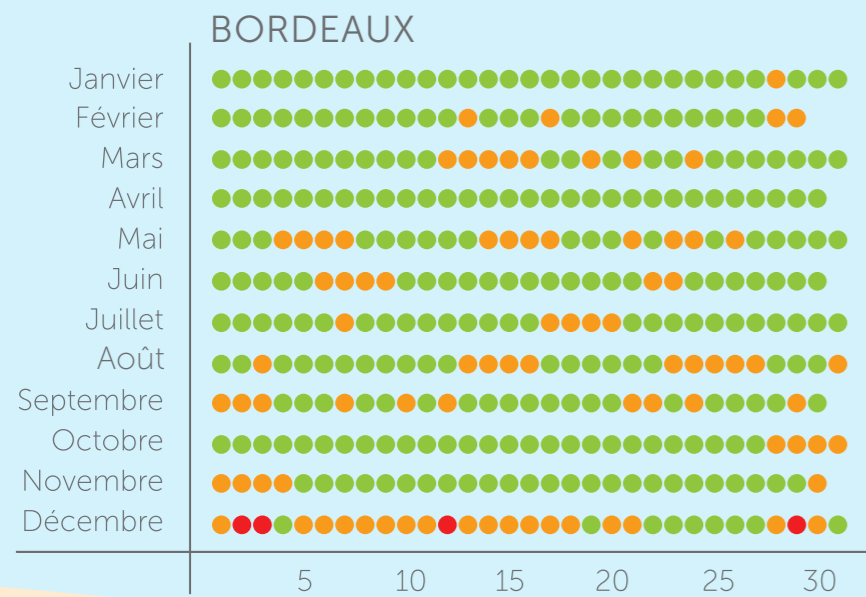


# QUALITÉ DE L'AIR : QUEL BILAN POUR LA GIRONDE EN 2016 ?

## UN AIR BON À TRÈS BON 5 JOURS SUR 7



### LES INDICES

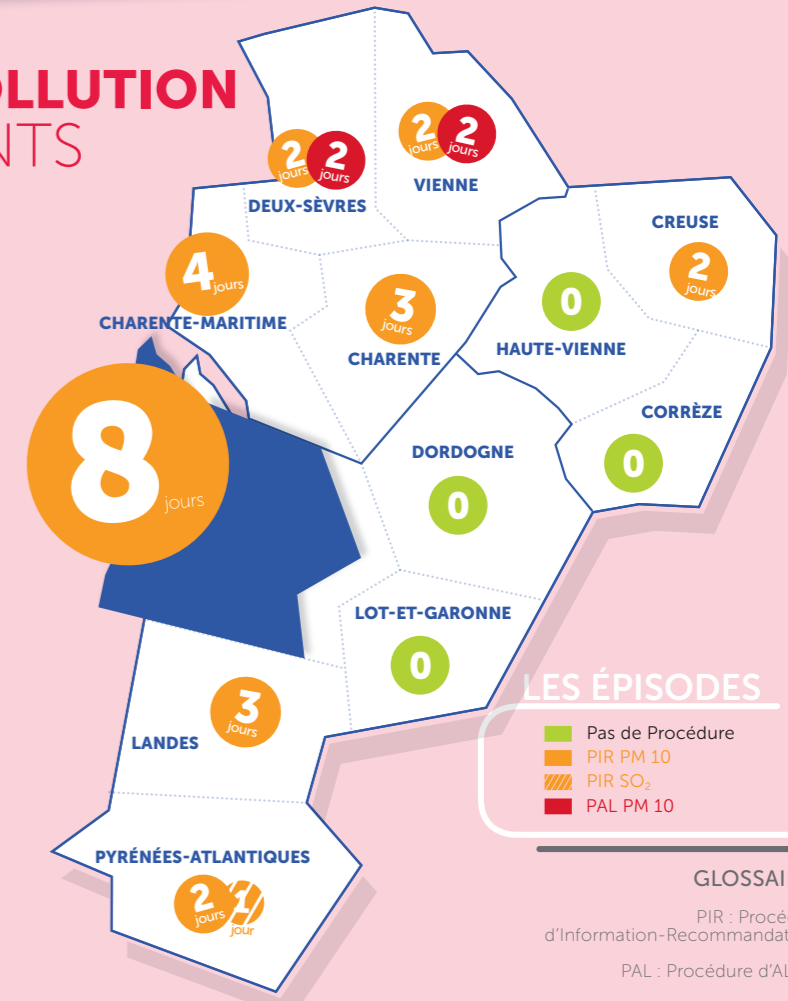
- 1 > 4 TRÈS BONS À BONS
- 5 > 7 MOYENS À MÉDIOCRES
- 8 > 10 MAUVAIS À TRÈS MAUVAIS

NOTA : certains indices journaliers peuvent être invalides pour causes techniques ou environnementales. Le total de certaines zones peut donc être inférieur à 366 jours.

## MAIS DES PICS DE POLLUTION TOUJOURS PRÉSENTS

62%

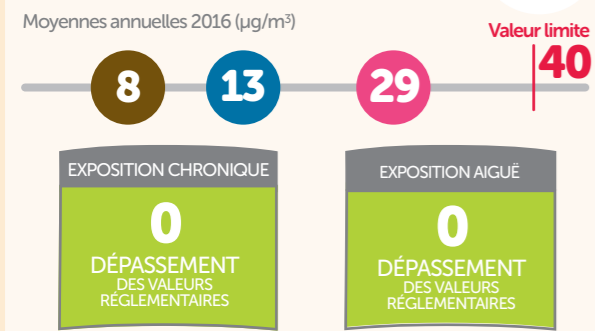
DES ÉPISODES DE POLLUTION DÉCLENCHÉS EN NOUVELLE-AQUITAINE, ONT CONCERNÉ LA GIRONDE



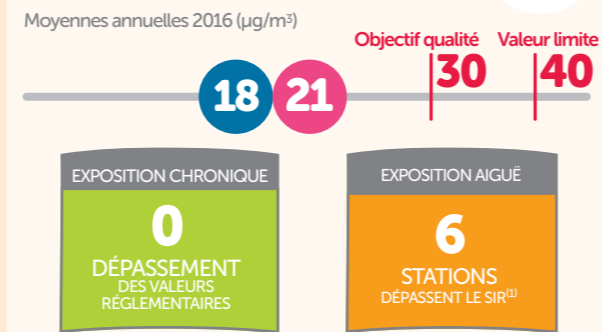
GLOSSAIRE :  
PIR : Procédure d'Information-Recommandations  
PAL : Procédure d'Alerte

## ET DES ENJEUX QUI DEMEURENT SUR CERTAINS POLLUANTS

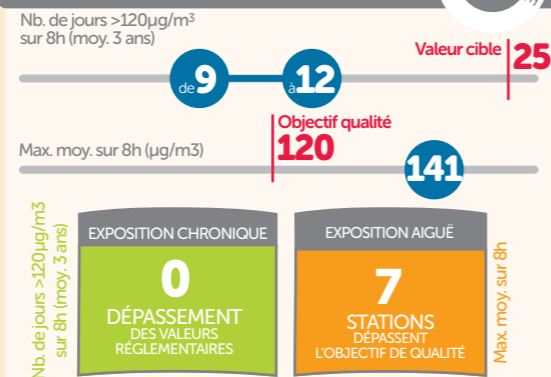
### Dioxyde d'azote - NO<sub>2</sub>



### Particules en suspension - PM10



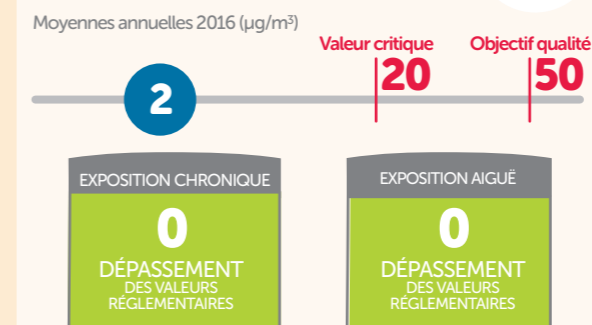
### Ozone - O<sub>3</sub>



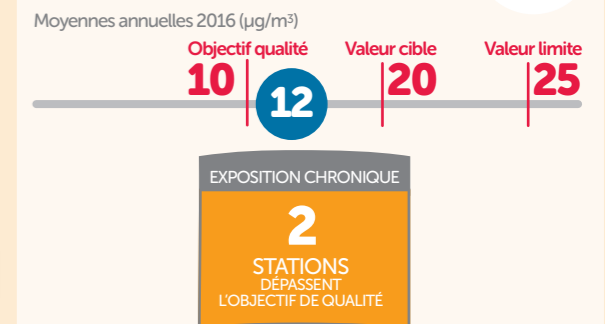
**Exposition aiguë** : exposition de courte durée mais forte, c'est le cas des épisodes de pollution.

**Exposition chronique** : exposition répétée ou continue tout au long de la vie, même à faibles doses.

### Dioxyde de soufre - SO<sub>2</sub>



### Particules fines - PM2,5



### LÉGENDE

- Situation de fond
- Près des industries
- Près des axes routiers

GLOSSAIRE :  
<sup>(1)</sup>SIR : Seuil d'Information-Recommandations