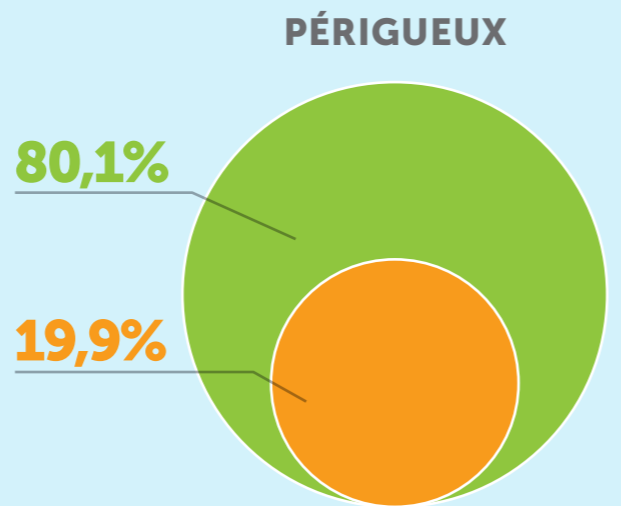
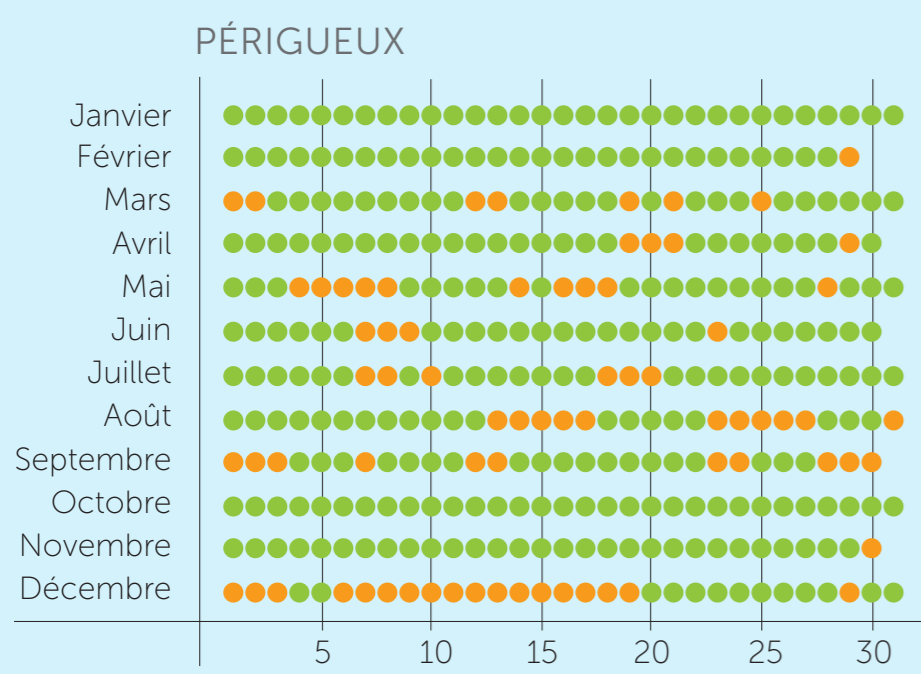


# QUALITÉ DE L'AIR :

## QUEL BILAN POUR LA DORDOGNE EN 2016 ?

UN AIR  
**BON À TRÈS BON**  
6 JOURS SUR 7

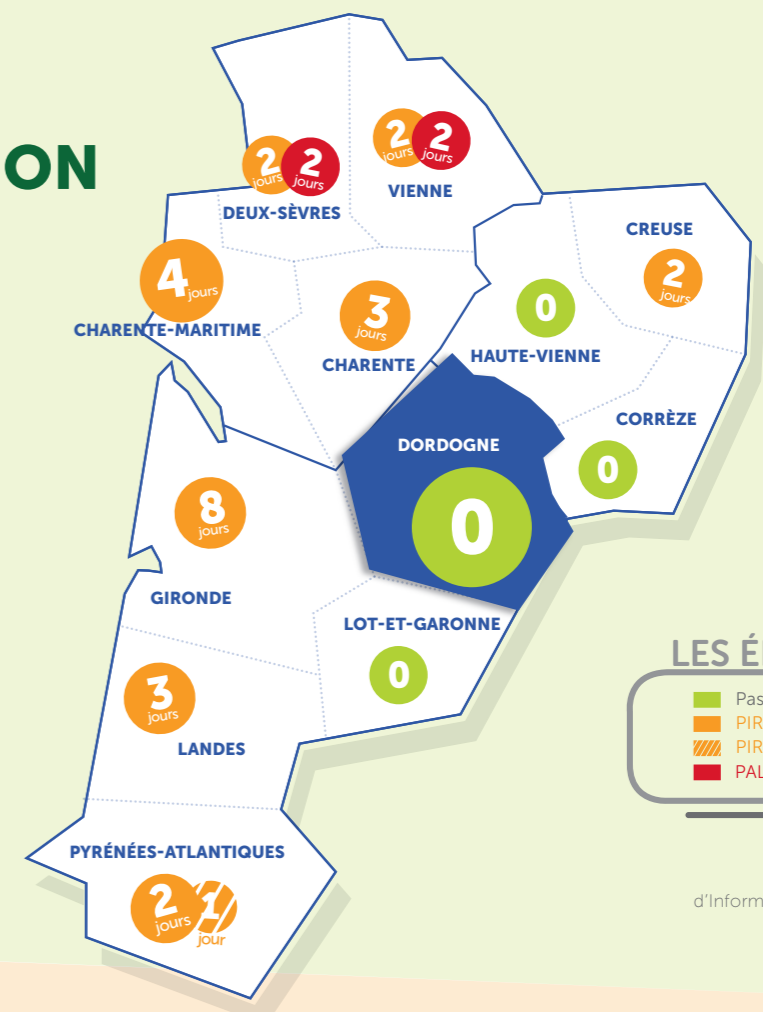


**LES INDICES**

1 ▶ 4 ■ TRÈS BONS À BONS  
5 ▶ 7 ■ MOYENS À MÉDIOCRES  
8 ▶ 10 ■ MAUVAIS À TRÈS MAUVAIS

NOTA : certains indices journaliers peuvent être invalides pour causes techniques ou environnementales. Le total de certaines zones peut donc être inférieur à 366 jours.

AUCUN  
**EPISODE DE POLLUTION**

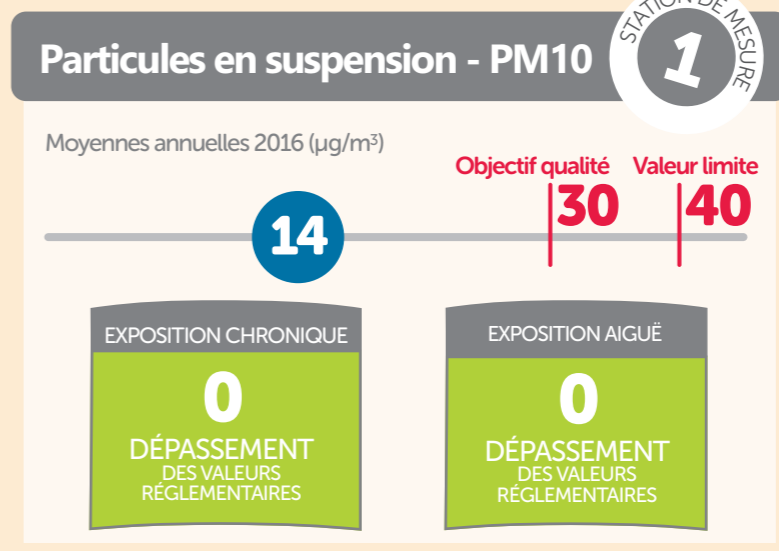
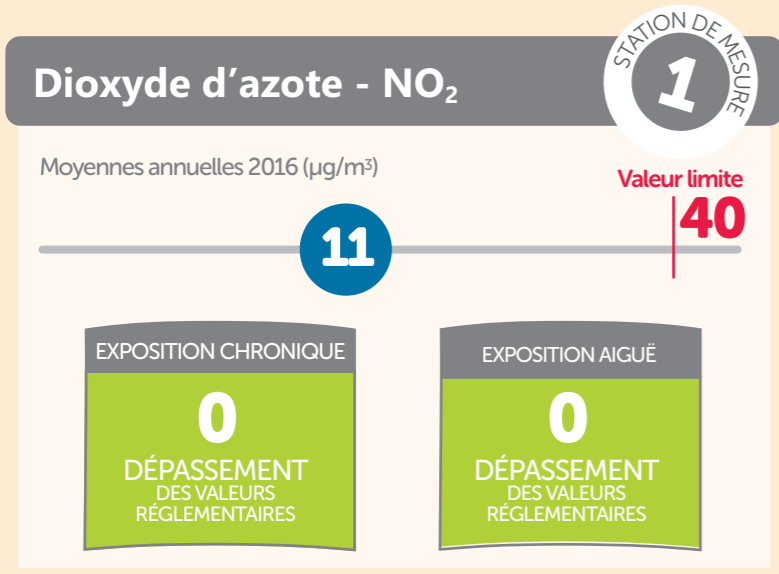


**LES ÉPISODES**

- Pas de Procédure
- PIR PM<sub>10</sub>
- PIR SO<sub>2</sub>
- PAL PM<sub>10</sub>

**GLOSSAIRE :**  
PIR : Procédure d'Information-Recommandations  
PAL : Procédure d'ALerte

**MAIS DES ENJEUX QUI DEMEURENT**  
SUR CERTAINS POLLUANTS



**Exposition aiguë :** exposition de courte durée mais forte, c'est le cas des épisodes de pollution.

**Exposition chronique :** exposition répétée ou continue tout au long de la vie, même à faibles doses.

**LÉGENDE**

Situation de fond

**GLOSSAIRE :**  
SIR : Seuil d'Information-Recommandations