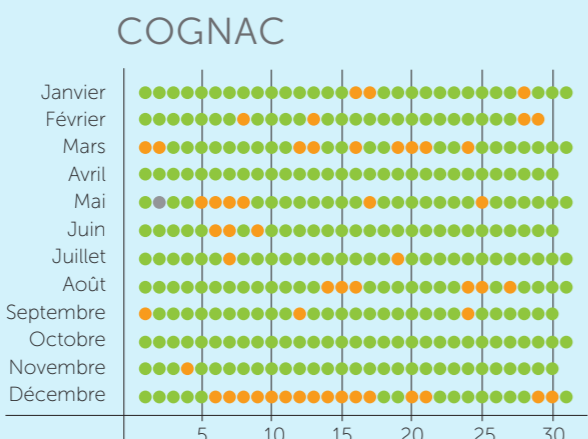
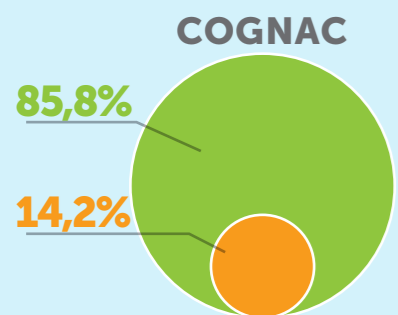
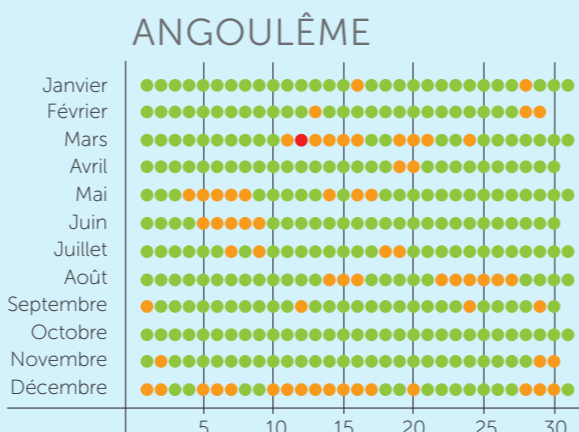
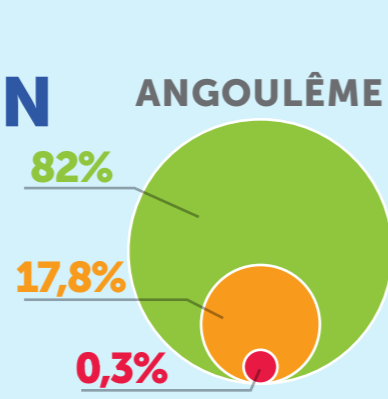


QUALITÉ DE L'AIR : QUEL BILAN POUR LA CHARENTE EN 2016 ?

UN AIR **BON À TRÈS BON**
6 JOURS SUR 7



LES INDICES

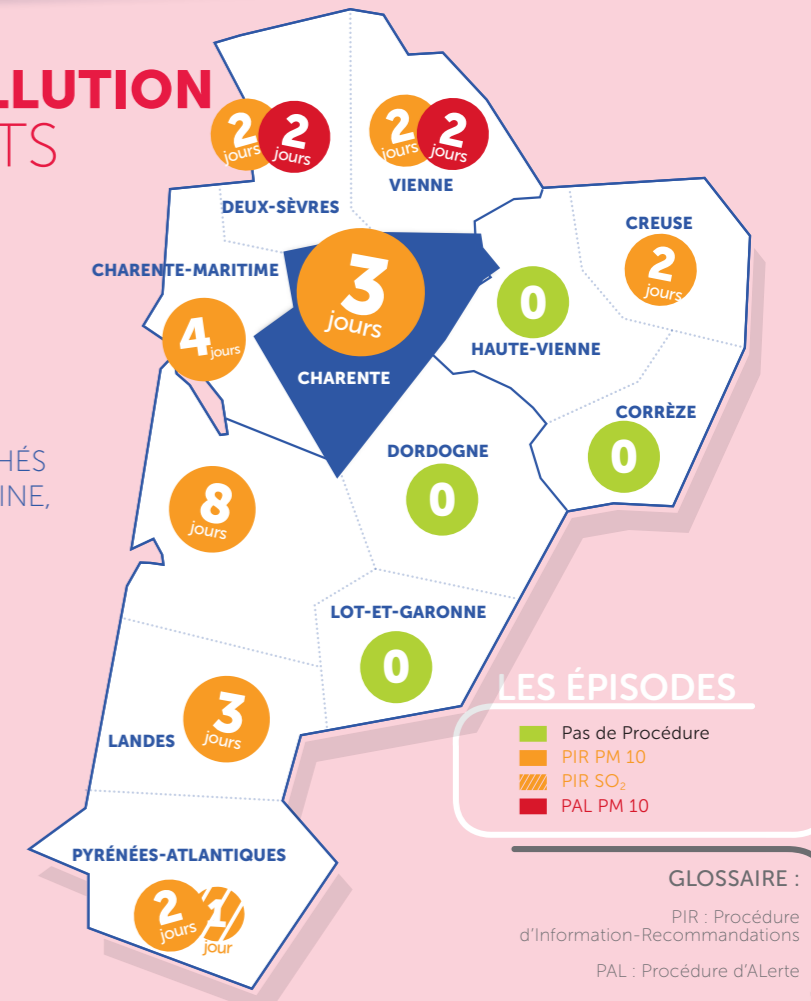
- 1 > 4 ■ TRÈS BONN À BONN
- 5 > 7 ■ MOYENN À MÉDIOCRE
- 8 > 10 ■ MAUVAIN À TRÈS MAUVAIN

NOTA : certains indices journaliers peuvent être invalides pour causes techniques ou environnementales. Le total de certaines zones peut donc être inférieur à 366 jours.

MAIS DES PICS DE POLLUTION TOUJOURS PRÉSENTS

23%

DES ÉPISODES DE POLLUTION DÉCLENCHÉS EN NOUVELLE-AQUITAINE, ONT CONCERNÉ LA CHARENTE



GLOSSAIRE :
PIR : Procédure d'Information-Recommandations
PAL : Procédure d'ALerte

ET DES ENJEUX QUI DEMEURENT SUR CERTAINS POLLUANTS

Dioxyde d'azote - NO₂ 4 STATIONS DE MESURE

Moyennes annuelles 2016 (µg/m³)

15 | 37 | **40** (Valeur limite)

0 DÉPASSEMENT DES VALEURS RÉGLEMENTAIRES (EXPOSITION CHRONIQUE)
1 STATION DÉPASSE LE SIR⁽¹⁾ (EXPOSITION AIGUË)

Ce dépassement n'a pas engendré de procédure d'Information-Recommandations, car cette dernière nécessite un dépassement en situation de fond.

Ozone - O₃ 3 STATIONS DE MESURE

Nb. de jours >120µg/m³ sur 8h (moy. 3 ans)

1 | 5

Valeur cible **25**

Max. moy. sur 8h **123** (Objectif qualité)

0 DÉPASSEMENT DES VALEURS RÉGLEMENTAIRES (EXPOSITION CHRONIQUE)
3 STATIONS DÉPASSENT L'OBJECTIF DE QUALITÉ (EXPOSITION AIGUË)

Max. moy. sur 8h

Particules en suspension - PM10 4 STATIONS DE MESURE

Moyennes annuelles 2016 (µg/m³)

16 | 19 | 30 (Objectif Qualité) | 40 (Valeur limite)

0 DÉPASSEMENT DES VALEURS RÉGLEMENTAIRES (EXPOSITION CHRONIQUE)
3 STATIONS DÉPASSENT LE SIR⁽¹⁾ (EXPOSITION AIGUË)

Exposition aiguë : exposition de courte durée mais forte, c'est le cas des épisodes de pollution.

Exposition chronique : exposition répétée ou continue tout au long de la vie, même à faibles doses.

Dioxyde de soufre - SO₂ 1 STATION DE MESURE

Moyennes annuelles 2016 (µg/m³)

2 | 20 (Valeur critique) | 50 (Objectif qualité)

0 DÉPASSEMENT DES VALEURS RÉGLEMENTAIRES (EXPOSITION CHRONIQUE)
0 DÉPASSEMENT DES VALEURS RÉGLEMENTAIRES (EXPOSITION AIGUË)

Particules fines - PM_{2,5} 1 STATION DE MESURE

Moyennes annuelles 2016 (µg/m³)

10 (Objectif qualité) | 20 (Valeur cible) | 25 (Valeur limite)

0 DÉPASSEMENT DES VALEURS RÉGLEMENTAIRES (EXPOSITION CHRONIQUE)

LÉGENDE

- Situation de fond
- Près des axes routiers

GLOSSAIRE :
⁽¹⁾SIR : Seuil d'Information-Recommandations